

# SAMEN

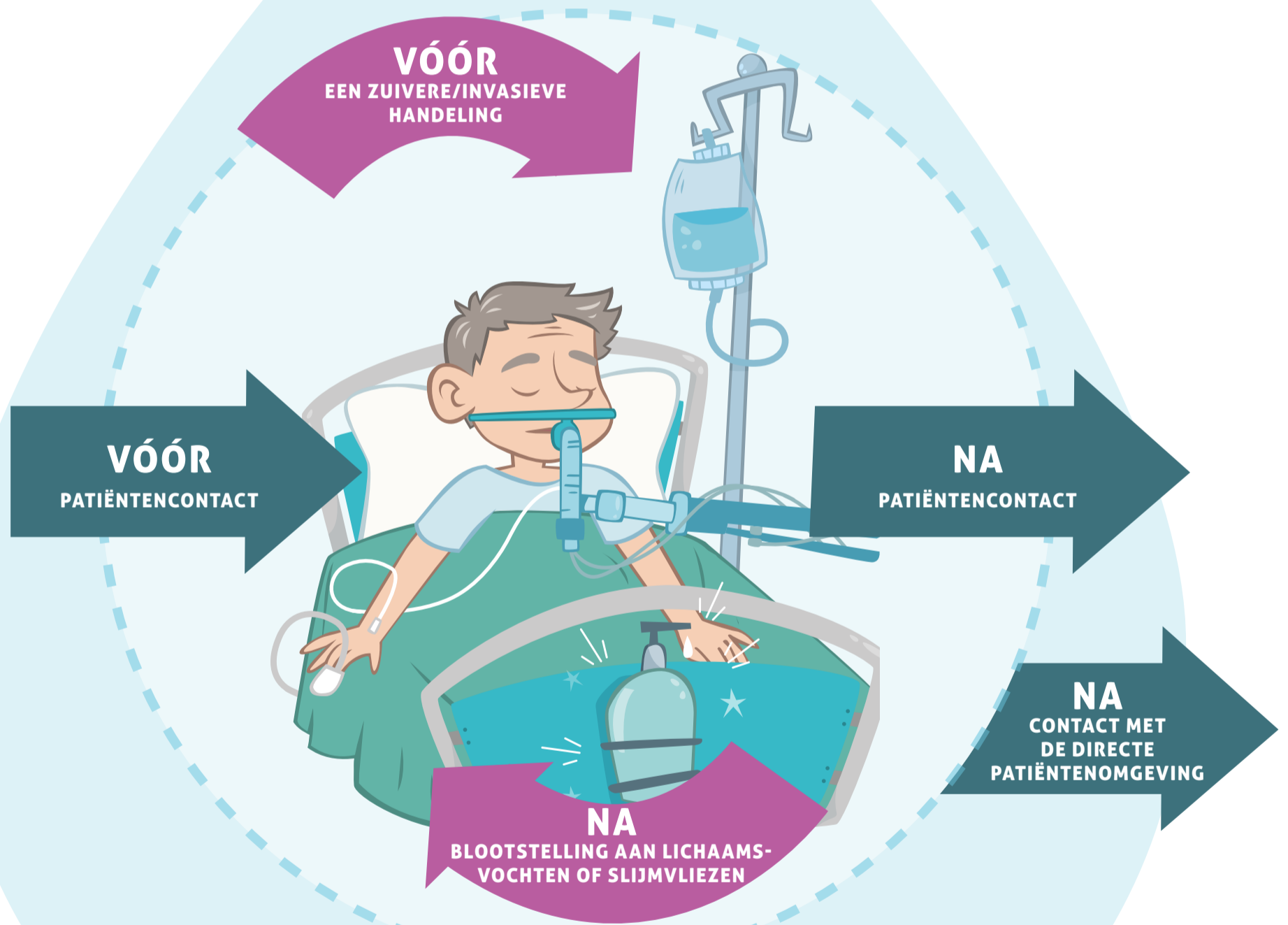
## INFECTIES VERMIJDEN!

### WANNEER ?

Focus op de verzorging van een patiënt met een ENDOTRACHEALE TUBE

**ONMIDDELIJK VÓÓR**  
ELKE MANIPULATIE VAN DE ENDOTRACHEALE TUBE OF ELK TYPE VAN LUCHTWEGZORG, ZOALS:

- A. NEUS-/ MONDZORG OF BEVESTIGEN VAN DE ENDOTRACHEALE TUBE OF TRACHEOSTOMIECANULE (VÓÓR HET AANTREKKEN VAN ZUIVERE NIET-STERIELE HANDSCHOENEN)
- B. ENDOTRACHEALE ASPIRATIE OF AFNAME VAN EEN RESPIRATOIR STAAL VIA BRONCHOALVEOLAIRE LAVAGE (BAL) (VÓÓR HET AANTREKKEN VAN STERIELE HANDSCHOENEN)



**ONMIDDELIJK NA**  
ELKE HANDELING MET POTENTIËLE BLOOTSTELLING AAN LICHAAMSVOCHTEN, ZOALS:

- A. NEUS-/ MONDZORG OF BEVESTIGEN VAN DE ENDOTRACHEALE TUBE OF TRACHEOSTOMIECANULE
- B. ENDOTRACHEALE ASPIRATIE OF AFNAME VAN EEN RESPIRATOIR STAAL OF ELK ANDER CONTACT MET SLIJMVLIEZEN, RESPIRATOIRE SECRETIES OF MET VOORWERPEN BEVULD MET RESPIRATOIRE SECRETIES
- C. INTUBATIE OF EXTUBATIE VAN EEN PATIËNT

DE PARTNERS VAN DE CAMPAGNE "U BENT IN GOEDE HANDEN"