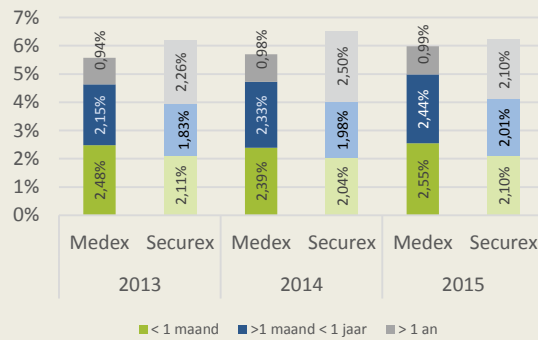
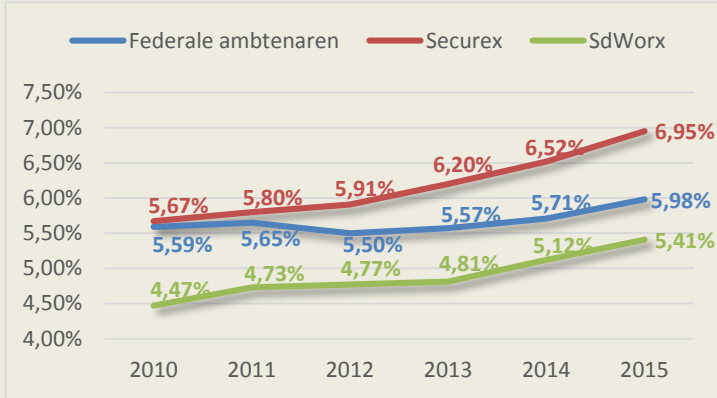


Het federaal verzuim in 2015

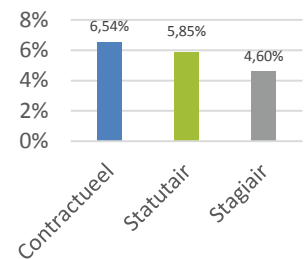
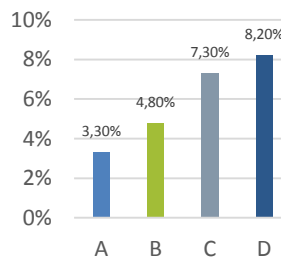
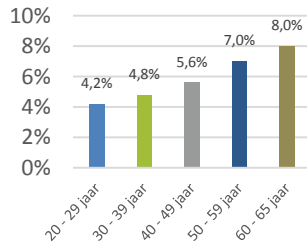
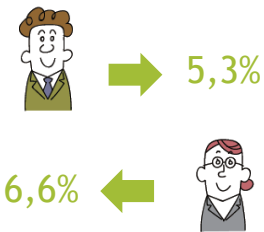
Het federaal ziekteverzuim, vergeleken met de privésector¹



Elke dag zijn bijna 6 op 100 ambtenaren afwezig wegens ziekte. Gemiddeld is een ambtenaar 14,4 dagen ziek thuis door ziekte. In 2015 zijn ambtenaren dubbel zo vaak afwezig dan werknemers uit de privésector (2,01 keer versus 1,06), maar hun afwezigheden duren gemiddeld veel korter (7 dagen tegen 16,1 dagen).

Hoewel we vaststellen dat het verzuim zowel in de publieke sector als in de private sector toeneemt, **stijgt het langdurig verzuim in de publieke sector minder dan in de privésector**. We zien immers dat in de privésector de afwezigheden van langer dan 1 jaar sinds 2013 het belangrijkste aandeel van het verzuim vormen, terwijl dit bij de federale ambtenaren het kortdurend verzuim is (minder dan 1 maand).

¹ Securex, Whitepaper juni 2016, Absenteïsme in 2015, Absenteïsme, Re-integratiebeleid: meer dan ooit noodzakelijk



Volgens geslacht

2015 bevestigt de vaststelling van de vorige jaren dat het ziekteverzuim **bij vrouwen hoger** ligt dan bij mannen.

Volgens leeftijd

Hou ouder, hoe hoger het verzuim. In verhouding met hun aandeel in de populatie laten de **vijftigplussers relatief meer verzuimdagen optekenen dan hun jongere collega's**. Zij vertegenwoordigen 42,4% van de populatie en meer dan de helft (51,9%) van de ziektedagen in 2015.

Volgens niveau

Het verzuim stijgt ook in 2015 naarmate het administratief niveau daalt.

Volgens statuut

Onderstaande cijfers tonen aan dat **statutaire ambtenaren ook in 2015 geen misbruik maken van hun benoeming** door meer afwezig te zijn; contractuele ambtenaren zijn iets vaker afwezig.

Belangrijkste medische oorzaken

In 2015 zijn de drie diagnosegroepen die het vaakst op de attesten vermeld worden ook weer die met ademhalingsproblemen (18,5%), locomotorische aandoeningen (18,3%) en ziektes die verband houden met stress (16,8%).

Stressgerelateerde ziektes (30,12%) en locomotorische problemen (21,7%) blijven samen goed voor **meer dan de helft** van de verzuimdagen.

Volgens de omvang van de organisaties

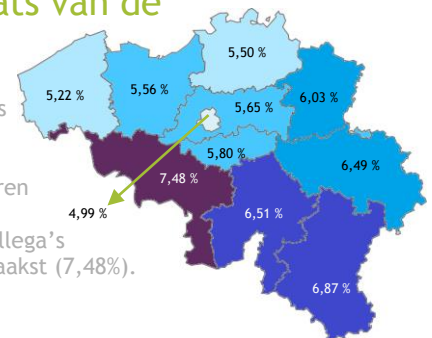
Omvang ²	Verzuimpercentage
Large	6,25%
Medium	5,57%
Small	4,78%

Ambtenaren bij kleine organisaties zijn minder afwezig dan hun collega's bij grotere organisaties.

² Small: = <250 werknemers; medium: >250 en = <2500 werknemers; large: = >2500 werknemers.

Volgens de woonplaats van de personeelsleden

De ambtenaren die in het Brussels Hoofdstedelijk Gewest wonen laten het laagste verzuimpercentage (4,99 %) noteren gevolgd door de ambtenaren uit West-Vlaanderen (5,22%). Hun collega's uit Henegouwen verzuimen het vaakst (7,48%).



Graag meer informatie? Raadpleeg onze studie « Het ziekteverzuim bij federale ambtenaren 2015 » op www.medex.belgium.be.