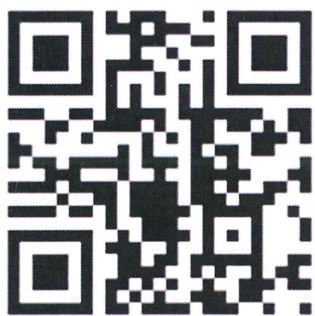


# Électrolytes concentrés, dites-non aux erreurs !



Scannez le QR code pour  
accéder à la vidéo :



**Vidéo de formation et de sensibilisation aux risques liés au circuit des électrolytes concentrés en milieu hospitalier.**

**À destination des infirmiers et des assistants pharmaceutico-techniques.**

Retrouvez notre vidéo sur YouTube (en version provisoire\*) :

Via le lien suivant : <https://youtu.be/Q6K6KChfCAA>

Via la barre de recherche de YouTube :  
tapez « électrolytes concentrés erreurs »

En scannant le QR code ci-contre

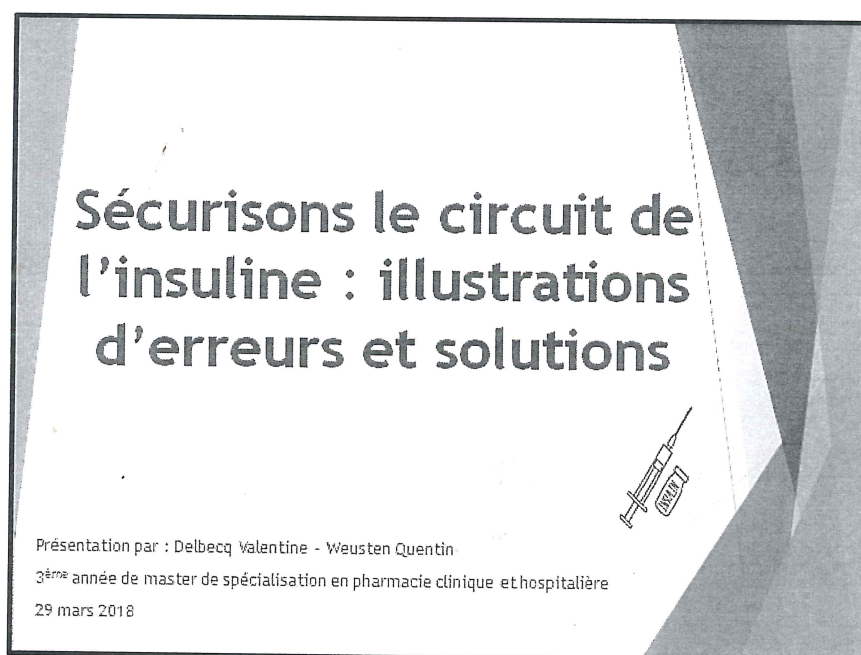
Nous serons heureux de récolter vos avis, commentaires, idées et suggestions d'amélioration ainsi que ceux de vos collègues :

[marie.coen@uclouvain.be](mailto:marie.coen@uclouvain.be)  
[celine.philippart@uclouvain.be](mailto:celine.philippart@uclouvain.be)  
[nicolas.vandamme@uclouvain.be](mailto:nicolas.vandamme@uclouvain.be)

***Vidéo réalisée dans le cadre du « challenge collectif » des pharmaciens candidats spécialistes hospitaliers de l'UCL en collaboration avec le groupe de travail médicaments à haut risque de l'AFPHB. Mars 2018.***

\*Une version finalisée de la vidéo sera mise en ligne dans le courant du mois de juin 2018. Elle sera complétée par des recommandations et documents à destination du personnel soignant réalisés par le groupe de travail MHR de l'AFPHB.


Voici une **présentation de formation** et de **sensibilisation** permettant de **regrouper** les principales **erreurs** rencontrées lors du **circuit de l'insuline**. Afin d'y **remédier**, nous vous proposons ensuite des **solutions réalisables dans la pratique!**



Pour que ce document puisse être agréable à écouter et compréhensible pour chaque métier intéressé, nous avons illustré une erreur typique de chaque étape du circuit de l'insuline par de courtes vidéos.

Si vous avez des questions ou si vous souhaitez recevoir notre présentation, n'hésitez pas à nous contacter par mail aux adresses suivantes :

 [valentine.delbecq@chwapi.be](mailto:valentine.delbecq@chwapi.be)

 [quentin.weusten@uclouvain.be](mailto:quentin.weusten@uclouvain.be)



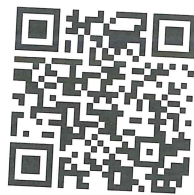


## « TOUT SAVOIR SUR LES PATCHS »

→ Podcast de formation sur la bonne utilisation des patchs.

### Vous trouverez la vidéo sur Youtube:

- Via le lien suivant : <https://www.youtube.com/watch?v=VIYRkK3Zs28>
- **OU** en tapant dans la barre de recherche Youtube : « Podcast de formation sur les patchs ».
- **OU** via le QR code suivant :



Ce travail a été effectué dans le cadre du « challenge collectif » pour le Master de spécialisation en pharmacie hospitalière à l'UCL.

Cette vidéo a été relue et validée par le groupe de travail de Pharmacie Clinique de l'AFPHB « Administration des médicaments ».

Contacts :

[adeline.gaillet@uclouvain.be](mailto:adeline.gaillet@uclouvain.be)

[axelle.scarnière@uclouvain.be](mailto:axelle.scarnière@uclouvain.be)

[mélanie.deglasse@student.uclouvain.be](mailto:mélanie.deglasse@student.uclouvain.be)

**UCL**  
Université  
catholique  
de Louvain

## *E-learning à destination des pharmaciens et APT sur les médicaments à administrer par sonde*

Projet élaboré dans le cadre de la spécialisation en pharmacie hospitalière UCL (2017)

Erwin Marrant ([erwin.marrant@chu-charleroi.be](mailto:erwin.marrant@chu-charleroi.be) - CHU André Vésale)

Victoire Caryn ([victoire.caryn@uclouvain.be](mailto:victoire.caryn@uclouvain.be) – Cliniques Universitaires Saint-Luc)



**Contact :**  
[Claire.barthelemy@uclouvain.be](mailto:Claire.barthelemy@uclouvain.be)  
[Valentin.santarelli@chrnh.be](mailto:Valentin.santarelli@chrnh.be)

Travail préparé dans le cadre du master de spécialisation en pharmacie hospitalière UCL 2017  
Collaboration avec le GT « Administration de l'AFPHB »



Rosart Laurence  
Grand Hôpital de Charleroi  
[laurence.rosart@ghdc.be](mailto:laurence.rosart@ghdc.be)

Administration des médicaments par sonde : e-learning pour les infirmiers : travail préparé dans le cadre du master complémentaire en pharmacie hospitalière UCL 2017