

Arbres de décision TUBERCULOSE

“ New AR 2023 »

Version 4 : 10-2023

Abattoir

Article 24

Expertise
à l'abattoir

Art 24

Obligation de notifier
à l'ULC (pas encore
de mesures)

Art 3,§1

Absence de lésions
(ganglions mandibulaires,
bronchiques et médiastinaux)

Echantillonnage
des lésions TBC

LNR

Art 24,§1

RT-PCR direct

POS

Et/ou culture (8 semaines)

POS

Si la culture
devient POS

NEG

OK

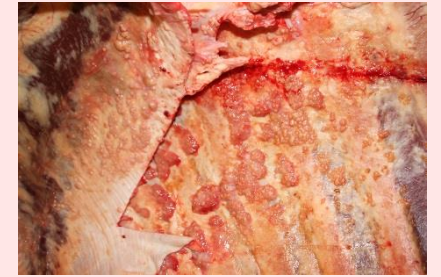
Art 24,§2

FOYER

Art 32,§1

FOYER
T.0

Art 33-34-
35-36-37

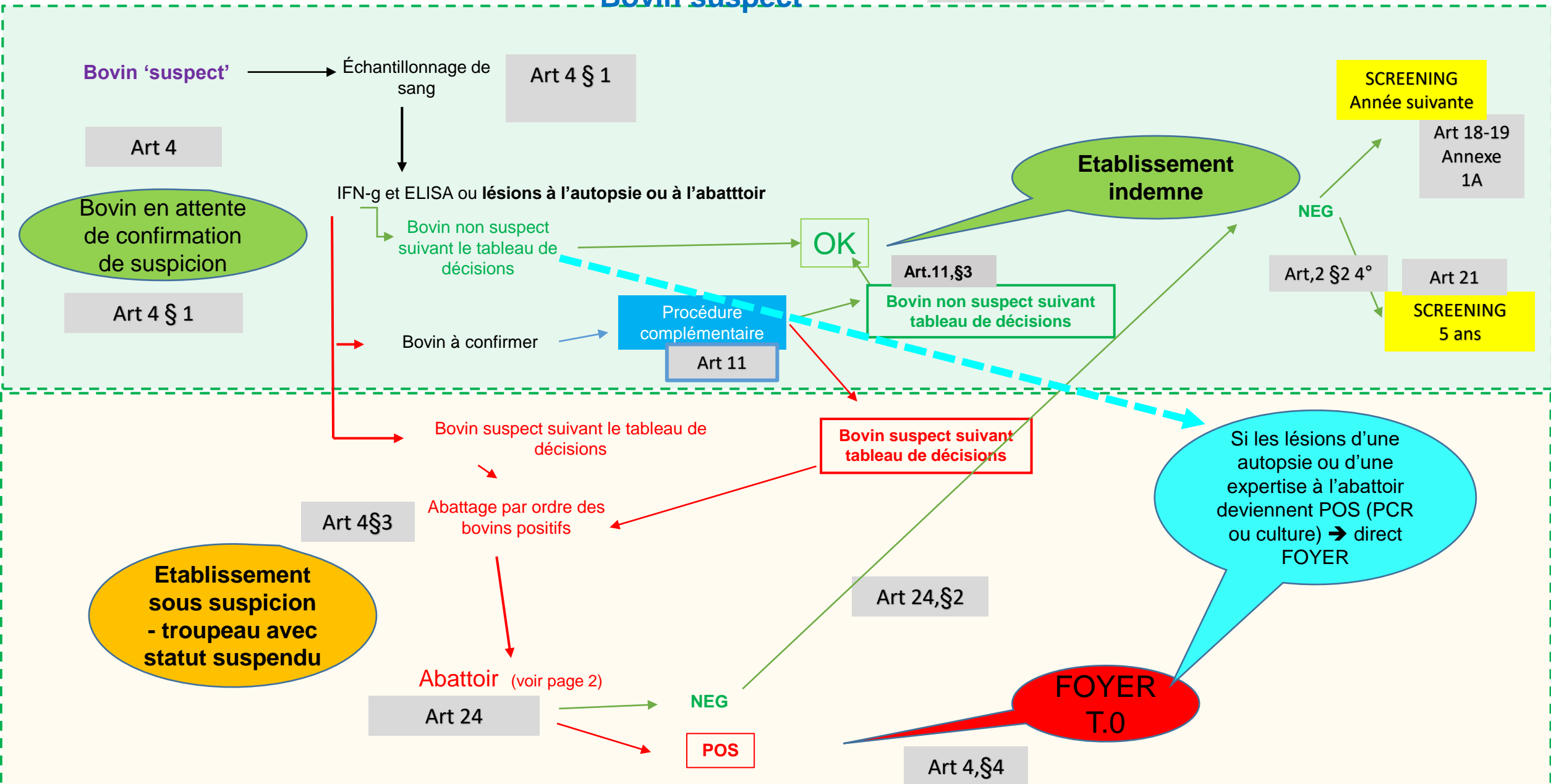


Etablissement
indemne

Etablissement
indemne

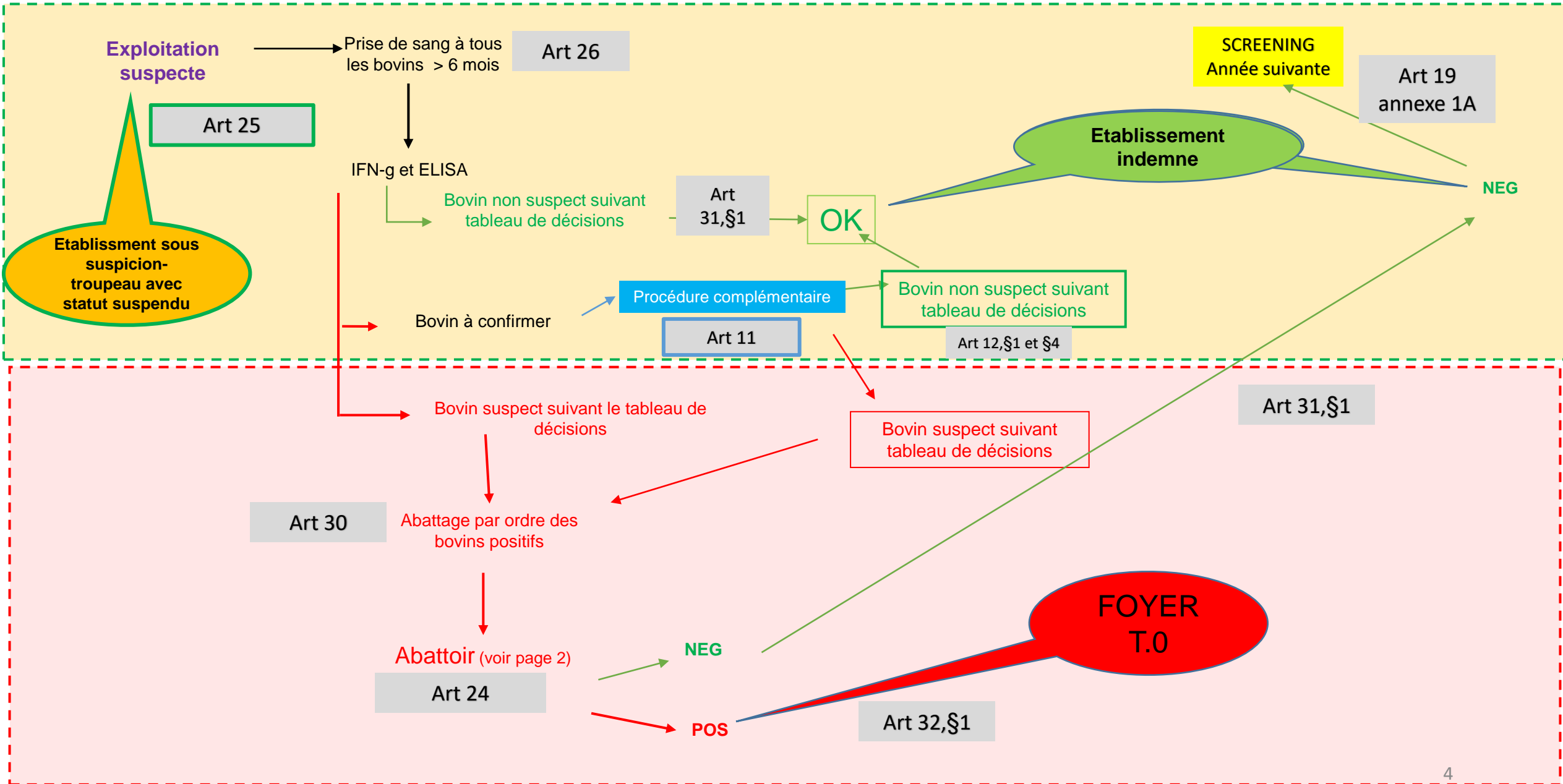
Bovin suspect

Article 4



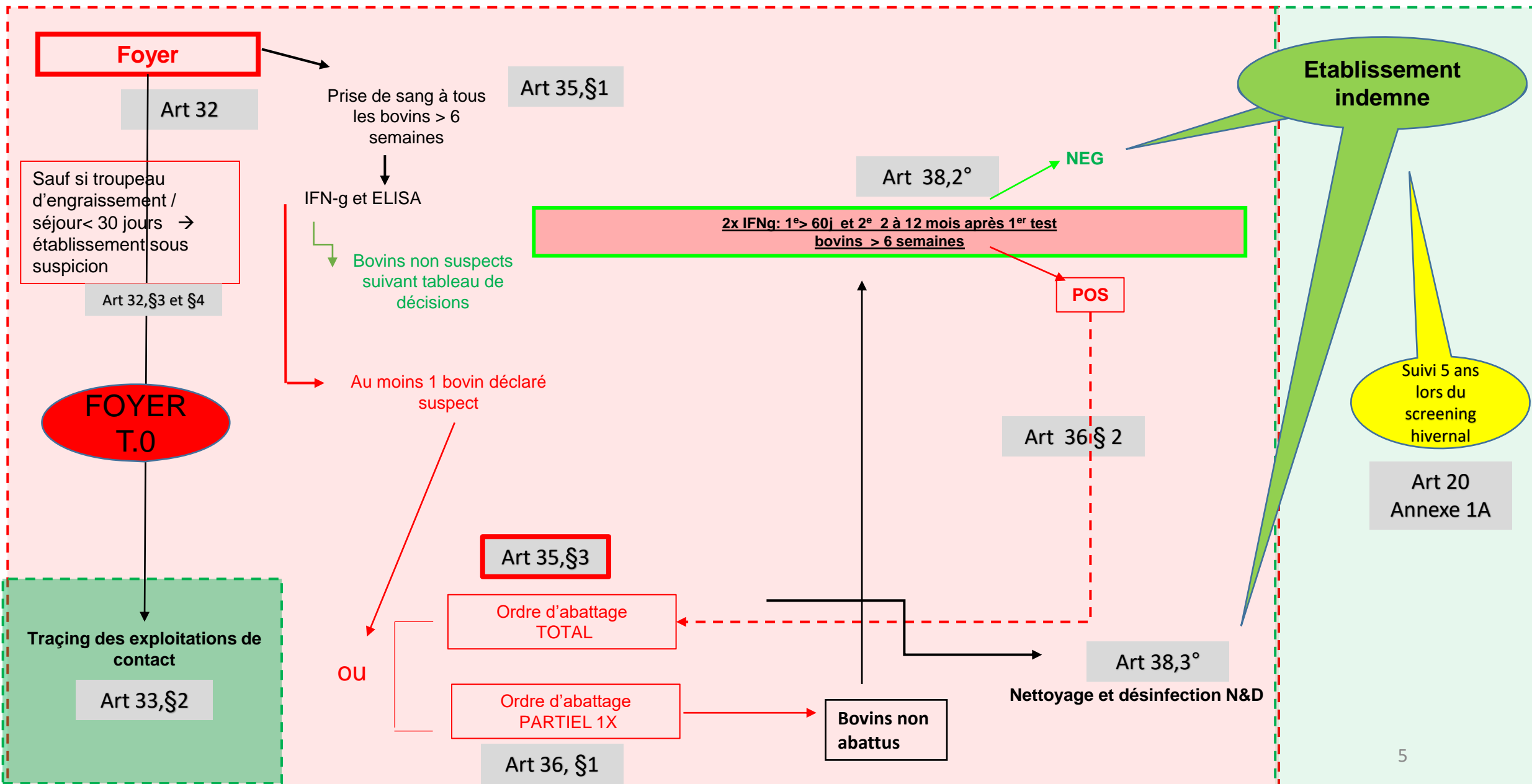
Etablissement sous suspicion

Articles 25 - 31

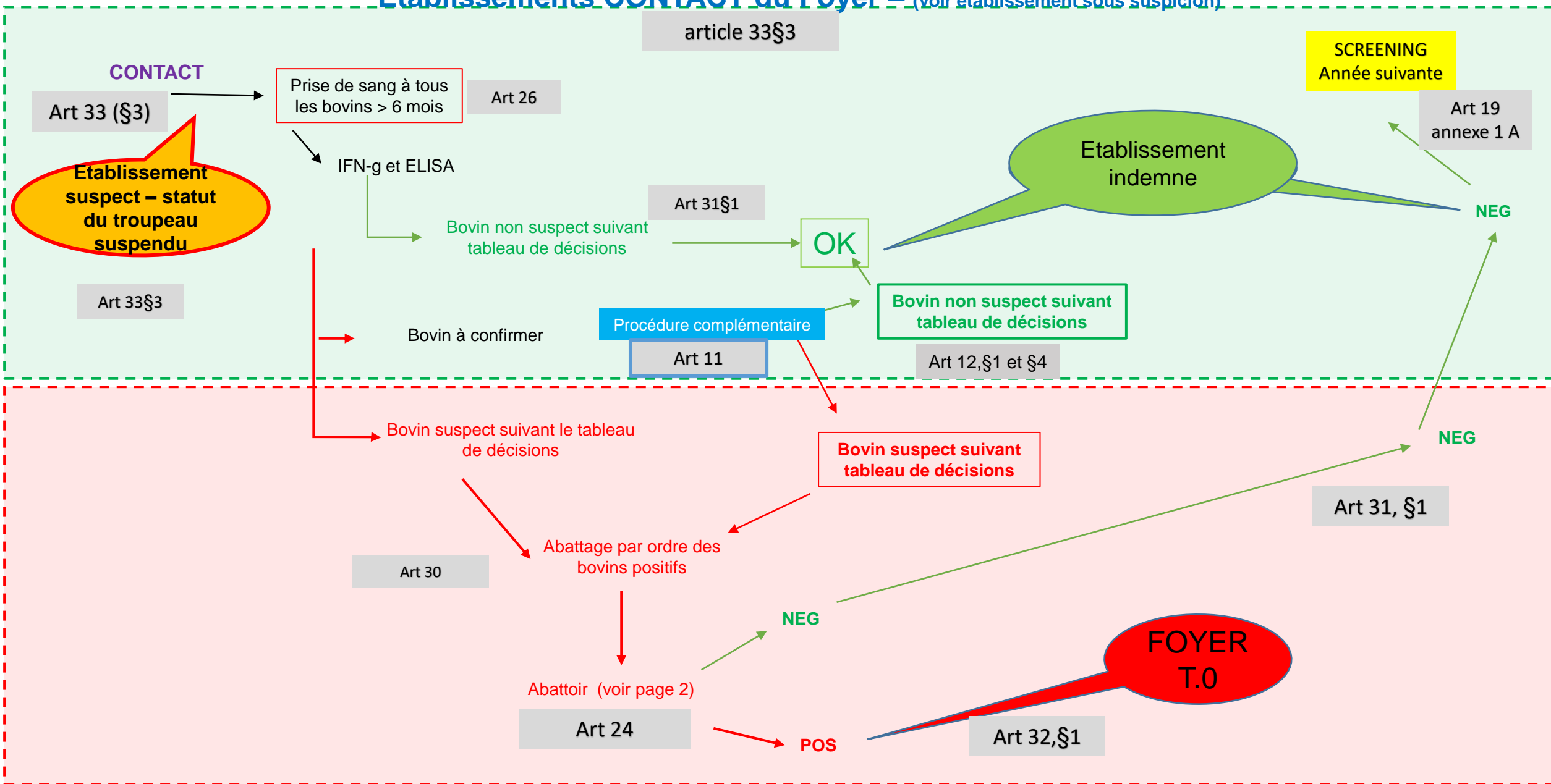


Foyer

Articles 32-38



Etablissements CONTACT du Foyer – (voir établissement sous suspicion)



SURVEILLANCE (sections 2, 3, 4, 5 abattage total, 6)

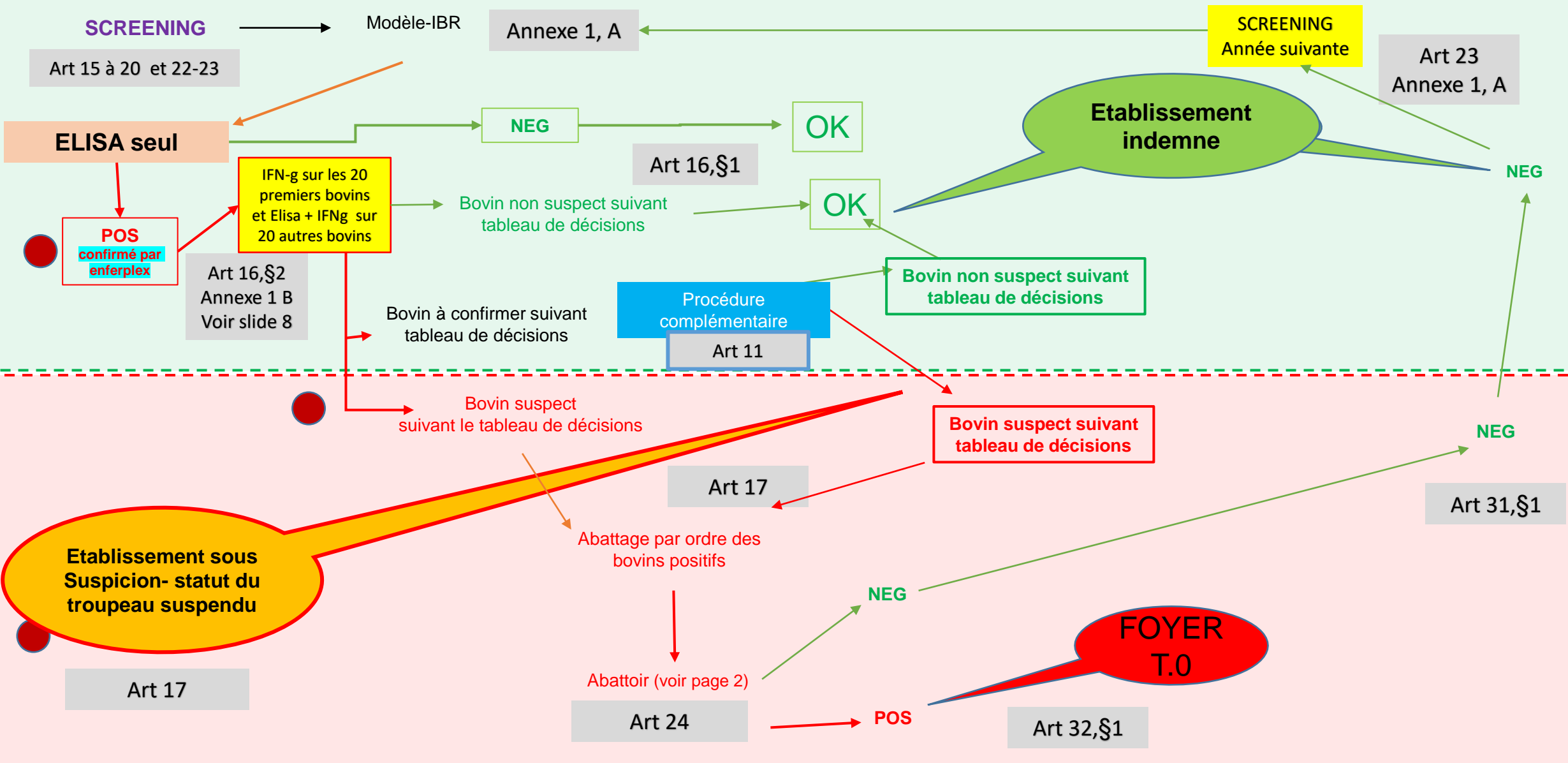
Articles 15 -16- 17- 18- 19-20-22-23)

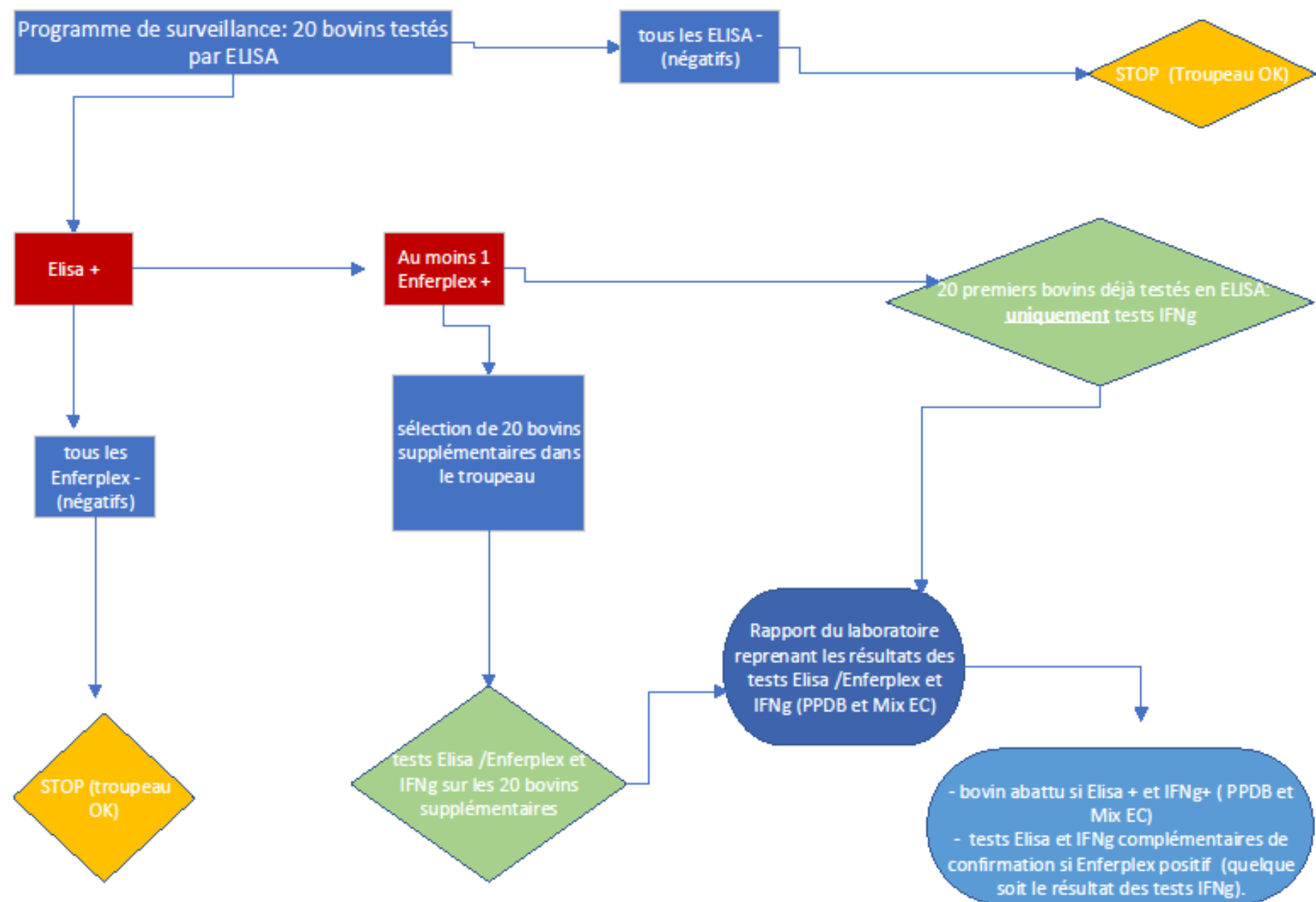
Etablissement indemne

Etablissement indemne

Etablissement sous Suspicion- statut du troupeau suspendu

FOYER T.0





Même schéma si démarches à l'achat volontaires

Achat de pays à risque

Articles 39-42

Achat à risque

Art 39,§1

Prise de sang aux bovins > 6 mois

IFN-g et ELISA

Bovin non suspect suivant tableau de décisions

Art 39,§2

OK

Etablissement indemne

NEG

Bovin non suspect suivant tableau de décisions

Bovin à confirmer

Procédure complémentaire

Art 11

Bovin suspect suivant le tableau de décisions

Bovin suspect suivant tableau de décisions

Abattage par ordre des bovins positifs

L'Agence peut décider de placer un troupeau sous suspicion si l'obligation d'isoler les bovins achetés n'est pas respectée (risque élevé)

Art.40

Abattoir (voir page 2)

Art 24

NEG

POS

FOYER T.0

Art 40 ou Art 4§4

Décision en fonction de la qualité de la quarantaine

NEG

SUIVI PAYS A RISQUES

Articles 13-14

