

Quand ?

Les 5 indications



2008-2009 / Campagne nationale
"Vous êtes en de bonnes mains"



AVANT contact patient



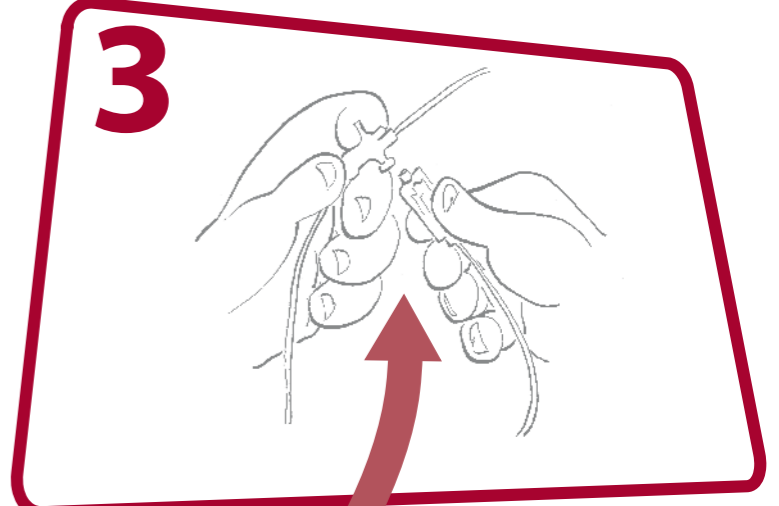
1 Avant tout contact direct avec un patient

APRES contact patient



2 En quittant un patient après un ou des contacts directs

AVANT acte propre/invasif



3 Immédiatement avant un soin propre
Immédiatement avant un geste invasif

APRES exposition à des liquides biologiques



4 Après un acte comportant un risque d'exposition à des liquides biologiques qui normalement s'anticipe par le port de gants
En cas d'exposition accidentelle à des liquides biologiques ou des muqueuses, lavage des mains suivi d'une friction à la solution hydro-alcoolique

APRES contact avec l'environnement du patient



5 Après avoir touché des objets ou des surfaces à proximité immédiate du patient
L'environnement peut avoir été contaminé par le patient ou lors d'un soin précédent

Port de gants si risque d'exposition à des liquides biologiques ou des muqueuses

En cas de souillures visibles, se laver les mains, les sécher puis les désinfecter avec la solution hydro-alcoolique



ER: Dirk Cuyper
Layout: Rudy Lechambre