

Hygiène des mains

Quand ?

Les 5 indications



2008-2009 / Campagne nationale
 "Vous êtes en de bonnes mains"



AVANT contact patient



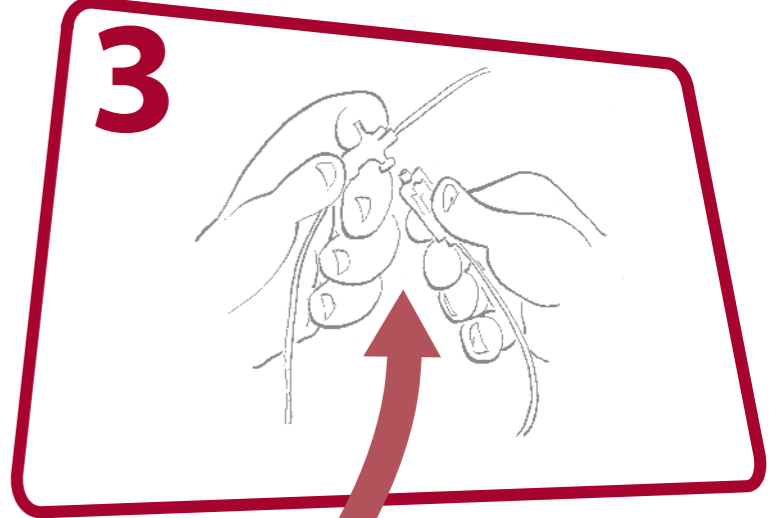
1
 Avant tout contact direct avec un patient
 Un contact social court (par ex. serrer la main)
 est probablement associé à un risque de transmission
 moindre

APRES contact patient



2
 En quittant un patient après un ou des contacts directs

AVANT acte propre/invasif



3
 Immédiatement avant un soin propre
 Immédiatement avant un geste invasif

► *Port de gants si risque d'exposition à des liquides biologiques ou des muqueuses*

APRES exposition aux liquides biologiques



4
 Après un acte comportant un risque
 d'exposition à des liquides biologiques qui
 normalement s'anticipe par le port de gants

► *En cas d'exposition accidentelle à des liquides biologiques ou des muqueuses, lavage des mains suivi d'une friction à la solution hydro-alcoolique*

APRES contact avec l'environnement du patient



5
 Après avoir touché des objets ou des surfaces
 à proximité immédiate du patient

► *L'environnement peut avoir été contaminé par le patient ou lors d'un soin précédent*

En cas de souillures visibles, se laver les mains, les sécher puis les désinfecter avec la solution hydro-alcoolique



ER: Dirk Cuypers
 Layout: Rudy Lechambre