

# COMBIEN DE TEMPS POUR SE DÉGRADER\* EN MER ?



Trognon de pomme  
**2 MOIS**



Couche jetable  
**450 ANS**



Canette en aluminium  
**200 ANS**



Mégot de cigarette  
**1-5 ANS**



Chewing-gum  
**> 25 ANS**



Ligne de pêche  
**600 ANS**



Bouteille en plastique  
**450 ANS**



Bouteille en verre  
**INDÉTERMINÉ**



Sachet en plastique  
**10-20 ANS**

\*Durée estimée de dégradabilité en fragments de base. Ceci n'est souvent pas (encore) une dégradabilité en composants minéraux ou organiques que l'environnement peut réassimiler.

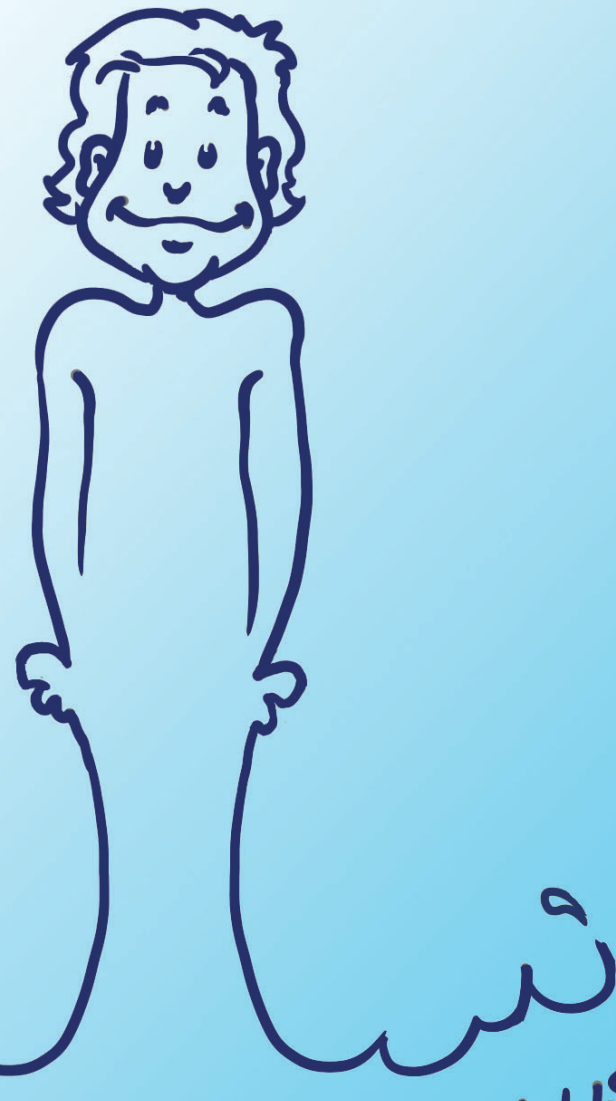
Évitez le plastique à usage unique  
(ex : sacs, couverts et pailles)

Emmenez votre sac, votre gourde et  
votre boîte à tartines réutilisables

Achetez votre alimentation et même vos  
cosmétiques sans emballages

Ne laissez pas les ballons s'envoler

N'abandonnez pas vos déchets et  
vos mégots dans la nature



LA MER COMMENCE CHEZ VOUS



service public fédéral

**SANTÉ PUBLIQUE,  
SECURITE DE LA CHAÎNE ALIMENTAIRE  
ET ENVIRONNEMENT**

Plus de conseils : [lamercommencechezvous.be](http://lamercommencechezvous.be)

