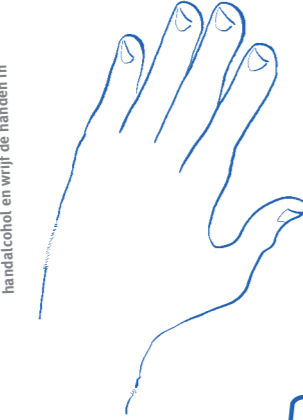




30 SECONDEN



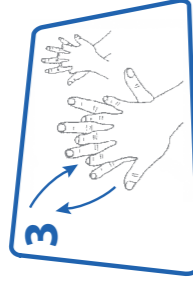
1
Neem een ruime hoeveelheid handalcohol en wrijf de handen in



Handpalm tegen handpalm



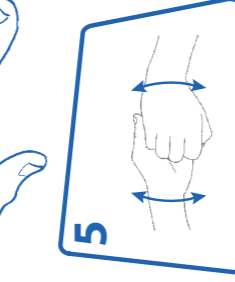
7
De vingertoppen van elke hand draaiend inwrijven in de palm van de andere hand



3
Rechter handpalm over linker handrug en linker handpalm over rechter handrug



6
De duim van elke hand goed inwrijven met de palm van de andere hand



5
Achterkant van de vingers in de tegenovergestelde handpalm brengen en de vingers tegen deze handpalm heen en weer wrijven



4
Handpalm tegen handpalm met de vingers van beide handen tussen elkaar



VOOR patiëntcontact



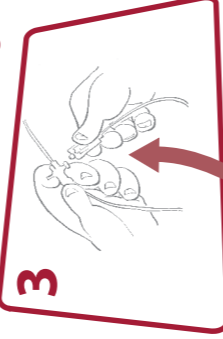
1
Vóór ieder rechtstreeks contact met een patiënt

NA patiëntcontact



2
Bij het verlaten van een patiënt na één of meerdere rechtstreekse contacten met een patiënt

VOOR een zuivere / invasieve handeling



3
Onmiddellijk vóór een zuivere handeling
Onmiddellijk vóór een invasieve handeling

Gebruik handschoenen bij kans op blootstelling aan lichaamsvochten of slijmvliezen

NA blootstelling aan lichaamsvochten of slijmvliezen



4
Na een handeling met risico op blootstelling aan lichaamsvochten of slijmvliezen, die normaal met handschoenen uitgevoerd wordt

Was en ontsmet de handen bij accidentele blootstelling aan lichaamsvochten of slijmvliezen

NA contact met de directe patiëntomgeving



5
Na aanraking van voorwerpen of oppervlakken in de onmiddellijke omgeving van de patiënt

De omgeving kan besmet zijn door de patiënt of door een vorige verzorging

Wanneer de handen zichtbaar bevuild zijn, is het noodzakelijk de handen eerst te wassen, te drogen en vervolgens te ontsmetten met handalcohol



VOOR patiëntcontact

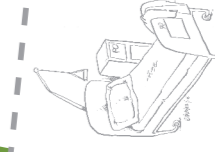
Om de patiënt te beschermen tegen de overdracht van schadelijke kiemen afkomstig van uw handen



VOOR een zuivere / invasieve handeling

Om de patiënt te beschermen tegen het binnendringen van schadelijke kiemen (inclusief die van de patiënt) op het ogenblik van een zuivere /invasieve handeling

NA patiëntcontact
Om uzelf te beschermen en te voorkomen dat de zorgzone besmet wordt met kiemen van de patiënt



NA blootstelling aan lichaamsvochten of slijmvliezen

Om de patiënt en uzelf te beschermen en te voorkomen dat de patiëntzone en de zorgzone besmet worden met kiemen van de patiënt

NA contact met de directe patiëntomgeving

Om uzelf te beschermen en te voorkomen dat de zorgzone besmet wordt met kiemen van de patiënt