

LIEU

Palais des Congrès, Bd. de l'Empereur, 1000 Bruxelles
Tél. 02/513.41.30



Train et Métro: Gare Centrale
Tram: Place Royale: 92, 93, 94
Bus: Gare Centrale: 38, 65, 66, 71 et Beaux Arts: 71.

INSCRIPTION

Orga-Med Congress-Office
Essenestraat 77, 1740 Ternat
Tél. 02/582.08.52, Fax 02/582.55.15
E-mail: orgamed@village.uunet.be

- ❖ **Inscription:** obligatoire à l'aide du carton-réponse ci-joint.
300 fr. (7,5 €) par personne
groupes : 150 fr. par personne (3,75 €)
(documents et lunch inclus).
A verser au compte n° 001-3003382-47.
- ❖ **Accréditation** demandée pour les médecins.
Reconnaissance demandée pour la
formation des magistrats.
- ❖ **Traduction simultanée:** FR-NL/NL-FR
Documents dans les 2 langues nationales.

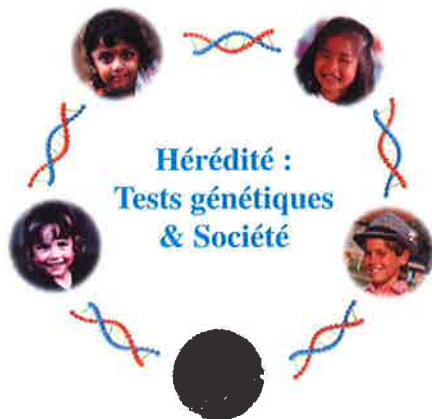
COMITE CONSULTATIF DE BIOETHIQUE DE BELGIQUE



Conférence bisannuelle 1999

Comité consultatif de Bioéthique de Belgique
Bd. Pachéco 19 bte 5, Quartier Vésale
4è ét - bur. V416, 1010 Bruxelles
Tél. 02/210.42.34, Fax. 02/210.42.27

Mercredi 5 mai 1999
Palais des Congrès, Bruxelles



C'est grâce à la découverte de la structure de l'ADN en 1953 par Watson et Crick que l'on s'est fait une idée de la manière dont sont codées les caractéristiques héréditaires d'un organisme et de leur transmission par division cellulaire. Vers 1975, il devint possible de « manipuler » l'ADN. Les segments d'ADN exprimant un caractère bien déterminé, segments appelés aussi gènes, peuvent aujourd'hui être isolés, identifiés et reproduits (clonés).

Ces découvertes, couplées à d'autres techniques telles que la cartographie des chromosomes, ouvrent la possibilité de déceler nombre de maladies héréditaires. L'examen de quelques cellules peut révéler des prédispositions héréditaires, que ce soit chez l'adulte, l'enfant, le fœtus et même l'embryon. Cette connaissance qui peut s'avérer très précieuse, peut aussi entraîner des conséquences indésirables, voire dramatiques.

Le Comité consultatif de Bioéthique souhaite que cette journée donne un aperçu des possibilités offertes par la recherche génétique tout en stimulant le débat autour des questions éthiques que ce domaine soulève.

PROGRAMME

Matin

08h30

Accueil

❖ 08h45

Ouverture de la Conférence

Pr. L. Cassiers, Vice-Président du Comité consultatif de Bioéthique

❖ 09h00

Génétique, Ethique et Société

Pr. A. Kahn, Directeur de recherche, INSERM, Paris

10h00

Pause-café

❖ 10h30

Tests génétiques prédictifs: aspects éthiques et psychologiques de la prise de connaissance de son état de santé futur

Pr. G. Evers-Kiebooms, Psychologue, Centre d'hérédité humaine, KU Leuven

❖ 11h00

Tests génétiques et descendance

Pr. I. Liebaers, Centre de génétique médicale, AZ-VUB

❖ 11h30

Débat

☞ Heilig Hart Instituut - Heverlee

☞ Hogeschool - Gent

Modérateur: M. Van de Looverbosch, VRT

12h15

Dejeuner

Après-midi

❖ 14h00

Screening génétique: enjeux éthiques et sociaux

M. K. Dierickx, docteur en théologie, chargé de recherche, FNRS, KU Leuven

❖ 14h30

Dépistage des maladies génétiques: intérêt médical et limites

Pr. M. J. Abramowicz, Service de génétique médicale, Erasme-ULB

15h00

Pause-café

❖ 15h30

Tests génétiques et Droit

Mme N. Denies, Assistante, Faculté Droit, UCL

❖ 16h00

Débat

☞ Ecole Gatti de Gamond - Bruxelles

☞ Haute Ecole Léonard de Vinci - Ecole normale catholique du Brabant wallon - Nivelles

Modérateur: K. Rondia, RTBF

❖ 16h45

Conclusions

Pr. E. Vermeersch, Président 1999 du Comité consultatif de Bioéthique