

Mit einem "One World One Health"-Ansatz will der FÖD vier Schlüsselprojekte durchführen:

### **Kampf gegen die antimikrobielle Resistenz**

Viele Patienten sind mit Mikroorganismen infiziert, die gegen Antibiotika und andere antimikrobielle Wirkstoffe resistent sind. Aus diesem Grund will der FÖD einen sektorübergreifenden Aktionsplan (Menschen, Tiere, Umwelt) einführen;

### **Soziale Ungleichheiten**

Die am stärksten benachteiligten Gruppen in unserer Gesellschaft haben nicht die gleichen Möglichkeiten wie die anderen sozialen Gruppen, wenn sie mit Gesundheits- und Umweltproblemen konfrontiert werden. Es wird zu einer Analyse dieses sozialen Faktors kommen sowie zu dessen Integration in die Aufgaben des FÖD, um die politische und gesellschaftliche Debatte voranzubringen;

### **Zunahme der Anzahl der Reisen**

Innerhalb von zehn Jahren wird sich die Zahl der Fluggäste weltweit verdoppeln, was Auswirkungen auf die Verbreitung von Krankheiten (bei Menschen, Tieren und Pflanzen) und auf die Umwelt haben kann. Deshalb will der FÖD der Gesellschaft diese Problematik bewußt machen;

### **Notwendigkeit eines Übergangs**

Unsere Gesellschaft muss ihre Produktions- und Verbrauchsmuster anpassen, wenn sie eine Antwort auf die mit dem Klimawandel verbundenen Herausforderungen bieten will, ohne die künftige Rohstoffversorgung zu beeinträchtigen. Der FÖD hat sich dazu entschieden, auf die Übergangsprozesse hinzuwirken, die sich auf die Gesundheit auswirken. Eine besondere Aufmerksamkeit wird den Lebensmittel- und Gesundheitssystemen gewidmet werden.



*The FPS Health is supporting  
the Sustainable Development Goals*

**SUSTAINABLE  
DEVELOPMENT  
GOALS**

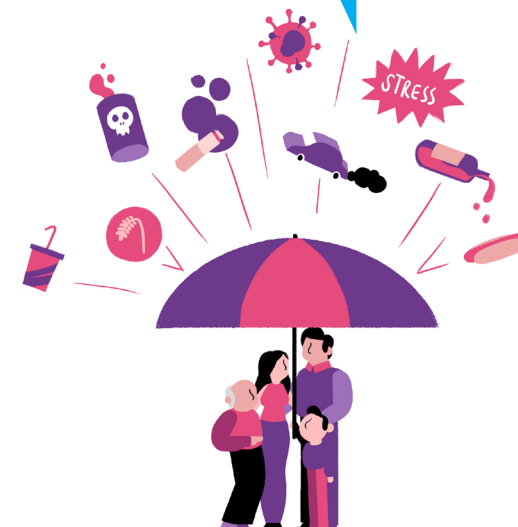
 föderaler öffentlicher dienst  
**VOLKSGESUNDHEIT,  
SICHERHEIT DER NAHRUNGSMITTELKETTE  
UND UMWELT**

Avenue Galiléelaan, 5/2,  
1210 – Bruxelles/Brussel  
+32 (0)2 524.97.97



# ONE WORLD ONE HEALTH

Für einen integrierten  
Ansatz für die Gesundheit  
der Menschen, Tiere,  
Pflanzen und Umwelt



 föderaler öffentlicher dienst  
**VOLKSGESUNDHEIT,  
SICHERHEIT DER NAHRUNGSMITTELKETTE  
UND UMWELT**



Für eine wirksame Gesundheitspolitik müssen die Faktoren berücksichtigt werden, die einen direkten Einfluss auf die Gesundheit haben

- **Die menschliche Gesundheit:** Kampf gegen übertragbare und nicht übertragbare Krankheiten (unter denen die medizinische Überwachung) und Risikoverhalten (Alkohol, Tabak, Drogen, schlechte Ernährung), die Verbindung zwischen Arbeit und Gesundheit, die Qualität der Gesundheitspflege, und der Zugang zur Gesundheitspflege, usw.;
- **Die Gesundheit der Tiere und der Pflanzen:** Kampf gegen Tierkrankheiten, Pflanzenkrankheiten und schädliche Stoffe, Qualität der Nahrungsmittelkette und der pflanzlichen Erzeugnisse, usw.;
- **Die Gesundheit der Umwelt:** Kampf gegen den Klimawandel, Schutz der biologischen Vielfalt und der Ozeane, Verwaltung gefährlicher Produkte und der Ressourcen, Abfallbewirtschaftung, usw.

Die Volksgesundheitspolitik geht über einen rein biomedizinischen, kurativen oder präventiven Ansatz hinaus. Sie muss auch die folgenden auf die Gesundheit auswirkenden Faktoren berücksichtigen, wie:

- Die Qualität der Innen- und Außenluft;
- Die übermäßige oder unkontrollierte Verwendung chemischer oder gefährlicher Produkte, einschließlich des Cocktaileffekts;
- Das Vorhandensein und die Verbreitung von Tierkrankheiten;
- Die Qualität der Nahrungsmittelkette;
- Die Auswirkungen des Verlusts der biologischen Vielfalt auf Aspekte wie die Lebensmittelversorgung und unsere psychische Gesundheit

Alle diese Faktoren haben Auswirkungen auf die menschliche Gesundheit. Sie sind gegenseitig miteinander verbunden, können aber auch Auswirkungen auf andere Bereiche als nur die Gesundheit haben. Dies ist zum Beispiel der Fall für:

- Den Zusammenhang zwischen gesunder Ernährung, einer energieeffizienteren und umweltfreundlicheren landwirtschaftlichen Erzeugung und einer sanfteren urbanen Mobilität;
- Die Umweltauswirkungen der Gesundheitspflege, unter denen die nachhaltige Bewirtschaftung von Krankenhausabfällen;
- Die Auswirkungen des Klimawandels und des Verlusts der biologischen Vielfalt auf die Gesundheit von Tieren und Pflanzen.

Aus diesem Grund spricht sich der FÖD Volksgesundheit, Sicherheit der Nahrungsmittelkette und Umwelt (FÖD) für einen **One World One Health -Ansatz** aus, welche die Notwendigkeit voraussetzt:

- Einer **sektorübergreifenden und integrierten Zusammenarbeit** zwischen den an den verschiedenen Gesundheitssäulen beteiligten öffentlichen und privaten Organisationen. Man kann nicht auf einen Faktor einwirken, ohne die Auswirkungen auf andere Faktoren zu berücksichtigen.
- Einer **strukturierten Zusammenarbeit mit anderen Politikbereichen**. Die Gesundheits- Umweltpolitik haben globale und internationale gesellschaftliche Auswirkungen, die auch einen Einfluss auf das Sozialwesen, die Beschäftigung, die Wirtschaft, die Bildung, die Mobilität, die Besteuerung, den Welthandel, die Sicherheitspolitik, usw. haben.
- Eines **langfristigen Ansatzes**, angesichts der Interdependenz all dieser Faktoren

## Was macht der FÖD?

Der FÖD ist der föderale öffentliche Dienst, der für die **4 Gesundheitssäulenzuständig** ist: die Gesundheit der Menschen, der Umwelt, der Tiere und der Pflanzen (einschließlich der Nahrungssicherheit). Der FÖD ist für die Unterstützung und die Durchführung der Föderalpolitik in diesen Bereichen zuständig und hat ein großes Fachwissen, insbesondere bei der Zusammenarbeit mit den föderierten Zielgebieten (über die Arbeit von vier Ministerkonferenzen) und bei der internationalen Vertretung Belgiens (Vereinte Nationen, Europäische Union, OIE, WHO, IPPC, COP, usw.) entwickelt.

Um den **One World One Health-Ansatz** auch auf die Verwaltung seiner Akten und Projekte anzuwenden, hat der FÖD sich dazu entschieden, die folgenden Kriterien anzuwenden:



Einen transversalen und sektorübergreifenden Ansatz mit den vier Gesundheitssäulen



Einen transversalen und sektorübergreifenden Ansatz mit anderen Politikbereichen



Einen prospektiven Ansatz mit den gesellschaftlichen und globalen Megatrends