

Waar vinden onze medische onderzoeken plaats?

Bijna alle medische onderzoeken gebeuren in één van onze medisch centra⁵. We hebben **13 regionale centra** waardoor we gemakkelijk te bereiken zijn. Indien je uitgenodigd wordt voor een medisch onderzoek, word je verwacht in het centrum van je regio en taalrol. Indien je een medisch attest moet versturen naar Medex, dan is dat ook naar dat centrum.

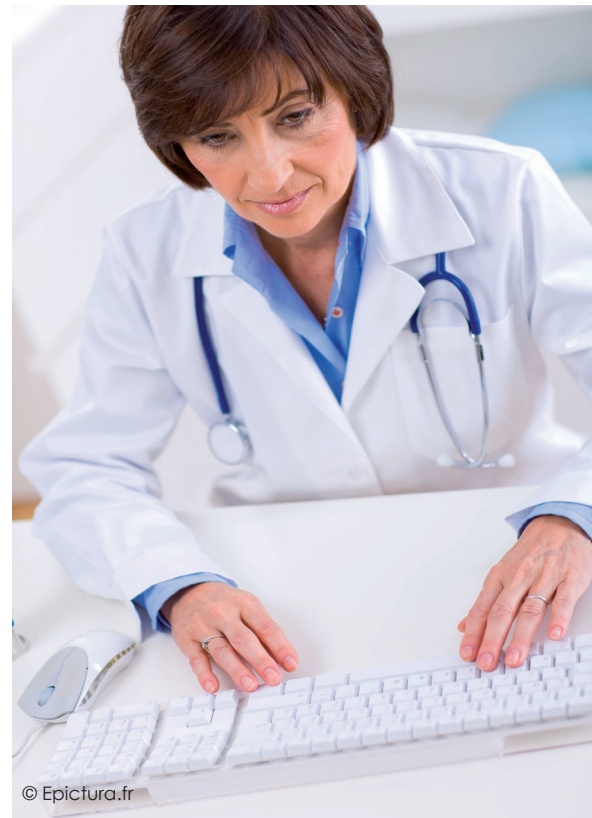
De medische centra van Medex bevinden zich te Antwerpen, Brugge, Brussel (een Nederlandstalig en een Franstalig centrum), Charleroi, Doornik, Eupen, Gent, Hasselt, Leuven, Libramont, Luik en Namen.

Het hoofdbestuur en het Expertisecentrum voor luchtvaartgeneeskunde (ECLG) zijn gevestigd te Brussel.

Meer informatie?

Meer uitleg over hoe Medex werkt en een adressenlijst van onze medische centra vind je terug op onze website www.medex.belgium.be.

Je kan ook altijd contact opnemen via ons call center (02/524 97 97) of per mail: medex@health.belgium.be.



V.U. : Dr. Dirk Cuyppers, Victor Hortaplain, 40 bus 10, 1060 - Brussel

1. Niet alle overheidsdiensten doen beroep op Medex voor al deze expertises. Dit hangt af van het statuut van je werkgever. Je werkgever zal je informeren in welke gevallen je al dan niet met Medex contact moet opnemen.
2. Deze expertise is alleen van toepassing op statutair personeel. Voor contractuele personeelsleden bestaat dit systeem van vervroegde pensionering om medische redenen niet.
3. Ondermeer personeelsleden van de federale overheid moeten hun medische attesten naar Medex opsturen. In onze brochure "Een controlearts aan je deur ..." vinden federale ambtenaren meer uitleg hierover.
4. Dit is het geval voor personeelsleden van FOD's, POD's, departementen van de Vlaamse Gemeenschap en voor het politiepersoneel.
5. Alleen voor de federale ambtenaar zal, in het geval dat hij afwezig is door ziekte, het controlebezoek door een zelfstandige controlearts plaatsvinden aan huis of in diens kabinet.



federale overheidsdienst
**VOLKSGEZONDHEID,
VEILIGHEID VAN DE VOEDSELKETEN
EN LEEFMILIEU**

Het Bestuur van de medische expertise

Medex

Wie zij we?

Ons bestuur bestaat sinds 1929. Lang waren we gekend als de *Administratieve Gezondheidsdienst (AGD)* en de *Sociaal-medische Rijksdienst*. Deze benamingen werden door elkaar gebruikt, maar verduidelijkten geen van beide goed wat we doen. Daarom werd de benaming **Bestuur van de medische expertise** in het leven geroepen; afgekort **Medex**. En medische expertises uitvoeren, dat is de kerntaak van ons bestuur.

Waarom zijn we er?

De wetgever vindt het belangrijk dat een onafhankelijke instantie oordeelt over je medische geschiktheid. Wij voeren dan ook al onze expertises uit met een garantie van objectiviteit en met respect voor wetgeving en deontologie. We zijn dé ideale partner dankzij onze contacten met tal van andere organisaties uit de publieke sector, zoals ondermeer de FOD Personeel en Organisatie en de FOD Mobiliteit en Verkeer.



Wat doen we voor wie?

Voor **overheidspersoneel** (van zowel de federale overheid, gemeenschappen, gewesten als lokale besturen) voeren we tal van medische expertises uit.

Afhankelijk van wie je werkgever¹ is, zal één van onze artsen je onderzoeken als je:

- ziek bent en niet gaat werken om te oordelen of je afwezigheid al dan niet gerechtvaardigd is,
- een arbeidsongeval of een ongeval op weg naar of van het werk hebt om ondermeer na te gaan of je letsels in verband staan met het ongeval, om een uitspraak te doen over het invaliditeitspercentage en de duur van die invaliditeit,
- een beroepsziekte hebt of ,
- eventueel in aanmerking zou komen om vervroegd op pensioen te gaan om medische redenen².

Voor sommige werkgevers³ staan we in voor het beheer van de medische attesten die je moet opsturen als je ziek bent en thuis blijft. Soms komen we ook tussen in de medische kosten die volgen uit de letsels van een arbeidsongeval of een beroepsziekte⁴.

Medex omvat ook de Gerechtelijk-geneeskundige dienst (GGD). Deze afdeling onderzoekt fysische en psychische letsels van militaire **slachtoffers**, oorlogsslachtoffers en slachtoffers van opzettelijke gewelddaden. Het is ook de GGD die het

politiepersoneel onderzoekt in het kader van een arbeidsongeval.

Ook allerlei **bestuurders** (piloten van burgerlijke luchtvaartuigen en professionele chauffeurs zoals taxi- en vrachtwagenbestuurders) worden door onze artsen onderzocht. Wij gaan na of zij medisch geschikt zijn hun beroep uit te oefenen. Dankzij deze medische check-up wordt de veiligheid van de burgers, de passagiers en de bestuurder zelf gewaarborgd.

Ten slotte onderzoeken onze artsen uitzonderlijk nog sommige particuliere groepen, zoals paramedici die voor de middenjury een examen moeten afleggen en hun medische geschiktheid moeten kunnen aantonen.

Jaarlijks verrichten wij zo'n 150.000 medische expertises. De meeste expertises hebben te maken met afwezigheden wegens ziekte; expertises in het kader van een arbeidsongeval vormen de tweede grootste groep.

