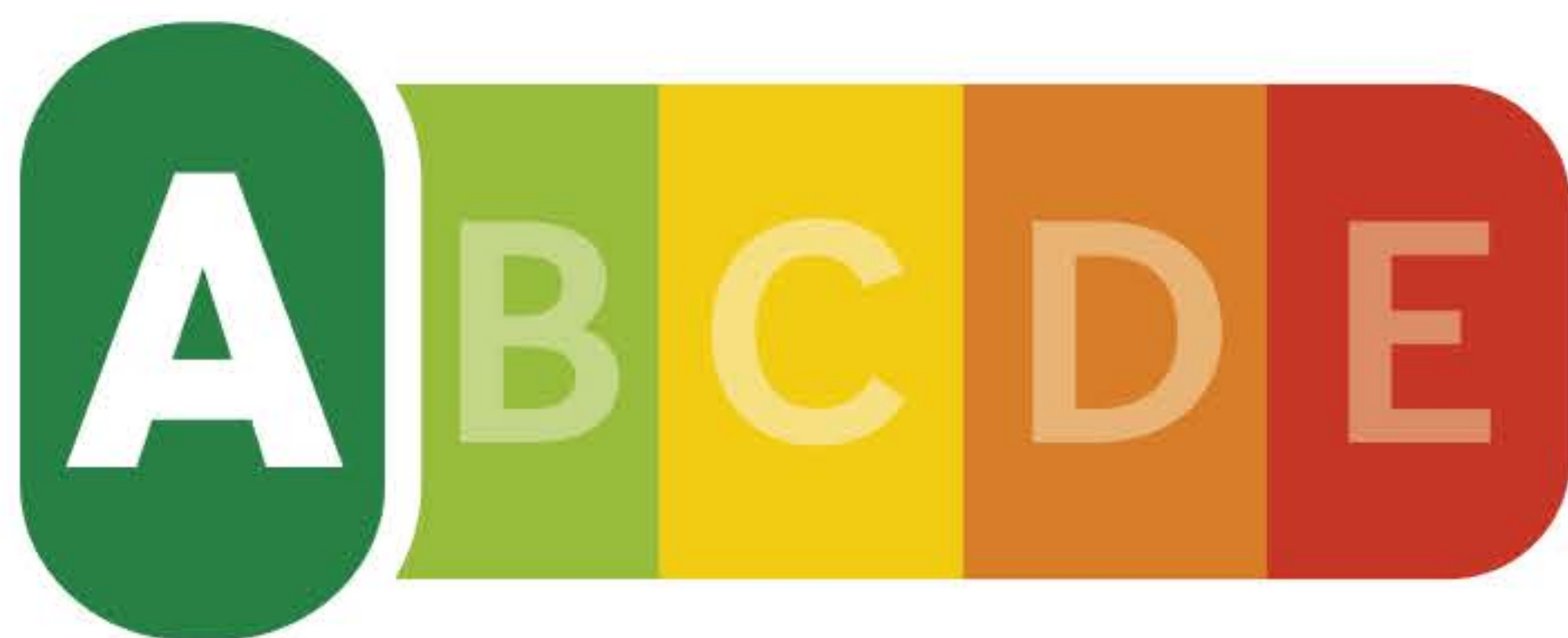




Mini guide du Nutri-Score

NUTRI-SCORE



Choisissez
plus facilement!

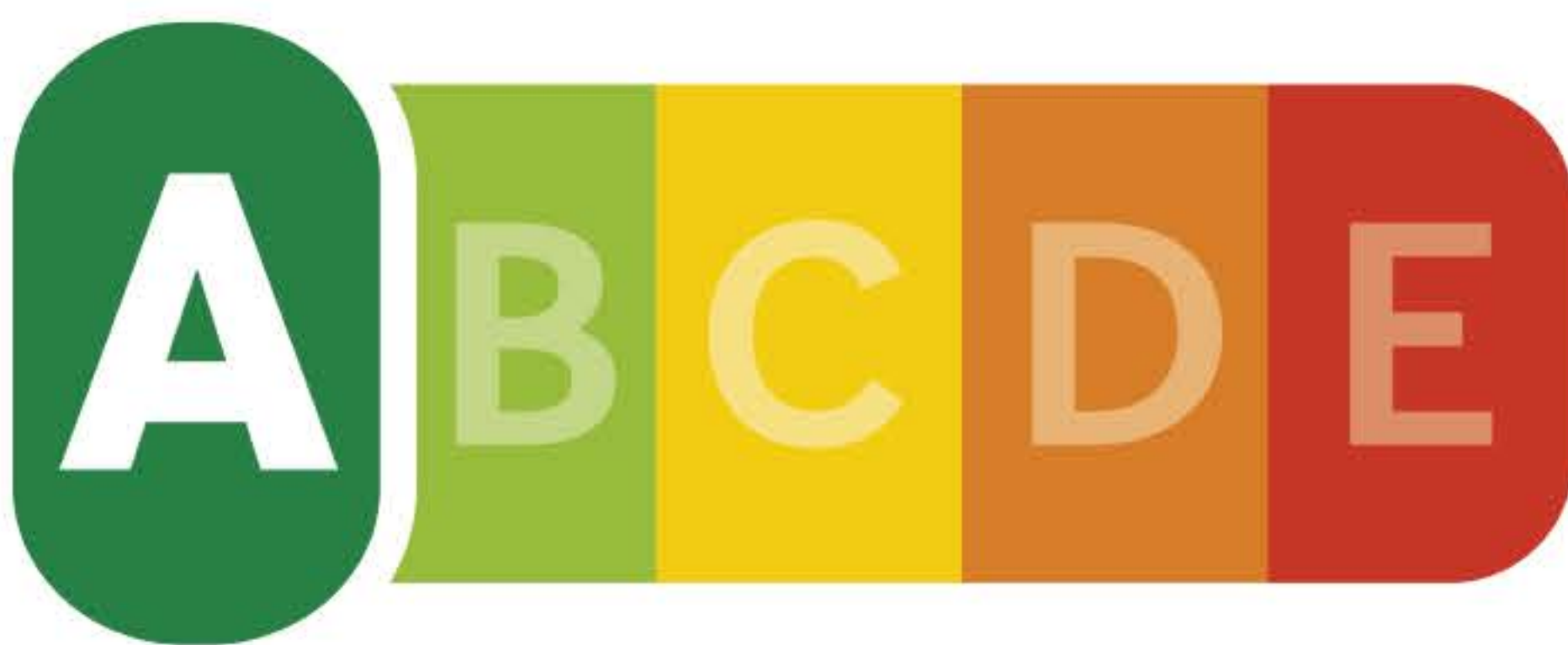
C'est quoi le Nutri-score?

C'est un logo qui va être présent sur l'avant des emballages pour mieux vous informer sur la valeur nutritionnelle des aliments.

Il est composé d'une échelle de 5 couleurs associées à 5 lettres :

De A pour les aliments à privilégier, à E, pour les aliments à limiter.

NUTRI-SCORE

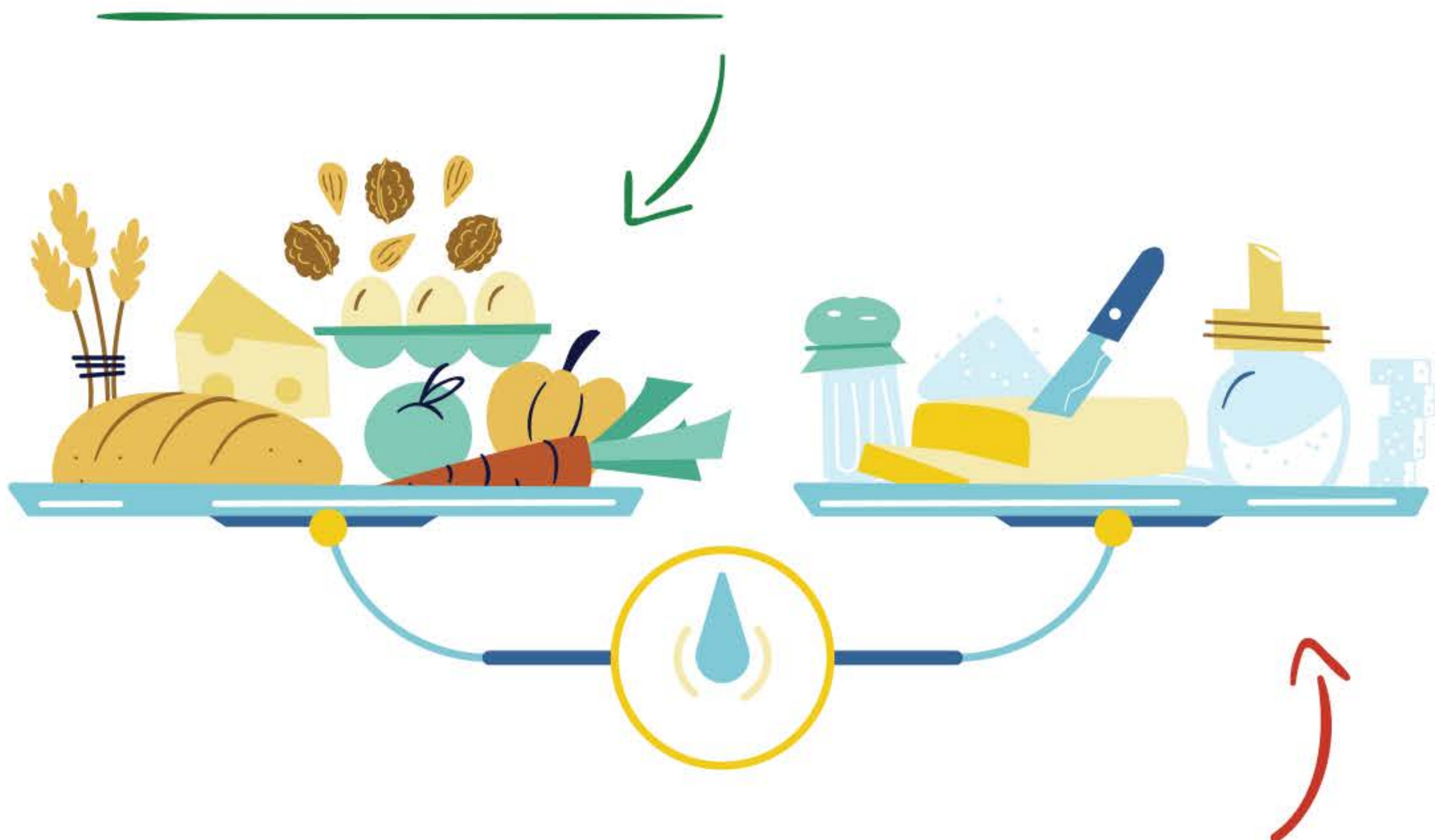


NUTRI-SCORE



Comment calcule-t-on le Nutri-Score?

Le score de chaque aliment est obtenu en tenant compte de la quantité des éléments à favoriser (fibres, protéines, fruits et légumes, légumineuses et noix) ...



... et des éléments à réduire (calories, graisses saturées, sucres et sel).

Le score ainsi obtenu est traduit par l'échelle de 5 couleurs et de 5 lettres formant le logo Nutri-Score.

Au plus l'aliment sera riche en éléments à favoriser, meilleures seront la lettre et la couleur !



Pourquoi soutenir le Nutri-score?

L'alimentation est un facteur important pour être en bonne santé.



C'est pour vous aider à choisir plus facilement que les autorités, les consommateurs, les fabricants et les distributeurs soutiennent le Nutri-Score.

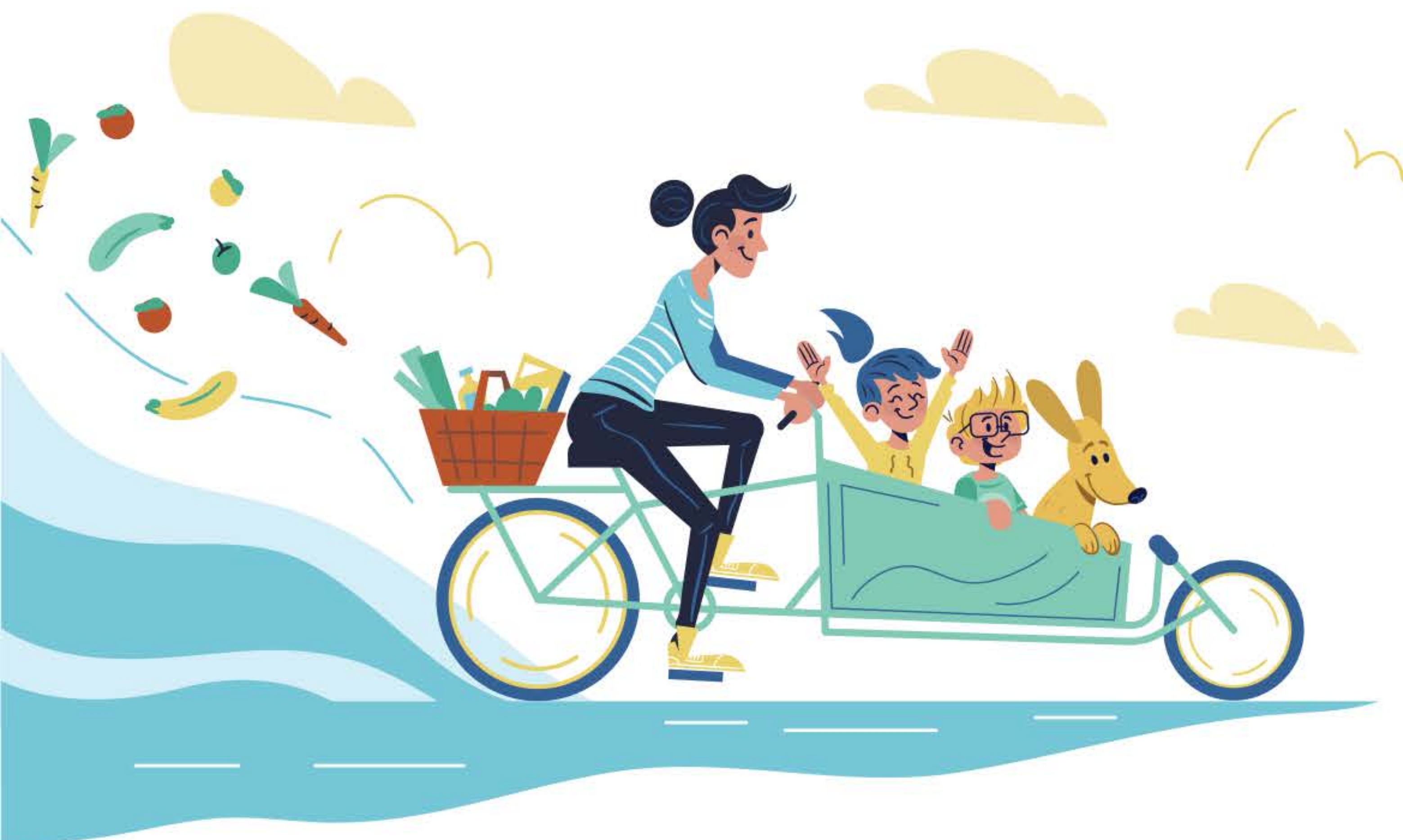
Ce logo validé scientifiquement permet de comparer et de choisir les produits de meilleure qualité nutritionnelle.



Les avantages du Nutri-Score?

- Validé scientifiquement
- Testé dans 60 supermarchés en France par les autorités et grand gagnant de ces tests
- Le mieux compris par les consommateurs
- Facile pour comparer un même produit de différentes marques
- Aide à choisir en un clin d'œil le produit avec la meilleure qualité nutritionnelle





Une alimentation variée et équilibrée, riche en fruits et légumes, et une activité physique suffisante chaque jour, contribuent à être en bonne santé !

Le Nutri-Score est un outil qui nous aide à faire de meilleurs choix alimentaires.



NUTRI-SCORE



PLUS D'INFOS SUR

[Nutriscore.be](https://nutriscore.be)

SOUTENU PAR



service public fédéral
**SANTE PUBLIQUE,
SECURITE DE LA CHAINE ALIMENTAIRE
ET ENVIRONNEMENT**

.be