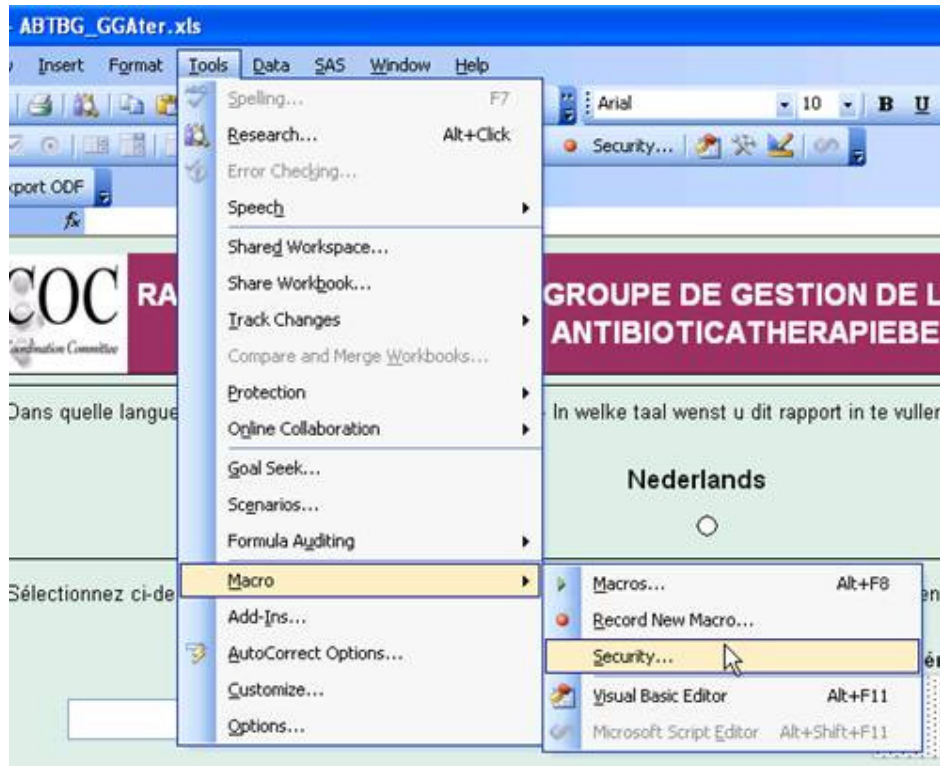


Beste,

Bij het invullen van de Excel documenten, mag u niet vergeten de macro's in te schakelen.

Dit doet u als volgt:

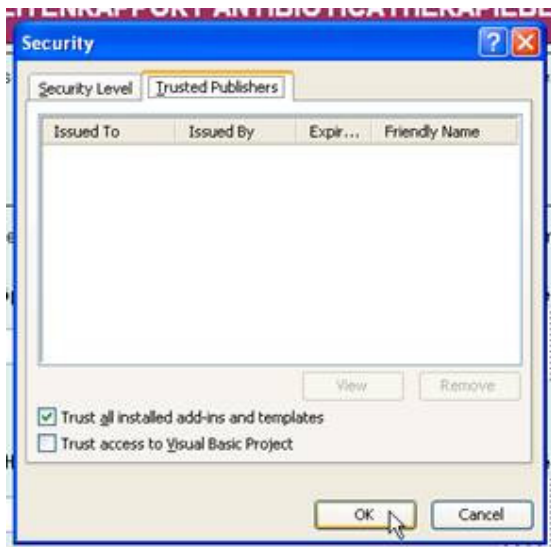
In Excel, ga naar "Extra" → "Macro" → "Beveiliging":



Onder "Beveiliging", stel het beveiligingsniveau op "Laag" of "Gemiddeld":



In het tabblad "Vertrouwde uitgevers" moet het eerste vakje aangekruisd zijn:



Probeer daarna het Excel document opnieuw te openen.