

QUAND ?
LES CINQ INDICATIONS
DE L'HYGIÈNE DES MAINS

HYGIÈNE DES MAINS POUR TOUT ET TOUS

QUAND ?
RÉALISER UNE
HYGIÈNE DES MAINS

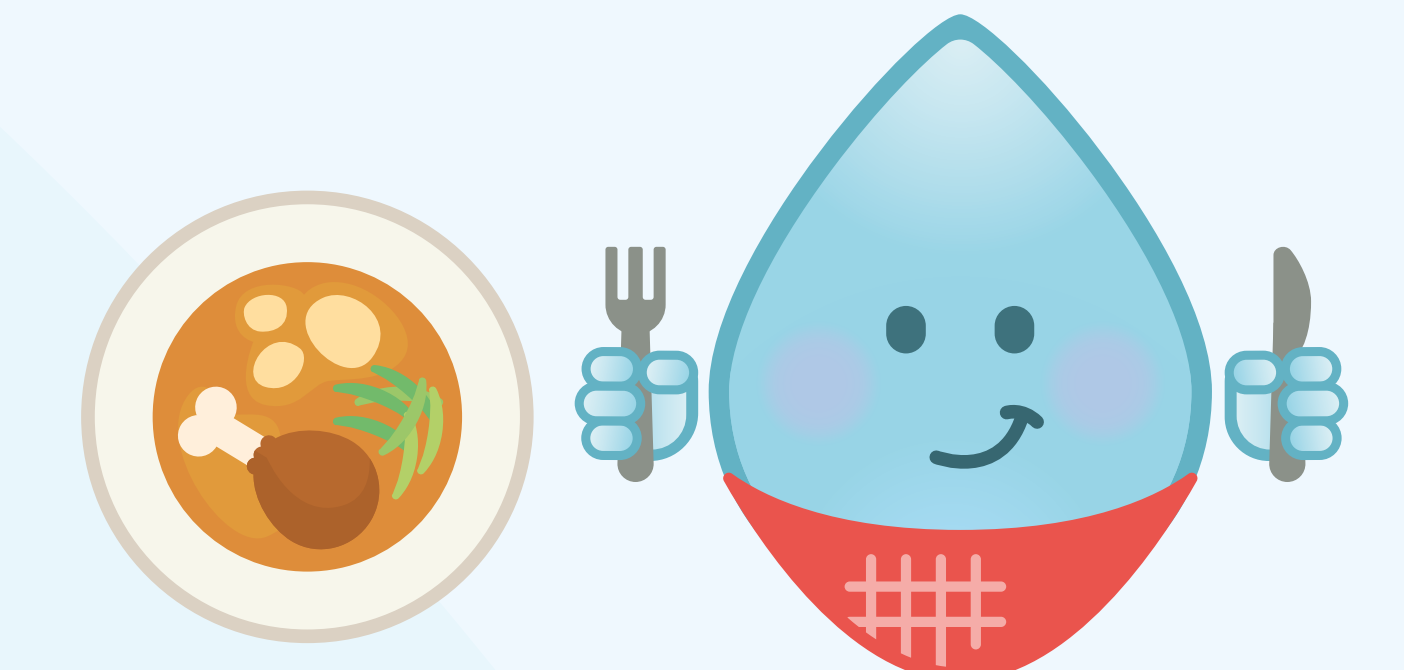
AVANT
CONTACT PATIENT



APRÈS
CONTACT PATIENT

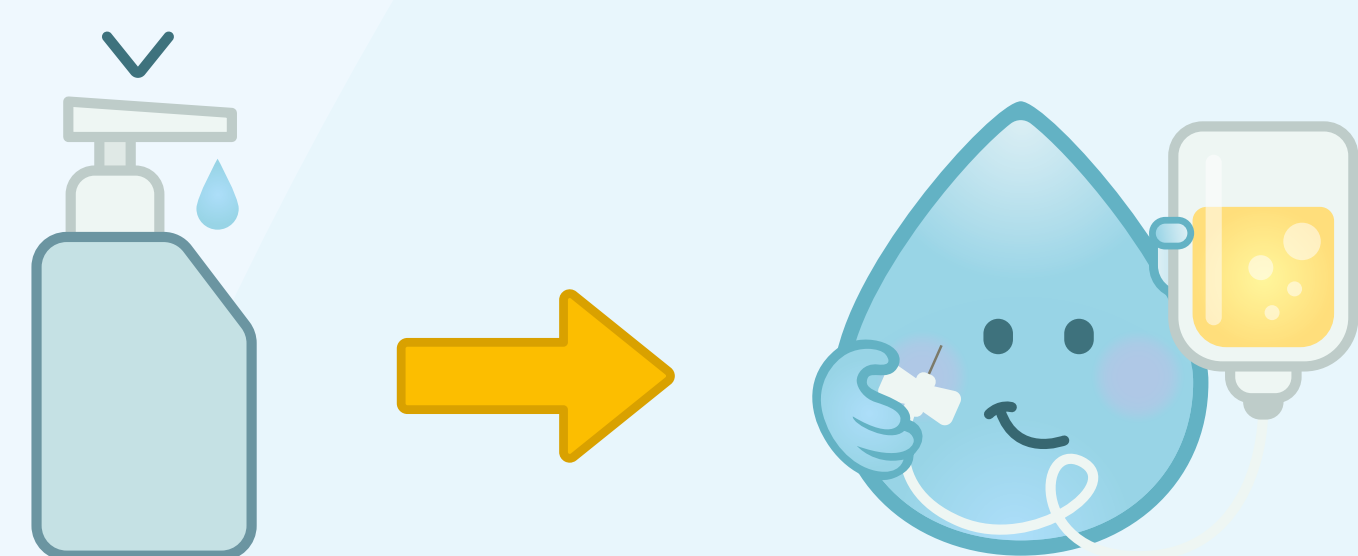


APRÈS ÊTRE ALLÉ AUX TOILETTES



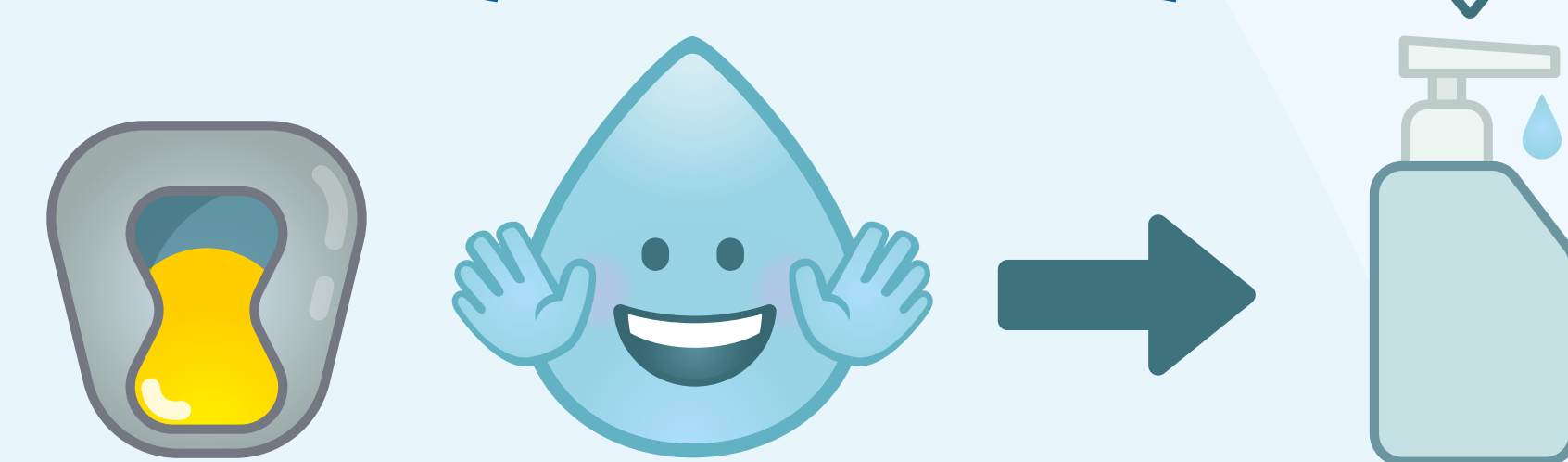
AVANT ET APRÈS AVOIR MANGÉ

AVANT
ACTE PROPRE/INVASIF



IMMÉDIATEMENT AVANT UN SOIN PROPRE
IMMÉDIATEMENT AVANT UN GESTE INVASIF
PORT DE GANTS SI RISQUE D'EXPOSITION À DES LIQUIDES BIOLOGIQUES OU DES MUQUEUSES

APRÈS
EXPOSITION À DES LIQUIDES BIOLOGIQUES



APRÈS UN ACTE COMPORTANT UN RISQUE D'EXPOSITION À DES LIQUIDES BIOLOGIQUES QUI NORMALEMENT S'ANTICIPENT PAR LE PORT DE GANTS
EN CAS D'EXPOSITION ACCIDENTELLE À DES LIQUIDES BIOLOGIQUES OU DES MUQUEUSES, LAVAGE DES MAINS SUIVI D'UNE FRICTION À LA SOLUTION HYDRO-ALCOOLIQUE



SI LES MAINS SONT SALES



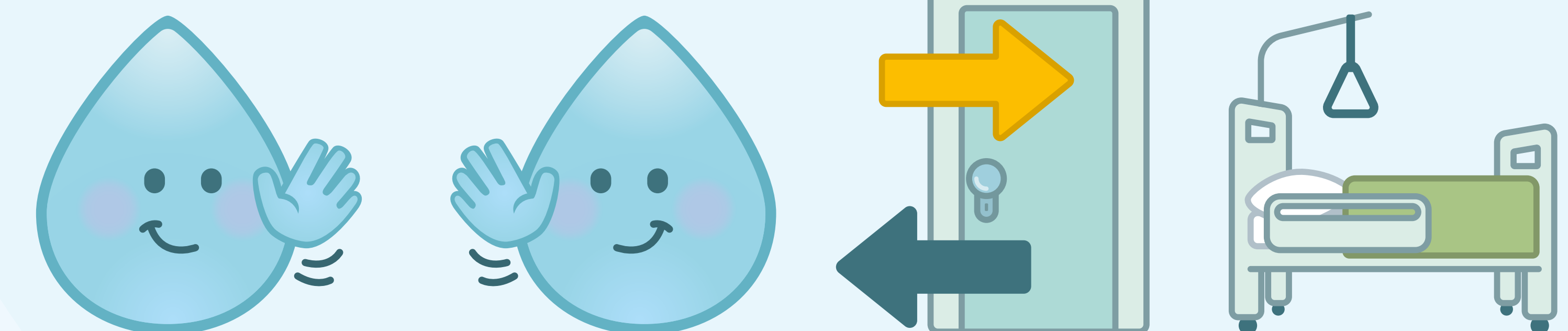
APRÈS VOUS ÊTRE MOUCHÉ,
OU APRÈS AVOIR ÉTERNUÉ OU TOUSSÉ

EN CAS DE SOUILLURES VISIBLES,
SE LAVER LES MAINS, LES SÉCHER
PUIS LES DÉSINFECTER AVEC
LA SOLUTION HYDRO-ALCOOLIQUE

APRÈS
CONTACT AVEC
L'ENVIRONNEMENT DU PATIENT



APRÈS AVOIR TOUCHÉ DES OBJETS OU DES SURFACES À PROXIMITÉ IMMÉDIATE DU PATIENT
L'ENVIRONNEMENT PEUT AVOIR ÉTÉ CONTAMINÉ PAR LE PATIENT OU LORS D'UN SOIN PRÉCÉDENT



EN RENTRANT ET EN SORTANT DE LA CHAMBRE DE L'HÔPITAL
POUR PARTICIPER À DES ACTIVITÉS COMMUNES

WWW.VOUSETESENDEBONNESMAINS.BE

LES PARTENAIRES DE LA CAMPAGNE "VOUS ÊTES EN DE BONNES MAINS"

QUAND POUR LES SOIGNANTS ?



sciensano

BAPCOC



.be

QUAND POUR LES PATIENTS ET LES VISITEURS ?