



service public fédéral  
**SANTÉ PUBLIQUE,  
SECURITE DE LA CHAÎNE ALIMENTAIRE  
ET ENVIRONNEMENT**

SPF Santé publique, Sécurité de la Chaîne alimentaire et  
Environnement  
Direction Générale des Soins de Santé  
DM-Datamanagement  
Cellule TCG & Audit

NOS RÉF. : DM/OM-CIR/N.01\_15

DATE : 12 -01- 2015

CONTACT : Arabella D'Havé

TEL : 02/ 524 86 85

E-MAIL : arabella.dhave@health.belgium.be

A l'attention de

- la direction générale
- la direction financière
- la direction médicale
- du responsable DM-RHM

Concerne : SAVE THE DATE - Journée d'étude : « Le passage vers l'ICD-10-BE vu dans un contexte plus large » **le mardi 10 février 2015**

Madame, Monsieur,

Comme suite à la circulaire du 9 juillet 2014 (Réf. FH/AP/CC/Staff/Circulaire BMF 2014) portant sur le budget des moyens financiers (BMF) aux 1er janvier et 1er juillet 2014 – modifiant l'arrêté royal du 25 avril 2002 relatif à la fixation et à la liquidation du budget des moyens financiers des hôpitaux – et plus précisément comme suite à l'arrêté royal du 10 avril — modifiant l'arrêté royal du 27 avril 2007 déterminant les règles suivant lesquelles certaines données hospitalières doivent être communiquées au ministre qui a la Santé publique dans ses attributions, vous êtes cordialement invité à une journée d'étude qui se tiendra le mardi 10 février 2015 à 13h.

Cette journée d'étude a pour but de vous apporter de plus amples informations quant au passage à l'ICD-10-BE, en détaillant son utilisation dans le calcul du Budget des Moyens Financiers, le programme de formation, les mesures transitoires, les délais légaux et la politique de sanctions ainsi que la manière dont il se situe dans la perspective plus large de la politique de terminologie au niveau national.

Nous espérons que cette journée d'étude vous apportera les réponses aux questions que vous vous posez encore sur le passage à l'ICD-10-BE et son utilisation dans le cadre de l'enregistrement des données médicales et administratives du résumé hospitalier minimum, le RHM.

Vous trouverez, ci-joint, le programme provisoire et les informations pratiques liés à cette journée d'étude.

De plus amples renseignements peuvent être obtenus auprès de Mme Arabella D'Havé ([arabella.dhave@health.belgium.be](mailto:arabella.dhave@health.belgium.be)).

Nous vous prions d'agréer, Madame, Monsieur, l'assurance de nos sentiments les meilleurs.

Le Chef de Service Datamanagement,

Le Directeur général,

  
Dr I. Mertens

  
C. Decoster

.be

## **Journée d'étude : « Le passage vers l'ICD-10-BE dans un cadre plus large »**

### **INFORMATION PRATIQUE**

**Date:** mardi 10 février 2015

Il s'agit d'une session francophone qui se déroulera de 13h00 à 16h15.

#### **Inscription :**

- L'inscription est obligatoire et doit se faire au plus tard le 1<sup>er</sup> février 2015. La participation est libre d'accès. Le nombre de participants est fixé à 5 personnes maximum par hôpital.
- Public cible : la direction générale, la direction médicale ainsi que la direction financière et le(s) responsable(s) (DM) RHM
- Comment s'inscrire : via ce formulaire : <http://tinyurl.com/pwhuzq6>

#### **Programme provisoire:**

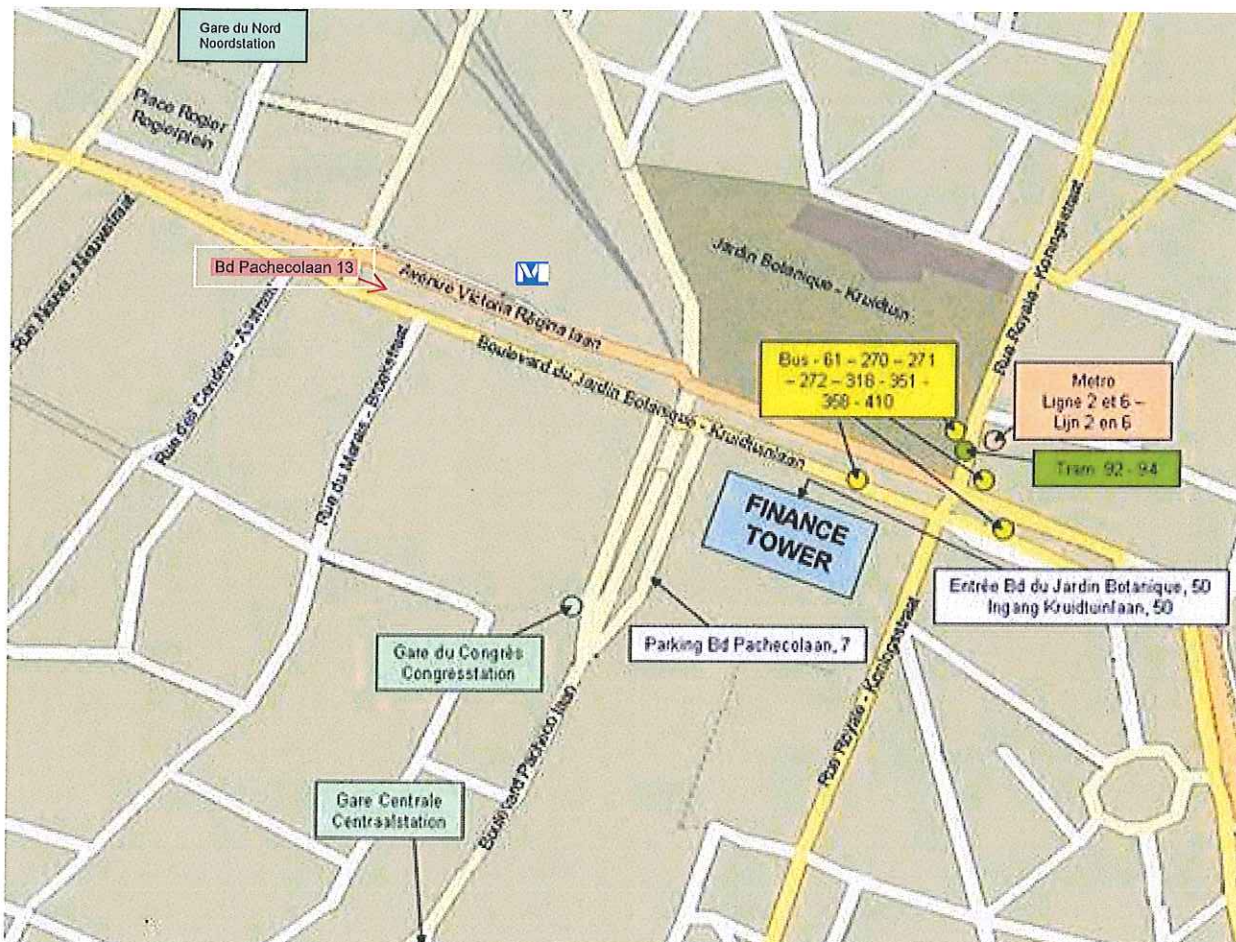
- 13h00 **Inscriptions et café**
- 13h30 **Accueil et introduction**  
Mr. Christiaan Decoster, Directeur Général des Soins de Santé
- 14h00 **La formation en ICD-10-BE**  
Dr Dimitri Desantoine , médecin-auditeur
- 14h30 **Les mesures de transition, les délais légaux et la politique de sanctions**  
Mme. Eveline Depuijdt, chef de cellule Gestion de la Banque de Données
- 15h00 **Pause**
- 15h30 **L'utilisation du APR-DRG dans le BMF**  
Mme Annick Poncé, Chef de service Financement des hôpitaux  
Mme Samira Ouraghi, Statistiques Financières  
Mr Michel Gobeaux, Contrôle du Financement
- 16h00 **De SNOMED CT vers l'ICD-10-BE**  
Mme. A. D'Havé, Chef de cellule Terminologie, Classification, Groupement & Audit
- 16h30 **Questions et réponses**
- 16h45 **Clôture de la session**

# Information pratique

## ADRESSE

**Salle Pacheco**

**Finance Tower – Boulevard Pacheco 13, 1000 Bruxelles**



Train : Gare Centrale ou du Nord

Metro: Lignes of 6: Arrêt Botanique

Bus/tram - Arrêt Botanique: Trams 92 et 94 /Bus STIB : 61 /Bus De Lijn 270, 271, 272, 358

Parking : parking payant à 50m (Bd Pacheco 5, 1000 Bruxelles)