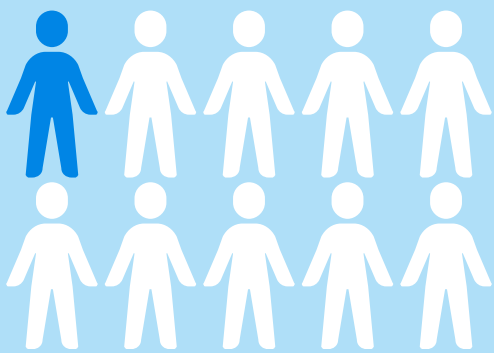


# Gedwongen verblijven in PZ en PAAZ

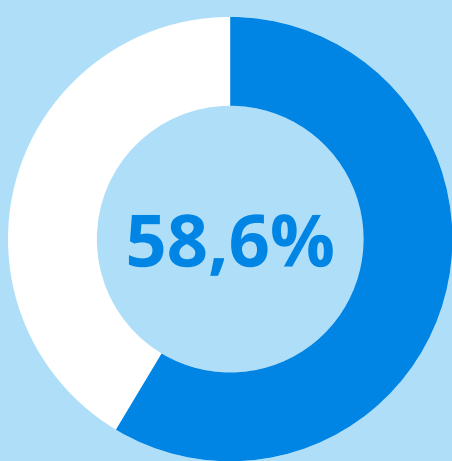
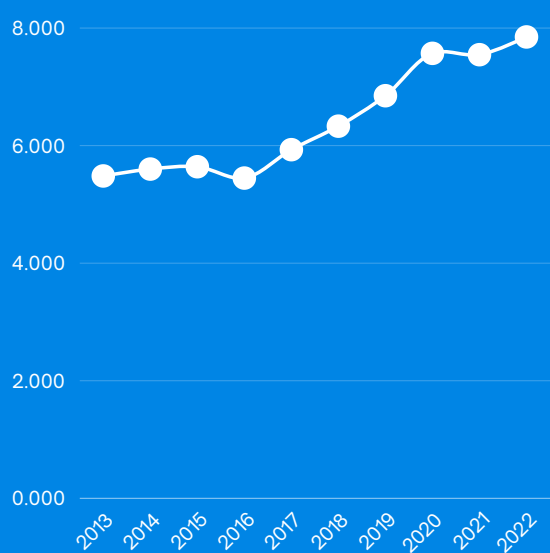


## 1 OP 10

In 2022 werd 1 op 10 personen (9,8%) in een psychiatrisch ziekenhuis (PZ) of een psychiatrische afdeling in een algemeen ziekenhuis (PAAZ) opgenomen omwille van een wettelijke verplichting.

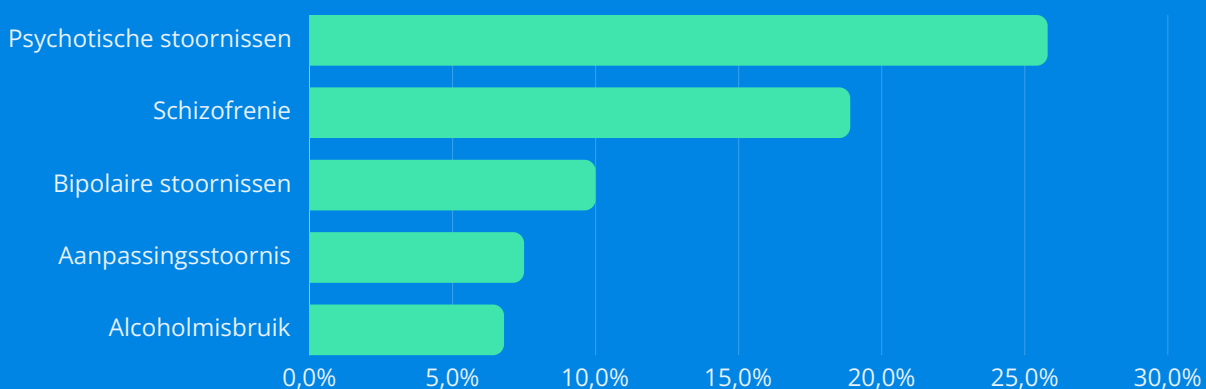
## + 43,1%

gedwongen verblijven tussen 2013 en 2022



58,6 % van de patiënten in een gedwongen verblijf was mannelijk.

## Top 5 diagnoses bij gedwongen verblijf



Volksgesondheid  
Veiligheid van de Voedselketen  
Leefmilieu

## Meer weten?

[health.belgium.be](https://health.belgium.be) => Gezondheid => Organisatie van de gezondheidszorg => Ziekenhuizen => Registratiesystemen => MPG => Publicaties