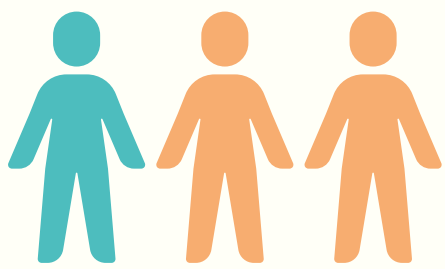
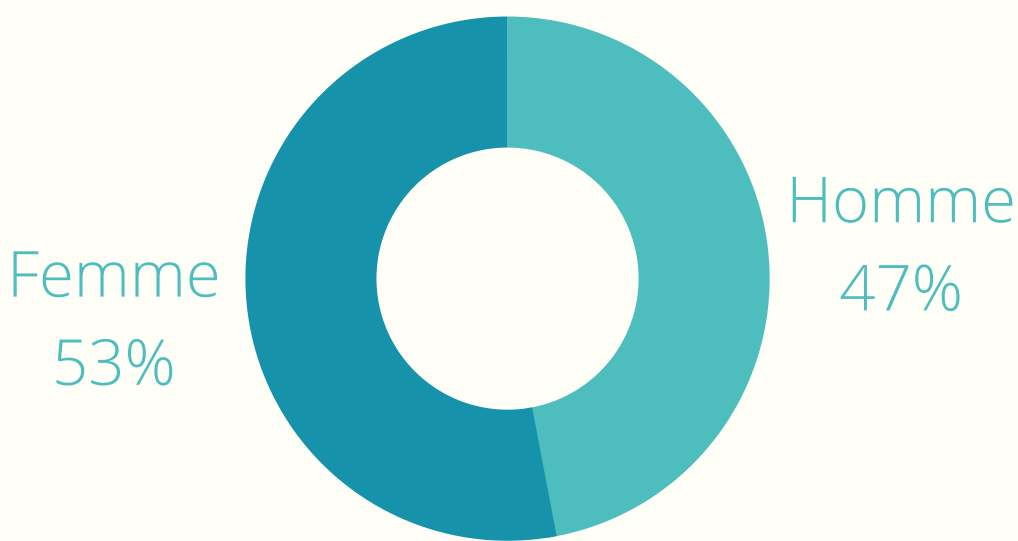


# SÉJOURS À L'HÔPITAL PATIENTS DE 65 ANS ET PLUS



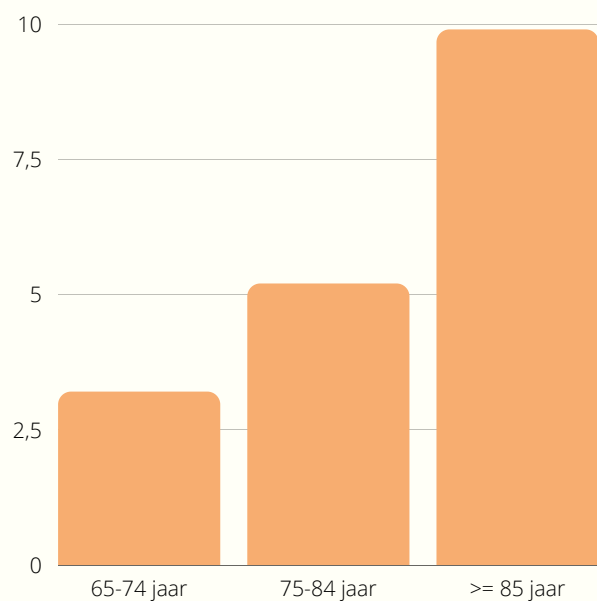
En 2019, plus d'un tiers des séjours hospitaliers (soit 38 % ou 2 032 684 séjours) concernait le groupe des 65 ans et plus. Parmi eux, 53% ont entre 65 et 74 ans, 32% entre 75 et 84 ans et 15% ont 85 ans ou plus.



## 5,5%

### de décès

5,5 % des hospitalisations classiques de patients de 65 ans et plus se terminent par un décès. Ce pourcentage s'élève à 3,2 % pour les 65 à 74 ans, 5,2 % pour les 75 à 84 ans et 9,9 % pour les plus de 85 ans.



Durée moyenne du séjour de

## 10 jours



La durée moyenne de séjour est de 9,8 jours pour les patients âgés de 65 ans et plus et augmente avec l'âge du patient. Dans le groupe des 65 à 74 ans, la durée moyenne de séjour est de 7,9 jours pour les femmes et de 7,3 jours pour les hommes. Chez les patients de plus de 85 ans, la durée moyenne de séjour est de 13,7 jours pour les femmes et de 12,1 jours pour les hommes.

6,1 % des patients âgés de 65 ans et plus sont orientés vers une maison de repos et de soins après une hospitalisation classique. Une ventilation par groupe d'âge nous montre que ce pourcentage passe de 1,8 % chez les patients âgés de 65 à 74 ans à 14,3 % chez les patients âgés de 85 ans et plus.



## 6,1%

des patients sont orientés vers une maison de repos et de soins



service public fédéral  
**SANTÉ PUBLIQUE,  
SECURITE DE LA CHAÎNE ALIMENTAIRE  
ET ENVIRONNEMENT**

Les chiffres ci-dessus se rapportent à l'année 2019. Vous trouverez plus de chiffres et d'informations sur les séjours hospitaliers des patients âgés de 65 ans et plus sur [www.health.belgium.be](http://www.health.belgium.be) => Santé => Organisation des soins de santé => Systèmes d'enregistrement => Résumé Hospitalier Minimum (RHM) => Publications