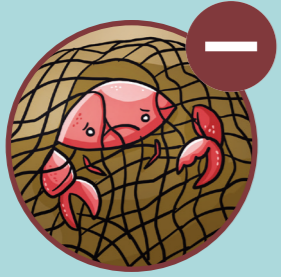


DES ÉPAVES NETTOYÉES DE TOUS DÉCHETS

HOTSPOT DE DÉCHETS



LES ANIMAUX S'EMPÊTRENT
dans des filets fantômes qui traînent
ou dans d'autres déchets.



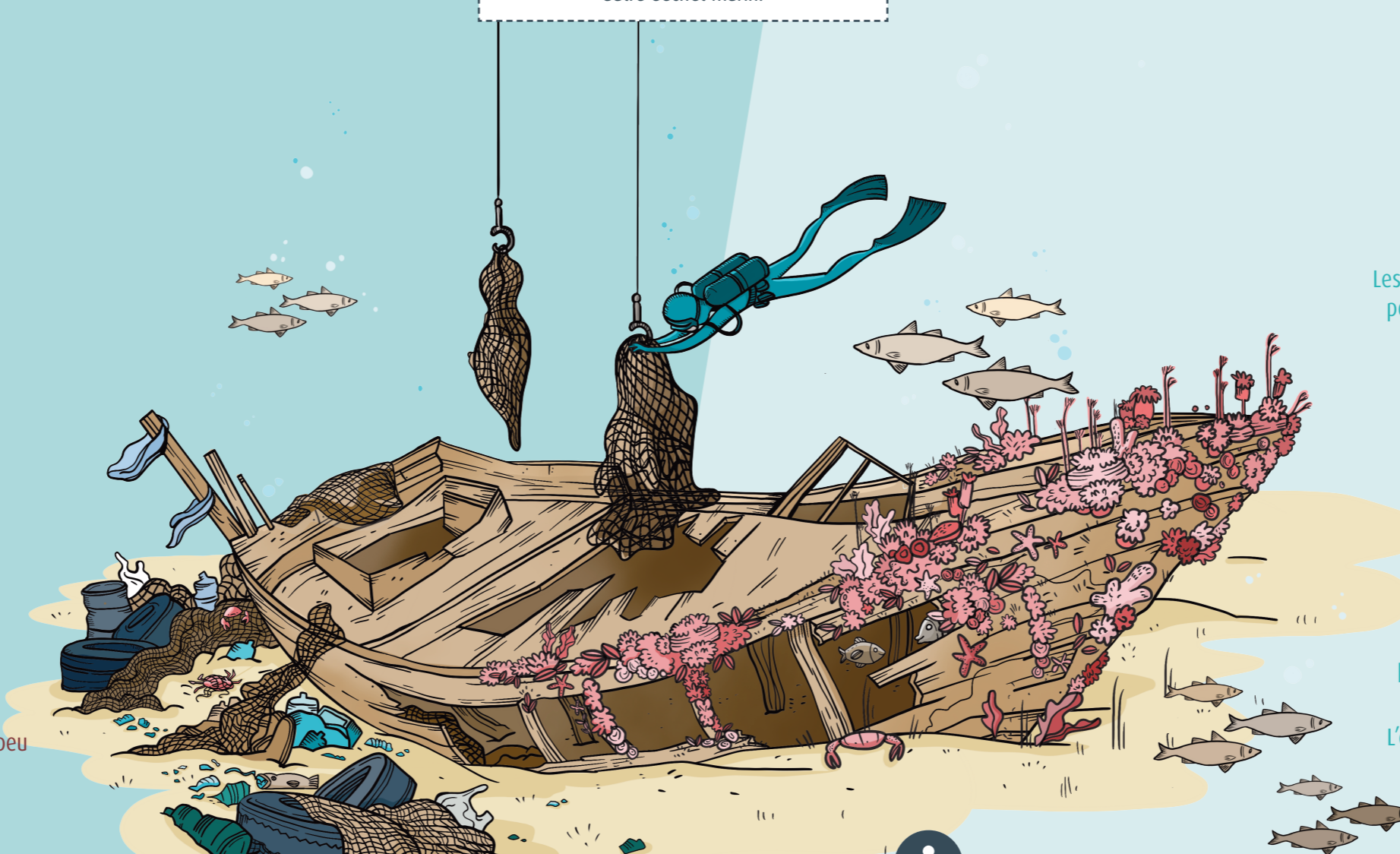
LES ANIMAUX CONFONDENT
NOURRITURE ET DÉCHETS
Leur estomac, rempli de déchets, laisse peu
de place pour les aliments,
ce qui les affaiblit.



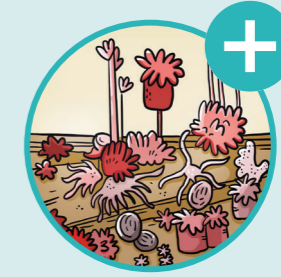
LES DÉCHETS PLASTIQUES
NE DISPARAISSENT PAS
Ils se désagrègent en microplastiques
qui entrent dans la chaîne alimentaire.

LES PLONGEURS EN ACTION

Les épaves sont entièrement débarrassées
des filets et des plombs de pêche et tout
autre déchet marin.



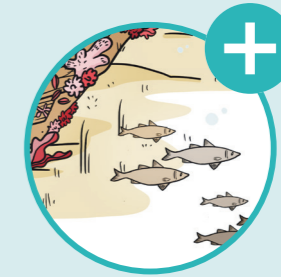
HOTSPOT DE BIODIVERSITÉ



RÉCIF ARTIFICIEL
Les substrats durs sont de précieux habitats
pour plusieurs espèces importantes pour
notre mer du Nord.



LIEU DE REFUGE ET DE NURSERIE
POUR LA FAUNE ET LA FLORE
L'épave offre un abri contre les ennemis.
C'est aussi un environnement sûr où
les espèces peuvent se reproduire.



NETTOYAGE DES ÉPAVES EN CHIFFRES

	West-Hinder	SS Kilmore
Jours de plongée	15	25
Filets de pêche et autres déchets plastiques	1,5 tonne	4,5 tonnes
Plombs de pêche	1 tonne	3 tonnes
Chalut à perche, fer et chaînes	2 tonnes	0,5 tonne

EFFET D'ENTRAÎNEMENT
Après avoir pu se rétablir à l'abri
d'une épave, une espèce peut, ensuite,
recoloniser son environnement.