



## Rapport MUG Registratie Jaar 2004

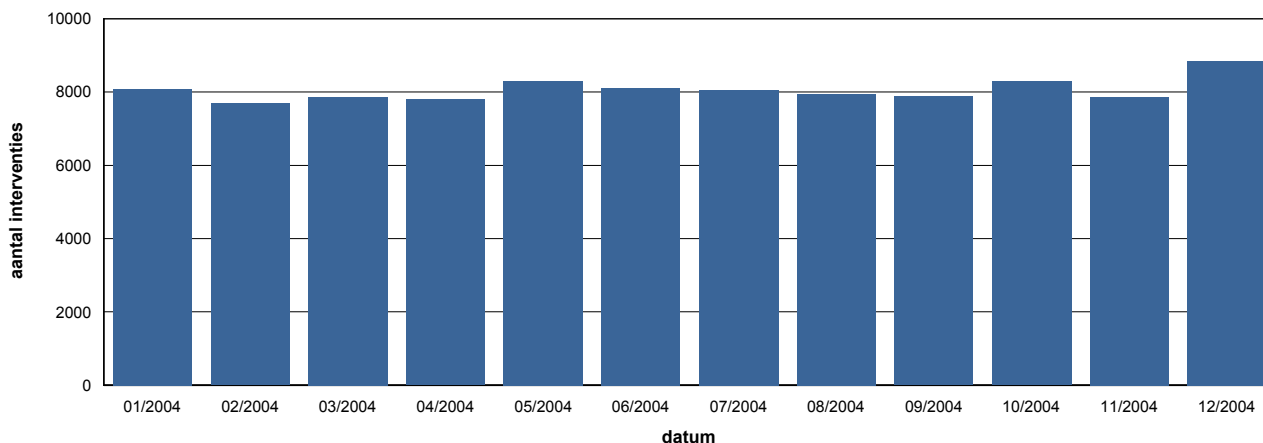
# Selectie van het geheel van de Belgische gegevens

Print datum van het bestand: 29/09/2008

Filter geselecteerde gegevens:

{SMUG2004.MUGFullDate} in Date (2004,01, 01) to date (2004,12,31)

Aantal MUG Interventies per maand



### Aantal interventies per MUG:

Aantal getelde dagen: **366**

Aantal uitgevoerde interventies: **96.697**

Gemiddeld aantal interventies per dag en per MUG: **3,12**

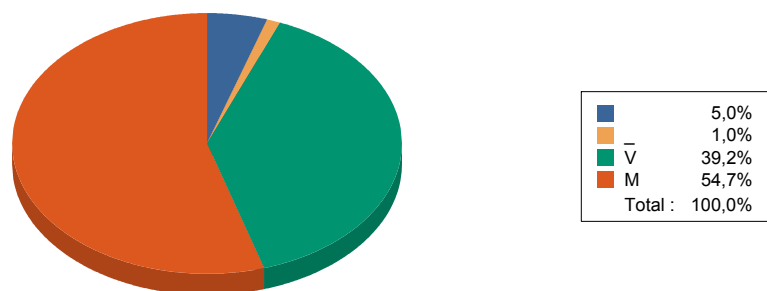
## Gegevens met betrekking tot de patiënt

### Verdeling van de interventies volgens geslacht en leeftijd

	Total	V	M	?
<b>Totaal</b>	96.697	37.939	52.901	5.857
<b>Gemiddelde leeftijd</b>	51,22	57,74	52,08	1,26
<b>Standard deviatie</b>	26,92	25,53	23,25	9,28

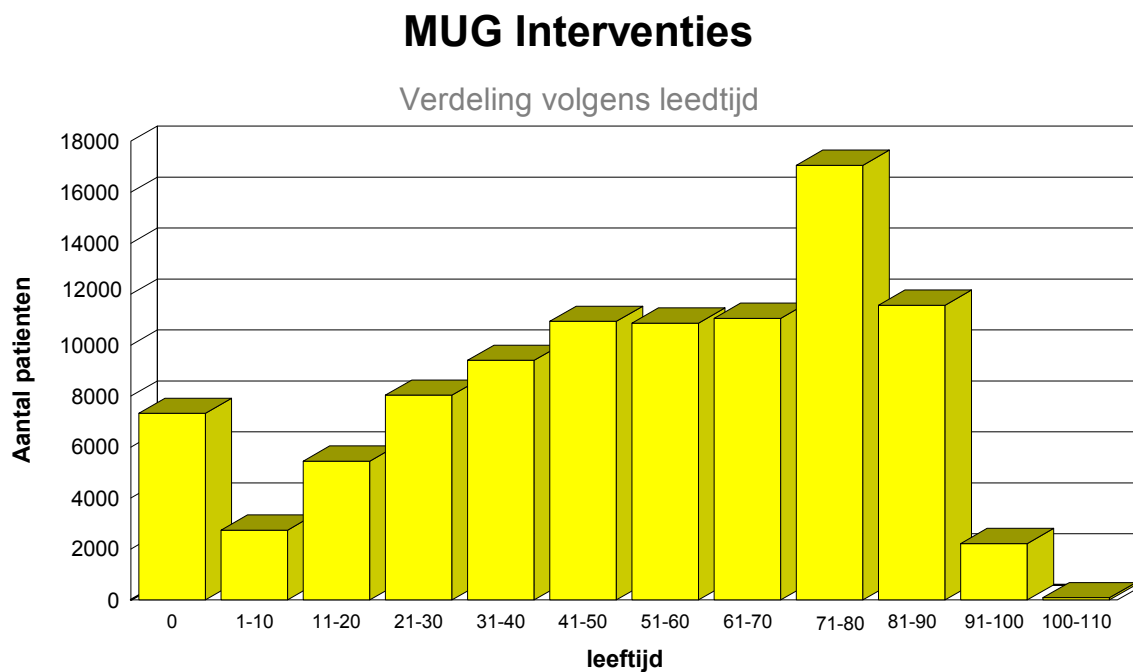
	Total	V	M	?
<b>Totaal</b>	96.697	37.939	52.901	5.857
<b>Gemiddelde leeftijd</b>	51,22	57,74	52,08	1,26
<b>Standard deviatie</b>	26,92	25,53	23,25	9,28
<b>0 - 2 jaar</b>	8.440	1.077	1.638	5.725
	0,19	0,61	0,59	0,00
	0,53	0,77	0,80	0,05
<b>3 - 15 jaar</b>	3.201	1.451	1.743	7
	9,72	10,07	9,42	8,00
	4,16	4,13	4,17	4,80
<b>16 - 30 jaar</b>	11.897	4.416	7.456	25
	23,04	22,89	23,12	23,72
	4,21	4,32	4,14	3,71
<b>&gt; 30 jaar</b>	73.159	30.995	42.064	100
	63,51	66,92	60,99	67,02
	17,28	17,81	16,41	22,29

### Verdeling volgens geslacht

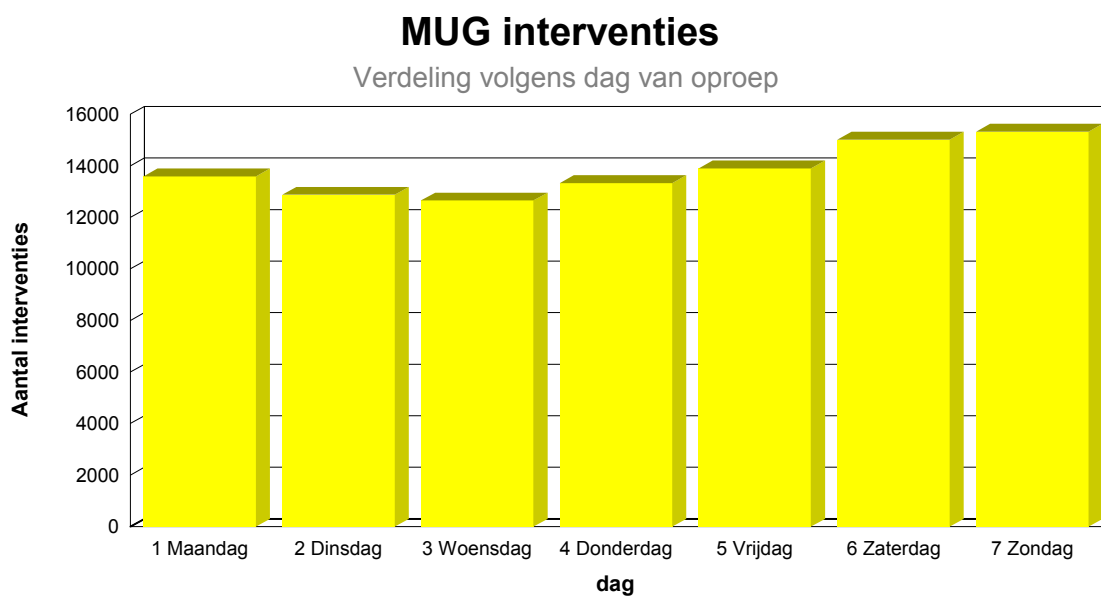


(niet ingevuld of \_ = onbekend)

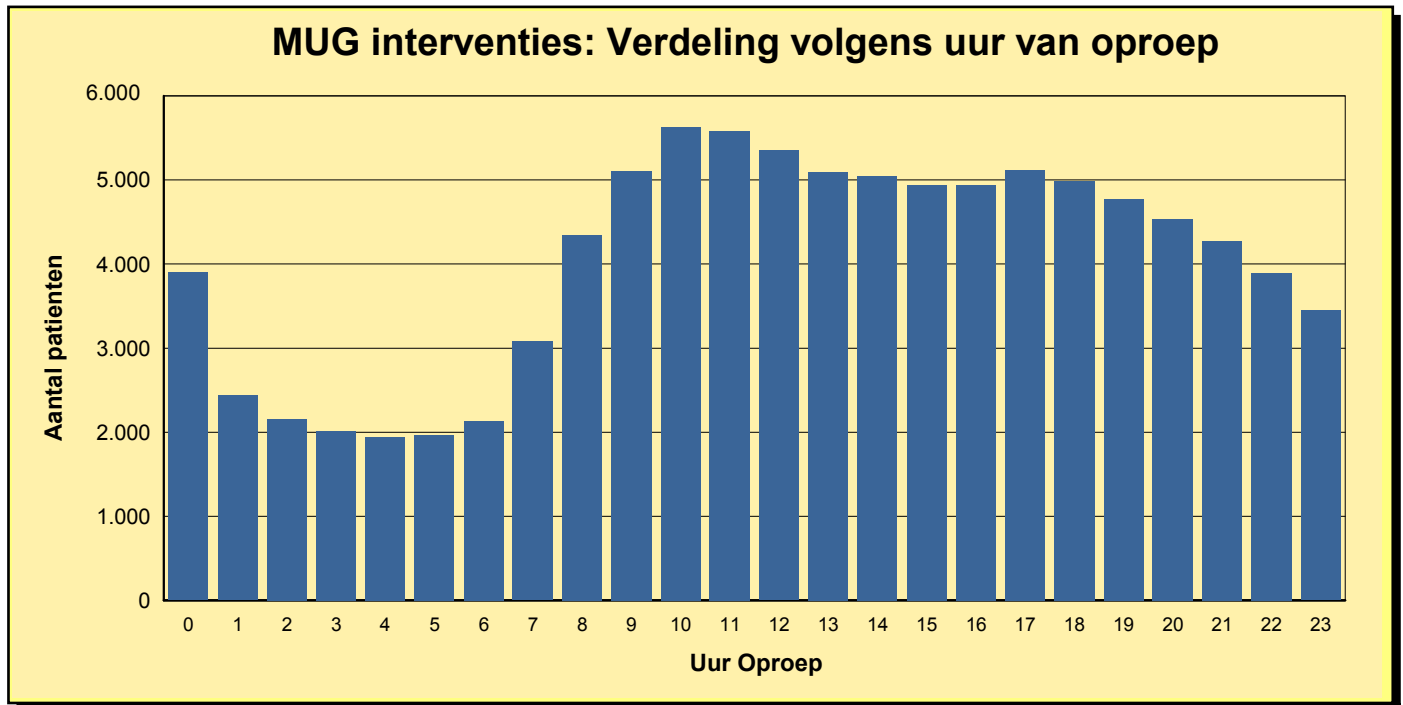
## Verdeling van de interventies volgens leeftijd van de patiënt



## Verdeling van de interventies volgens dag van oproep



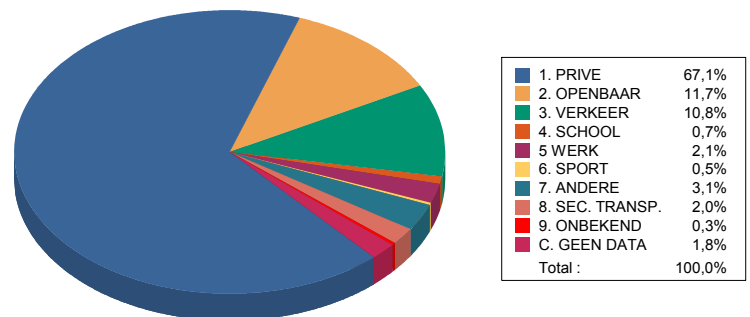
## Verdeling van de interventies volgens uur van oproep



## Verdeling volgens Interventieplaats

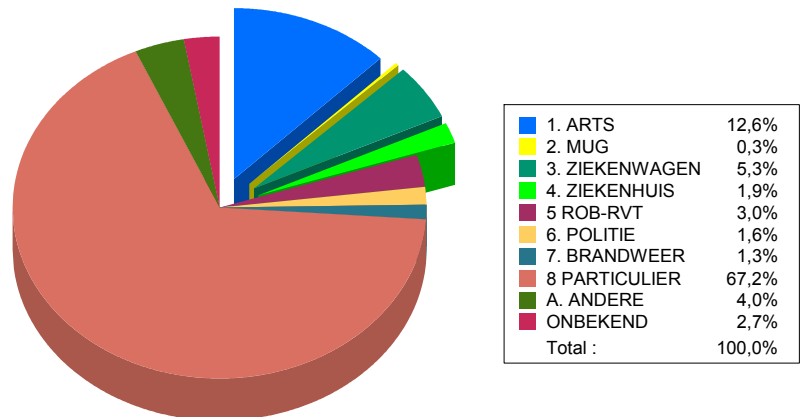
	Totaal
<b>Totaal</b>	96.697
<b>1. PRIVE</b>	64.841
<b>2. OPENBAAR</b>	11.319
<b>3. VERKEER</b>	10.429
<b>4. SCHOOL</b>	723
<b>5 WERK</b>	2.030
<b>6. SPORT</b>	453
<b>7. ANDERE</b>	2.969
<b>8. SEC. TRANSP.</b>	1.901
<b>9. ONBEKEND</b>	268
<b>C. GEEN DATA</b>	1.764

## Verdeling volgens interventieplaats

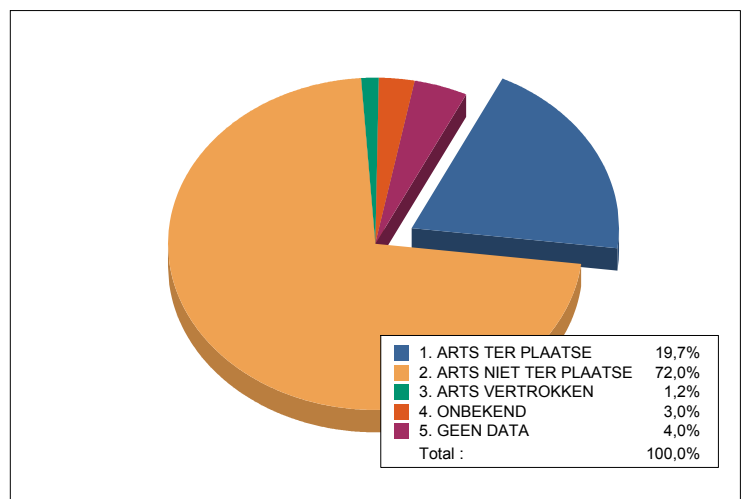


**Oproep 100 door:**

	Totaal
<b>Totaal</b>	96.697
<b>1. ARTS</b>	12.198
<b>2. MUG</b>	258
<b>3. ZIEKENWAGEN</b>	5.107
<b>4. ZIEKENHUIS</b>	1.881
<b>5 ROB-RVT</b>	2.942
<b>6. POLITIE</b>	1.549
<b>7. BRANDWEER</b>	1.247
<b>8 PARTICULIER</b>	64.999
<b>A. ANDERE</b>	3.896
<b>ONBEKEND</b>	2.620

**Oproep 100 door****Arts**

	Totaal
<b>Totaal</b>	96.697
<b>1. ARTS TER PLAATSE</b>	19.072
<b>2. ARTS NIET TER PLAATSE</b>	69.595
<b>3. ARTS VERTROKKEN</b>	1.201
<b>4. ONBEKEND</b>	2.928
<b>5. GEEN DATA</b>	3.901

**Arts**

## Gegevens met betrekking tot het transport

	2004
<b>Totaal</b>	96.697
<b>A. Patiënt vervoerd</b>	77.204
<b>B. Patient overleden ter plaatse</b>	8.297
<b>C. Vervoer onnodig</b>	2.777
<b>D. Weigering</b>	1.398
<b>E. Reeds vertrokken</b>	148
<b>F. Geen patiënt</b>	59
<b>G. Zending gestopt</b>	4.160
<b>H. Valse Oproep</b>	1.040
<b>I. Geen vervoer: reden onbekend</b>	69
<b>J. Geen gegevens ingevuld of ombestaande code</b>	1.545

### Detail patiënten:

	2004
<b>Levend</b>	88.400
<b>Overleden na CPR</b>	3.443
<b>Overleden zonder CPR</b>	4.854

### Detail vervoerde patienten:

	2004
<b>A. Patiënt / familie</b>	17.073
<b>B. Zone 100</b>	14.216
<b>C. Regulatie</b>	571
<b>D. Huisarts</b>	3.831
<b>E. MUG arts</b>	41.498
<b>F. Andere</b>	7
<b>G .Onbekend</b>	8
<b>H. Geen transport</b>	19.493

## Gegevens met betrekking tot primaire interventies met aanvaardbare ingevulde tijden

### Filter geselecteerde gegevens:

idem +

{ValidT100ArSi}="OK"

and

{{INTERVENTIEPLAATS} in ["1", "2", "3", "4", "5", "6", "10"]}

and

{{OPROEP 100 DOOR} in ["1","5","6","7","8"]}

### Aantal interventies per MUG:

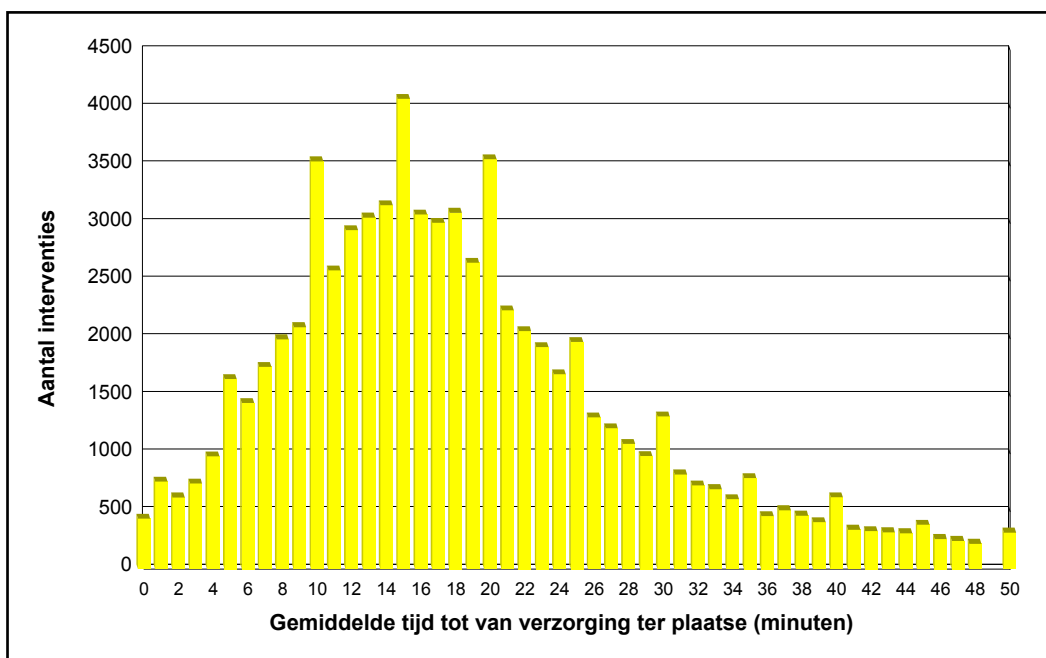
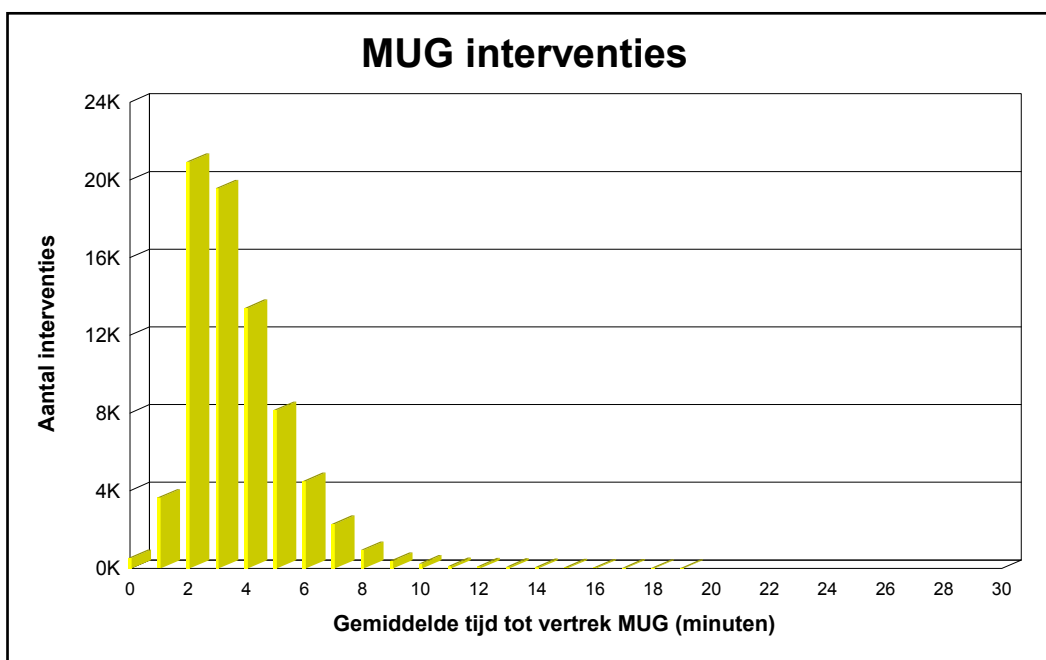
Aantal getelde dagen: **366**

Aantal uitgevoerde interventies: **75.448**

Gemiddeld aantal interventies per dag en per MUG: **2,43**

## Gegevens met betrekking tot primaire interventies met aanvaardbare ingevulde tijden

Gemiddelde oproeptijd MUG	1,38
Gemiddelde tijd tot vertrek MUG (mediaan ; maximum)	3,35 (3,00; 478 )
Gemiddelde tijd tot aankomst MUG ter plaatse	11,01
Gemiddelde tijd tot vertrek MUG ter plaatse:	31,22
Gemiddelde tijd tot aankomst MUG standplaats:	42,58
Gemiddelde tijd tot van verzorging ter plaatse:	20,23





## Hoofddiagnose: 50 eerste ICD 9 codes op 3 posities

NB:

de eerste lijn is het totaal van de daarop volgende ICD9 codes beperkt tot 3 cijfers.

ICD Code (3 cijfers)	Totaal
	96.697
	9.722
	9.722
<b>780</b>	<b>9.062</b>
780	1
7800	34
78001 COMA	306
78002 VOORBIJGAANDE VERANDERING IN BEWUSTZIJN	123
78003 PERSISTERENDE VEGETATIEVE STATUS	11
78004	1
78007	7
78008	3
78009 OVERIGE WIJZIGING VAN BEWUSTZIJN	278
7801 HALLUCINATIES	4
7802 SYNCOPE EN COLLAPS	4.894
78021	24
78022	153
78023	2
78024	59
7803	78
78031 FEBRIELE CONVULSIES	539
78039 OVERIGE CONVULSIES	183
7804 DUIZELIGHEID EN DRAAIERIGHEID	135
78050 NIET GESPECIFICEERDE SLAAPSTOORNIS	2
78053 OVERMATIGE SLAAP EN SLAPERIGHEID -HYPERMORFIE- MET	3
78057 OVERIGE EN NIET GESPECIFICEERDE SLAAPAPNOE	10
7806 KOORTS	161
7807	572
78071 CHRONISCH VERMOEIDHEIDSSYNDROOM	71
78079 OVERIGE MALAISE EN VERMOEIDHEID	1.315
7808 HYPERHIDROSIS	2
7809 OVERIGE ALGEMENE SYMPTOMEN	56
78094	4

	<b>Totaal</b>
78095	18
78096	13
<b>427</b>	<b>8.015</b>
427	42
4270 PAROXYSMALE SUPRAVENTRICULAIRE TACHYCARDIE	206
42701	6
4271 PAROXYSMALE VENTRICULAIRE TACHYCARDIE	128
4272 NIET GESPECIFICEERDE PAROXYSMALE TACHYCARDIE	36
42731 ATRIUMFIBRILLEREN	721
42732 ATRIUM 'FLUTTER' -FLADDEREN-	53
4274	1
42741 VENTRIKEL FIBRILLEREN	281
42742 VENTRIKEL 'FLUTTER' -FLADDEREN-	12
4275 HARTSTILSTAND	5.027
42751	752
42752	4
4276	1
42760 NIET GESPECIFICEERDE PREMATURE SLAGEN	7
42761 SUPRAVENTRICULAIRE PREMATURE SLAGEN	11
42769 OVERIGE PREMATURE SLAGEN	8
4278	2
42781 SINO-ATRIAAL KNOOP DYSFUNCTIE	112
42789 OVERIGE GESPECIFICEERDE HART DYSRITMIEEN	441
4279 NIET GESPECIFICEERDE DYSRITMIE VAN HET HART	164
<b>345</b>	<b>4.516</b>
345	311
3450	3
34500 GEGENERALISEERDE NIET-CONVULSIEVE EPILEPSIE ZONDER	428
34501 GEGENERALISEERDE NIET-CONVULSIEVE EPILEPSIE MET VE	3
3451	105
34510 GRAND MAL EPILEPSIE ZONDER VERMELDING VAN BEHANDEL	1.125
34511 GRAND MAL EPILEPSIE MET VERMELDING VAN ONBEHANDELB	28
3452 PETIT MAL STATUS	62
3453 GRAND MAL STATUS	457
34530	1
3454	3
34540 PSYCHOMOTORISCHE EPILEPSIE ZONDER VERMELDING VAN O	43
34541 PSYCHOMOTORISCHE EPILEPSIE MET VERMELDING VAN ONBE	7
3455	1
34550 PARTIELE EPILEPSIE NEC, ZONDER VERMELDING VAN ONBE	29

	<b>Totaal</b>
34551 PARTIELE EPILEPSIE NEC, ONBEHANDELBAAR	1
34560 INFANTIELE SPASMEN, ZONDER VERMELDING VAN ONBEHAND	5
3457	1
34570 EPILEPSIA PARTIALIS CONTINUA, ZONDER VERMELDING VA	65
34571 EPILEPSIA PARTIALIS CONTINUA, ONBEHANDELBAAR	54
3458	2
34580 EPILEPSIE NEC, ZONDER VERMELDING VAN ONBEHANDELBA	519
34581 EPILEPSIE NEC, ONBEHANDELBAAR	8
3459	2
34590 EPILEPSIE NNO, MET VERMELDING VAN ONBEHANDELBAARHE	1.224
34591 EPILEPSIE NNO, ONBEHANDELBAAR	29
<b>786</b>	<b>4.504</b>
7860	161
78600 NIET GESPECIFICEERDE ADEMHALINGSSTOORNIS	333
78601 HYPERVENTILATIE	1.047
78602 ORTHOPNEU	8
78603 APNEU	34
78604 CHEYNE-STOKES ADEMHALING	6
78605 KORTADEMIGHEID	143
78606 TACHYPNEU	7
78607 GIERENDE OF PIEPENDE ADEMHALING	4
78609 OVERIGE GESPECIFICEERDE ADEMHALINGSSTOORNISSEN	1.095
7861 STRIDOR	19
7862 HOESTEN	13
7863 HAEMOPTOE	35
7864 ABNORMAAL SPUTUM	1
7865	127
78650 NIET GESPECIFICEERDE PIJN OP DE BORST	663
78651 PRECORDIALE PIJN	575
78652 PIJNLIJKE ADEMHALING	17
78659 OVERIGE GESPECIFICEERDE PIJN OP DE BORST	202
7867 ABNORMALE PERCUSSIE EN AUSCULTATIE BEVINDINGEN VAN	1
78673	2
78674	1
7869 OVERIGE SYMPTOMEN VAN ADEMHALINGSWEGEN EN BORSTKAS	9
78693	1
<b>410</b>	<b>3.378</b>
410	127
4100	22
41000 ANTEROLATERAAL INFARCT, BEHANDELINGSPRIODE NNO	231

	<b>Totaal</b>
41001 ANTEROLATERAAL INFARCT, EERSTE BEHANDELINGSPERIODE	38
41002 ANTEROLATERAAL INFARCT, LATERE BEHANDELINGSPERIODE	2
4101	24
41010 OVERIG VOORWANDINFARCT, BEHANDELINGSPERIODE NNO	91
41011 OVERIG VOORWANDINFARCT, EERSTE BEHANDELINGSPERIODE	139
41012 OVERIG VOORWANDINFARCT, LATERE BEHANDELINGSPERIODE	2
4102	16
41020 INFEROLATERAAL INFARCT, BEHANDELINGSPERIODE NNO	76
41021 INFEROLATERAAL INFARCT, EERSTE BEHANDELINGSPERIODE	73
4103	5
41030 INFEROPOSTERIORINFARCT, BEHANDELINGSPERIODE NNO	18
41031 INFEROPOSTERIORINFARCT, EERSTE BEHANDELINGSPERIODE	40
41032 INFEROPOSTERIORINFARCT, LATERE BEHANDELINGSPERIODE	3
4104	63
41040 OVERIG ONDERWANDINFARCT, BEHANDELINGSPERIODE NNO	138
41041 OVERIG ONDERWANDINFARCT, EERSTE BEHANDELINGSPERIOD	170
41042 OVERIG ONDERWANDINFARCT, LATERE BEHANDELINGSPREIOD	2
4105	8
41050 OVERIG ZIJWANDINFARCT BEHANDELINGSPERIODE NNO	9
41051 OVERIG ZIJWANDINFARCT, EERSTE BEHANDELINGSPERIODE	10
41052 OVERIG ZIJWAND INFARCT, LATERE BEHANDELINGSPERIODE	1
41060 ECHT ACHTERWAND INFARCT, BEHANDELINGSPERIODE NNO	8
41061 ECHT ACHTERWANDINFARCT, EERSTE BEHANDELINGSPERIODE	8
4107	7
41070 SUBENDOCARDIAALINFARCT, BEHANDELINGSPERIODE NNO	11
41071 SUBENDOCARDIAAL INFARCT, EERSTE BEHANDELINGSPERIOD	55
41072 SUBENDOCARDIAAL INFARCT, LATERE BEHANDELINGSPERIOD	1
4108	2
41080 OVERIG GESPECIFIEERD ACUUT INFARCT, BEHANDELINGSPE	228
41081 OVERIG GESPECIFICEERD ACUUT MYOCARD INFARCT, EERST	150
41082 OVERIG GESPECIFIEERD ACUUT MYOCARD INFARCT.LATERE	2
4109	8
41090 ACUUT INFARCT NNO, BEHANDELINGSPERIODE NNO	650
41091 ACUUT MYOCARD INFARCT, NIET GESPECIFICEERDE LOKALI	922
41092 ACUUT MYOCARDINFARCT MET NIET GESPECIFICEERDE LOKA	18
<b>413</b>	<b>2.828</b>
413	349
4130 ANGINA DECUBITUS	656
4131 PRINZMETAL ANGINA	35
4139 OVERIGE EN NIET GESPECIFICEERDE ANGINA PECTORIS	1.788

	<b>Totaal</b>
<b>518</b>	<b>2.560</b>
518	2
5180 COLLAPS VAN DE LONG	6
5184 NIET GESPECIFICEERD ACUUT LONGOEDEEM	2.143
5185 LONGINSUFFICIENTIE NA TRAUMA EN OPERATIE	9
51850	15
51881 ACUTE RESPIRATOIRE DECOMPENSATIE	285
51882 OVERIGE LONGINSUFFICIENTIE, NIET ELDERS GECLASSIFI	52
51883 CHRONISCHE RESPIRATOIRE DECOMPENSATIE	8
51884 ACUTE EN CHRONISCHE RESPIRATOIRE DECOMPENSATIE. A	26
51889 OVERIGE LONGZIEKTE, NIET ELDERS GECLASSIFICEERD	14
<b>850</b>	<b>2.080</b>
850	151
8500 COMMOTIO CEREBRI ZONDER BEWUSTZIJSVERLIES	535
8501 COMMOTIO CEREBRI MET KORT BEWUSTZIJSVERLIES	578
8502 COMMOTIO CEREBRI MET MATIG LANG BEWUSTZIJSVERLIES	55
8503 COMMOTIO CEREBRI MET LANGDURIG BEWUSTZIJSVERLIES,	13
8504 COMMOTIO CEREBRI MET LANGDURIG BEWUSTZIJSVERLIES.	7
8505 COMMOTIO CEREBRI MET BEWUSTZIJSVERLIES VAN NIET G	226
8509 NIET GESPECIFICEERDE COMMOTIO CEREBRI	515
<b>798</b>	<b>2.009</b>
798	1
7980 SUDDEN INFANT DEATH SYNDROME	95
7981 OGENBLIKKELIJKE DOOD	381
7982 DOOD OPTREDEND BINNEN 24 UUR NA HET BEGIN VAN DE S	127
7989 OVERLIJDEN BUITEN AANWEZIGHEID VAN ANDEREN	1.397
79891	8
<b>251</b>	<b>1.998</b>
2510 HYPOGLYCEMISCH COMA	693
2511 OVERIGE GESPECIFICEERDE HYPOGLYCEMIE	134
2512 HYPOGLYCEMIE, NIET GESPECIFICEERD	1.167
25120	1
2518 OVERIGE GESPECIFICEERDE AFWIJINGEN VAN DE INTERNE	3
<b>305</b>	<b>1.985</b>
305	3
3050	258
30500 MISBRUIK VAN ALCOHOL, NIET GESPECIFICEERD	1.207
30501 MISBRUIK VAN ALCOHOL, CONTINU	38

	<b>Totaal</b>
30502 MISBRUIK VAN ALCOHOL, IN EPISODEN	<b>55</b>
30510	<b>1</b>
3052	<b>2</b>
30520 MISBRUIK VAN CANNABIS. NIET GESPECIFICEERD	<b>6</b>
30521 MISBRUIK VAN CANNABIS, CONTINU	<b>1</b>
30522 MISBRUIK VAN CANNABIS. IN EPISODEN	<b>1</b>
30530 MISBRUIK VAN HALLUCINOGENEN, NIET GESPECIFICEERD	<b>13</b>
3054	<b>1</b>
30540 MISBRUIK VAN BARBITURATEN OF VAN SEDATIVA EN HYPNO	<b>179</b>
30541 MISBRUIK VAN BARBITURATEN OF VAN SEDATIVA EN HYPNO	<b>3</b>
30542 MISBRUIK VAN BARBITURATEN OF VAN SEDATIVA EN HYPNO	<b>4</b>
3055	<b>3</b>
30550 MISBRUIK VAN OPIATEN, NIET GESPECIFICEERD	<b>41</b>
30551 MISBRUIK VAN OPIATEN, CONTINU	<b>1</b>
30552 MISBRUIK VAN OPIATEN, IN EPISODEN	<b>3</b>
30560 MISBRUIK VAN COCAINE, NIET GESPECIFICEERD	<b>13</b>
30561 MISBRUIK VAN COCAINE, CONTINU	<b>3</b>
3057	<b>1</b>
30570 MISBRUIK VAN AMFETAMINE OF SYMPATHICOMIMETICA MET	<b>8</b>
30571 MISBRUIK VAN AMFETAMINE OF SYMPATHICOMIMETICA MET	<b>1</b>
3058	<b>7</b>
30580 MISBRUIK VAN ANTIDEPRESSIVA EN DERGELIJKE, NIET GE	<b>15</b>
30581 MISBRUIK VAN ANTIDEPRESSIVA EN DERGELIJKE, CONTINU	<b>3</b>
3059	<b>41</b>
30590 MISBRUIK VAN OVERIGE, GEMENGDE OF NIET GESPECIFICE	<b>61</b>
30591 MISBRUIK VAN OVERIGE, GEMENGDE OF NIET GESPECIFICE	<b>9</b>
30592 MISBRUIK VAN OVERIGE, GEMENGDE OF NIET GESPECIFICE	<b>3</b>
<b>436</b>	<b>1.638</b>
436 ACUTE. MAAR NIET SCHERP OMSCHREVEN CEREBROVASCULAI	<b>1.520</b>
43601	<b>14</b>
43602	<b>8</b>
43611	<b>62</b>
43612	<b>34</b>
<b>873</b>	<b>1.444</b>
873	<b>19</b>
8730 OPEN WOND VAN BEHAARDE HOOFD, ZONDER VERMELDING VA	<b>440</b>
8731 OPEN WOND VAN BEHAARDE HOOFD, GECOMPLICEERD	<b>45</b>
8732	<b>3</b>
87320 OPEN WOND VAN NEUS. NIET GESPECIFICEERD DEEL. ZOND	<b>19</b>
87329 OPEN WOND VAN MULTIPLE LOKALISATIES VAN DE NEUS,	<b>1</b>

	<b>Totaal</b>
87333 OPEN WOND VAN NEUSBIJHOLTE -SINUS NASALIS-, GECOMP	1
8734	57
87340 OPEN WOND VAN GELAAT, NIET GESPECIFICEERD DEEL, ZO	159
87341 OPEN WOND VAN WANG, ZONDER VERMELDING VAN COMPLICA	9
87342 OPEN WOND VAN VOORHOOFD, ZONDER VERMELDING VAN COM	133
87343 OPEN WOND VAN LIP, ZONDER VERMELDING VAN COMPLICAT	26
87344 OPEN WOND VAN KAAK, ZONDER VERMELDING VAN COMPLICA	9
87349 OPEN WOND VAN OVERIGE EN MULTIPELE LOKALISATIES VA	49
8735	7
87350 OPEN WOND VAN GELAAT, NIET GESPECIFICEERD DEEL, GE	12
87351 OPEN WOND VAN WANG, GEOMPLICEERD	2
87352 OPEN WOND VAN VOORHOOFD, GEOMPLICEERD	11
87353 OPEN WOND VAN LIP, GEOMPLICEERD	2
87354 OPEN WOND VAN KAAK, GEOMPLICEERD	1
87359 OPEN WOND VAN OVERIGE EN MULTIPELE LOKALISATIES VA	12
8736	4
87360 OPEN WOND VAN MOND, NIET GESPECIFICEERD DEEL, ZOND	5
87361 OPEN WOND VAN MONDSLIMVLIES, ZONDER VERMELDING VA	2
87363 OPEN WOND VAN TAND -BREUK , ZONDER VERMELDING VAN	3
87364 OPEN WOND VAN TONG EN MONDBODEM, ZONDER VERMELDING	3
87369 OPEN WOND VAN OVERIGE EN MULTIPELE LOKALISATIES VA	6
87372 OPEN WOND VAN TANDVLEES, GEOMPLICEERD	1
87373 OPEN WOND VAN TAND -BREUK , GEOMPLICEERD	1
87379 OPEN WOND VAN OVERIGE EN MULTIPELE LOKALISATIES VA	1
8738 OVERIGE EN NIET GESPECIFICEERDE OPEN WONDEN VAN HE	259
8739 OVERIGE EN NIET GESPECIFICEERDE OPEN WONDEN VAN HE	142
<b>303</b>	<b>1.245</b>
3030	20
30300 ACUTE ALCOHOL INTOXICATIE, NIET GESPECIFICEERD	970
30301 ACUTE ALCOHOL INTOXICATIE, CONTINU	146
30302 ACUTE ALCOHOL INTOXICATIE, IN EPISODEN	46
30303 ACUTE ALCOHOL INTOXICATIE, IN REMISSIE	1
30380	1
3039	4
30390 OVERIGE EN NIET GESPECIFICEERDE ALCOHOLVERSLAVING,	46
30391 OVERIGE EN NIET GESPECIFICEERDE ALCOHOLVERSLAVING,	11
<b>922</b>	<b>1.190</b>
922	9
9220 CONTUSIE VAN MAMMA	21
9221 CONTUSIE VAN BORSTWAND	466

	<b>Totaal</b>
9222 CONTUSIE VAN BUIKWAND	116
92229	6
9223	18
92231 CONTUSIE VAN RUG	361
92232 CONTUSIE VAN BILLEN	51
92233 CONTUSIE VAN REGIO INTERSCAPULARIS	2
9224 CONTUSIE VAN GESLACHTSORGANEN	2
9228 CONTUSIE VAN MULTIPELE LOKALISATIES VAN DE ROMP	18
9229 CONTUSIE VAN NIET GESPECIFICEERD DEEL VAN DE ROMP	120
<b>435</b>	<b>1.068</b>
435	35
4350 ARTERIA BASILARIS SYNDROOM	32
4351 ARTERIA VERTEBRALIS SYNDROOM	2
4353 VERTEBROBASILAIRE ARTERIE SYNDROOM	3
4358 OVERIGE GESPECIFICEERDE PASSAGERE CEREBRALE ISCHEM	303
4359 NIET GESPECIFICEERDE PASSAGERE CEREBRALE ISCHEMIE	691
43597	2
<b>428</b>	<b>1.060</b>
428	2
4280 HARTDECOMPENSATIE MET STUWING -CONGESTIE-	285
42801	56
4281 HARTDECOMPENSATIE. LINKSDECOMPENSATIE	504
42812	13
4288	1
4289 NIET GESPECIFICEERDE HARTDECOMPENSATIE	199
<b>300</b>	<b>1.057</b>
300	16
3000	24
30000 ANGSTTOESTAND, NIET GESPECIFICEERD	130
30001 PANIEKTOESTAND	93
30002 GEGENERALISEERDE ANGSTTOESTAND	32
30009 OVERIGE VORMEN VAN ANGSTTOESTAND	9
3001	40
30010 HYSTERIE. NIET GESPECIFICEERD	482
30011 CONVERSIE HYSTERIE	51
30013 PSYCHOGENE 'FUGUE'	1
30015 GEDISSOCIEERDE STOORNIS OF REACTIE, NIET GESPECIFI	1
30016 NAGEBOOTSTE ZIEKTE MET PSYCHOLOGISCHE SYMPTOMEN	1
30019 OVERIGE EN NIET GESPECIFICEERDE NAGEBOOTSTE ZIEKTE	3



	<b>Totaal</b>
30022 AGORAFOBIE ZONDER VERMELDING VAN PANIEKAANVALLEN	1
3004 NEUROTISCHE DEPRESSIE	31
3005 NEURASTHENIE	3
30081 SOMATISERINGS STOORNIS	1
30089 OVERIGE NEUROTISCHE STOORNISSEN	1
3009 NIET GESPECIFICEERDE NEUROTISCHE STOORNIS	137
<b>434</b>	<b>997</b>
4340	147
43400 CEREBRALE TROMBOSE, ZONDER VERMELDING VAN INFARCT	449
43401 CEREBRALE TROMBOSE, MET VERMELDING VAN INFARCT VAN	156
4341	1
43410 CEREBRALE EMBOLIE, ZONDER VERMELDING VAN INFARCT V	24
43411 CEREBRALE EMBOLIE, MET VERMELDING VAN INFARCT VAN	39
4349	37
43490 NIET GESPECIFICEERDE AFSLUITING VAN CEREBRALE ARTE	31
43491 NIET GESPECIFICEERDE AFSLUITING VAN CEREBRALE ARTE	113
<b>491</b>	<b>994</b>
491	1
4910 GEWONE CHRONISCHE BRONCHITIS -SIMPLE CHRONIC BRONC	10
4911 MUCOPURULENTE CHRONISCHE BRONCHITIS	4
4912	169
49120 OBSTRUCTIEVE CHRONISCHE BRONCHITIS ZONDER VERMELDI	109
49121 OBSTRUCTIEVE CHRONISCHE BRONCHITIS MET ACUTE EXACR	689
4918 ANDERE VORMEN VAN CHRONISCHE BRONCHITIS	1
4919 NIET GESPECIFICEERDE CHRONISCHE BRONCHITIS	11
<b>977</b>	<b>977</b>
977	12
9773 VERGIFTIGING DOOR ANTI-ALCOHOL MIDDELEN	2
9778 VERGIFTIGING DOOR OVERIGE GESPECIFICEERDE GENEESMI	198
9779 NIET GESPECIFICEERD GENEESMIDDEL OF MEDISCHE STOF	765
<b>924</b>	<b>953</b>
924	3
9240	5
92400 CONTUSIE VAN BOVENBEEN	33
92401 CONTUSIE VAN HEUP	83
9241	4
92410 CONTUSIE VAN ONDERBEEN	90
92411 CONTUSIE VAN KNIE	87
9242	3

	<b>Totaal</b>
92420 CONTUSIE VAN VOET	17
92421 CONTUSIE VAN ENKEL	22
9244 CONTUSIE VAN MULTIPELE LOKALISATIES VAN DE ONDERST	32
9245 CONTUSIE VAN NIET GESPECIFICEERD DEEL VAN DE ONDER	79
9248 CONTUSIE VAN MULTIPELE LOKALISATIES, NIET ELDERS G	322
9249 CONTUSIE VAN NIET GESPECIFICEERDE LOKALISATIE	173
<b>959</b>	<b>845</b>
959	3
9590	2
95901 NIET GESPECIFICEERD LETSEL VAN HOOFD	99
95909 NIET GESPECIFICEERD LETSEL VAN GELAAT EN HALS	36
9591 NIET GESPECIFICEERD LETSEL VAN ROMP	26
9592 NIET GESPECIFICEERD LETSEL VAN SCHOUDER EN BOVENAR	6
9593 NIET GESPECIFICEERD LETSEL VAN ELLEBOOG, ONDERARM	4
9595 NIET GESPECIFICEERD LETSEL VAN VINGER S	7
9596 NIET GESPECIFICEERD LETSEL VAN HEUP EN BOVENBEEN	10
9597 NIET GESPECIFICEERD LETSEL VAN KNIE, ONDERBEEN, EN	18
9598 NIET GESPECIFICEERD LETSEL VAN OVERIGE GESPECIFICE	387
95988	184
9599 NIET GESPECIFICEERD LETSEL VAN NIET GESPECIFICEERD	63
<b>431</b>	<b>790</b>
431 INTRACEREBRALE BLOEDING	772
4311	18
<b>785</b>	<b>716</b>
785	1
7850 TACHYCARDIE, NIET GESPECIFICEERD	183
7851 HARTKLOPPINGEN	55
7855	1
78550 NIET GESPECIFICEERDE SHOCK	91
78551 CARDIOGENE SHOCK	132
78552	1
78559 OVERIGE GESPECIFICEERDE SHOCK	250
7856 VERGROTING VAN LYMFKLIEREN	1
78591	1
<b>411</b>	<b>708</b>
411	6
4110 POSTMYOCARD INFARCT SYNDROOM	11
4111 'INTERMEDIATE' CORONAIR SYNDROOM	633
41180	1

	<b>Totaal</b>
41181 ACUTE CORONAIRE OCCLUSIE ZONDER MYOCARDINFARCT	10
41182	2
41189 OVERIGE ACUTE EN SUBACUTE ISCHEMISCHE CARDIOPATHIE	45
<b>969</b>	<b>649</b>
9690 VERGIFTIGING DOOR ANTIDEPRESSIVA	92
9691 VERGIFTIGING DOOR FENOTHIAZINE DERIVATEN	4
9692 VERGIFTIGING DOOR BUTYROFENON DERIVATEN	1
9693 VERGIFTIGING DOOR OVERIGE ANTIPSYCHOTICA, NEUROLEP	19
9694 VERGIFTIGING DOOR BENZODIAZEPINE DERIVATEN	410
9695 VERGIFTIGING DOOR OVERIGE TRANQUILLIZERS	13
9696 VERGIFTIGING DOOR PSYCHODYSLEPTICA -HALLUCINOGENEN	13
9697 VERGIFTIGING DOOR PSYCHOSTIMULANTIA	40
9698 VERGIFTIGING DOOR OVERIGE GESPECIFICEERDE PSYCHOFA	8
9699 VERGIFTIGING DOOR NIET GESPECIFICEERD PSYCHOFARMAC	49
<b>799</b>	<b>618</b>
799	1
7990 ASFYXIE	107
79901	2
7991 ADEMHALINGSSTILSTAND	175
7992 NERVOSITEIT -NERVEUSHEID-	66
7993 NIET GESPECIFICEERDE ZWAKTE	26
7994 CACHEXIE	20
7998 OVERIGE SLECHT OMSCHREVEN AANDOENINGEN	63
79980	84
7999 OVERIGE ONBEKENDE EN NIET GESPECIFICEERDE OORZAKEN	74
<b>986</b>	<b>607</b>
986 TOXISCH GEVOLG VAN KOOLMONOXYDE	595
9861	12
<b>250</b>	<b>585</b>
250	2
25000 DIABETES MELLITUS ZONDER VERMELDING VAN COMPLICATI	51
25001 DIABETES MELLITUS ZONDER VERMELDING VAN COMPLICATI	3
25002 DIABETES MELLITUS ZONDER VERMELDING VAN COMPLICATI	17
25003 DIABETES MELLITUS ZONDER VERMELDING VAN COMPLICATI	9
2501	9
25010 DIABETES MET KETO-ACIDOSE, 'ADULT-ONSET' OF NIET G	17
25011 DIABETES MET KETO-ACIDOSE, JUVENIELE VORM, NIET-GE	4
25012 DIABETES MET KETO-ACIDOSE, 'ADULT-ONSET' OF NIET G	7
25013 DIABETES MET KETO-ACIDOSE, JUVENIELE VORM, INSTABI	3

	<b>Totaal</b>
2502	<b>5</b>
25020 DIABETES MET HYPEROSMOLARITEIT, 'ADULT-ONSET' OF N	<b>11</b>
25021 DIABETES MET HYPEROSMOLARITEIT, JUVENIELE VORM, NI	<b>1</b>
25022 DIABETES MET HYPEROSMOLARITEIT, 'ADULT-ONSET' OF N	<b>4</b>
25023 DIABETES MET HYPEROSMOLARITEIT, JUVENIELE VORM, IN	<b>1</b>
2503	<b>2</b>
25030 DIABETES MET ANDERE VORM VAN COMA, 'ADULT-ONSET' O	<b>105</b>
25031 DIABETES MET ANDERE VORM VAN COMA, JUVENIELE VORM,	<b>36</b>
25032 DIABETES MET ANDERE VORM VAN COMA, 'ADULT-ONSET' O	<b>37</b>
25033 DIABETES MET ANDERE VORM VAN COMA, JUVENIELE VORM,	<b>19</b>
25040 DIABETES MET NIERAFWIJKINGEN, 'ADULT-ONSET' OF NIE	<b>1</b>
25042 DIABETES MET NIERAFWIJKINGEN, 'ADULT-ONSET' OF NIE	<b>1</b>
25043 DIABETES MET NIERAFWIJKINGEN, JUVENIELE VORM, INST	<b>2</b>
25053 DIABETES MET OOGAFWIJKINGEN, JUVENIELE VORM, INSTA	<b>1</b>
25072 DIABETES MET AFWIJKINGEN VAN DE PERIFERE CIRCULATI	<b>2</b>
2508	<b>3</b>
25080 DIABETES MET OVERIGE GESPECIFICEERDE AFWIJKINGEN,	<b>134</b>
25081 DIABETES MET OVERIGE GESPECIFICEERDE AFWIJKINGEN,	<b>35</b>
25082 DIABETES MET OVERIGE GESPECIFICEERDE AFWIJKINGEN,	<b>38</b>
25083 DIABETES MET OVERIGE GESPECIFICEERDE AFWIJKINGEN,	<b>15</b>
25090 DIABETES MET NIET GESPECIFICEERDE COMPLICATIE, 'AD	<b>6</b>
25091 DIABETES MET NIET GESPECIFICEERDE COMPLICATIE, JUV	<b>1</b>
25092 DIABETES MET NIET GESPECIFICEERDE COMPLICATIE, 'AD	<b>3</b>
<b>578</b>	<b>571</b>
578	<b>36</b>
5780 HAEMATEMESIS	<b>175</b>
5781 BLOED IN ONTLASTING	<b>71</b>
5789 NIET GESPECIFICEERDE BLOEDING VAN HET MAAGDARMKANA	<b>289</b>
<b>789</b>	<b>559</b>
789	<b>3</b>
7890	<b>49</b>
78900 BUIKPIJN, NIET-GESPECIFICEERDE LOKALISATIE	<b>230</b>
78901 BUIKPIJN, RECHTER BOVEN KWADRANT	<b>8</b>
78902 BUIKPIJN, LINKER BOVEN KWADRANT	<b>15</b>
78903 BUIKPIJN, RECHTER BENEDEN KWADRANT	<b>11</b>
78904 BUIKPIJN, LINKER BENEDEN KWADRANT	<b>6</b>
78905 BUIKPIJN, PERIUMBILICAAL	<b>29</b>
78906 BUIKPIJN, EPIGASTRISCH	<b>94</b>
78907 BUIKPIJN, GEGENERALISEERD	<b>53</b>
78909 BUIKPIJN, OVERIGE GESPECIFICEERDE LOKALISATIE	<b>36</b>

	<b>Totaal</b>
7891 HEPATOMEGALIE	1
7892 SPLENOMEGALIE	1
78930 ZWELLING OF KNOBBEL IN DE BUIK OF IN HET BEKKEN, N	1
7894	1
78947 RIGIDITEIT VAN DE BUIK, GEGENERALISEERD	2
78949 RIGIDITEIT VAN DE BUIK. OVERIGE GESPECIFICEERDE LO	1
7895 ASCITES	4
78951	2
78960 GEVOELIGHEID VAN BUIK, NIET-GESPECIFICEERDE LOKALI	5
78965 GEVOELIGHEID VAN BUIK. PERIUMBILICAAL	1
78966 GEVOELIGHEID VAN BUIK, EPIGASTRISCH	1
7899 OVERIGE SYMPTOMEN VAN BUIK EN BEKKEN	5
<b>493</b>	<b>539</b>
493	61
4930	1
49300 EXTRINSIEK ASTMA ZONDER VERMELDING VAN STATUS ASTH	72
49301 EXTRINSIEK ASTMA MET STATUS ASTHMATICUS	9
49302 EXTRINSIEK ASTHMA MET ACUTE EXACERBATIE	17
49310 INTRINSIEK ASTMA ZONDER VERMELDING VAN STATUS ASTH	8
49311 INTRINSIEK ASTMA MET STATUS ASTHMATICUS	2
49312 INTRINSIEK ASTHMA MET ACUTE EXACERBATIE	3
4932	4
49320 CHRONISCH OBSTRUCTIEF ASTMA, ZONDER VERMELDING VAN	42
49321 CHRONISCH OBSTRUCTIEF ASTMA MET STATUS ASTHMATICUS	10
49322 CHRONISCH OBSTRUCTIEVE ASTHMA MET ACUTE EXACERBATI	72
49390 NIET GESPECIFICEERDE ASTMA MET STATUS ASTHMATICUS	98
49391 NIET GESPECIFICEERDE ASTMA MET STATUS ASTHMATICUS	45
49392 NIET GESPECIFICEERD ASTHMA MET ACUTE EXACERBATIE	95
<b>920</b>	<b>495</b>
920 CONTUSIE VAN GELAAT, BEHAARDE HOOFD EN HALS. BEHAL	495
<b>458</b>	<b>458</b>
458	54
4580 ORTHOSTATISCHE HYPOTENSIE	117
4581 CHRONISCHE HYPOTENSIE	13
4582 IATROGENE HYPOTENSIE	25
4588 OVERIGE GESPECIFICEERDE HYPOTENSIE	29
4589 NIET GESPECIFICEERDE HYPOTENSIE	220
<b>980</b>	<b>457</b>
980	1

	<b>Totaal</b>
9800 TOXISCH GEVOLG VAN ETHYL ALCOHOL	424
9801 TOXISCH GEVOLG VAN METHYL ALCOHOL	3
9808 TOXISCH GEVOLG VAN OVERIGE GESPECIFICEERDE ALCOHOL	4
9809 TOXISCH GEVOLG VAN NIET GESPECIFICEERDE ALCOHOL	25
<b>781</b>	<b>406</b>
7810 ABNORMALE ONWILLEKEURIGE BEWEGINGEN	4
7811 STOORNISSEN VAN SMAAK- EN REUKZIN	1
78121	1
7813 GEBREK AAN COORDINATIE	2
7814 PASSAGERE PARALYSE VAN EEN EXTREMITEIT	3
7815 TROMMELSTOKVINGERS	1
7816 MENINGISME	5
7817 TETANIE	383
7818 NEUROLOGISCH UITVALSYNDROOM	2
78199 OVERIGE SYMPTOMEN VAN ZENUWSTELSEL EN BEWEGINGSSTE	4
<b>821</b>	<b>399</b>
821	26
8210	1
82100 FRACTUUR VAN NIET GESPECIFICEERD DEEL VAN HET FEMU	218
82101 FRACTUUR VAN SCHACHT -DIAFYSE- VAN FEMUR, GESLOTEN	49
8211	5
82110 FRACTUUR VAN NIET GESPECIFICEERD DEEL VAN HET FEMU	25
82111 FRACTUUR VAN SCHACHT VAN FEMUR, OPEN	7
8212	3
82120 FRACTUUR VAN ONDEREIND VAN FEMUR, NIET GESPECIFICE	21
82121 FRACTUUR VAN FEMURCONDYL, GESLOTEN	9
82123 SUPRACONDYLAIRE FEMURFRACTUUR, GESLOTEN	8
82129 FRACTUUR VAN OVERIGE DELEN VAN ONDEREIND VAN FEMUR	19
8213	1
82130 FRACTUUR VAN ONDEREIND VAN FEMUR, NIET GESPECIFICE	2
82131 FRACTUUR VAN FEMURCONDYL, OPEN	3
82133 SUPRACONDYLAIRE FEMURFRACTUUR, OPEN	2
<b>E81</b>	<b>397</b>
E8107 VERKEERSONGEVAL MET MOTORVOERTUIG DOOR BOTSING MET	1
E811	85
E8110 VERKEERSONGEVAL MET EEN MOTORVOERTUIG DOOR BOTSING	44
E812	3
E8121 ANDER VERKEERSONGEVAL MET EEN MOTORVOERTUIG DOOR B	1
E813	10

	<b>Totaal</b>
E814	11
e8148 VERKEERSONGEVAL MET EEN MOTORVOERTUIG DOOR AANRIJD	8
E815	3
E8151 OVERIGE VERKEERSONGEVALLEN MET EEN MOTORVOERTUIG D	21
E8152 OVERIGE VERKEERSONGEVALLEN MET EEN MOTORVOERTUIG D	1
E8157 OVERIGE VERKEERSONGEVALLEN MET EEN MOTORVOERTUIG D	11
E816	6
E8163 VERKEERSONGEVAL MET EEN MOTORVOERTUIG DOOR VERLIES	1
e8182 OVERIGE VERKEERSONGEVALLEN MET EEN MOTORVOERTUIG Z	3
E8186 OVERIGE VERKEERSONGEVALLEN MET EEN MOTORVOERTUIG Z	1
E8187 OVERIGE VERKEERSONGEVALLEN MET EEN MOTORVOERTUIG Z	3
E819	70
E8190 NIET GESPECIFICEERD VERKEERSONGEVAL MET EEN MOTORV	3
E8192 NIET GESPECIFICEERD VERKEERSONGEVAL MET EEN MOTORV	12
e8196 NIET GESPECIFICEERD VERKEERSONGEVAL MET EEN MOTORV	2
e8198 NIET GESPECIFICEERD VERKEERSONGEVAL MET EEN MOTORV	97
<b>823</b>	<b>368</b>
823	15
8230	5
82300 FRACTUUR VAN BOVENEIND VAN ALLEEN TIBIA, GESLOTEN	39
82301 FRACTUUR VAN BOVENEIND VAN ALLEEN FIBULA, GESLOTEN	6
82302 FRACTUUR VAN BOVENEIND VAN FIBULA MET TIBIA, GESLO	11
8231	4
82310 FRACTUUR VAN BOVENEIND VAN ALLEEN TIBIA, OPEN	15
82311 FRACTUUR VAN BOVENEIND VAN ALLEEN FIBULA, OPEN	1
82312 FRACTUUR VAN BOVENEIND VAN FIBULA MET TIBIA, OPEN	14
8232	4
82320 FRACTUUR VAN SCHACHT VAN ALLEEN TIBIA, GESLOTEN	22
82321 FRACTUUR VAN SCHACHT VAN ALLEEN FIBULA, GESLOTEN	3
82322 FRACTUUR VAN SCHACHT VAN FIBULA MET TIBIA, GESLOTE	21
8233	5
82330 FRACTUUR VAN SCHACHT VAN ALLEEN TIBIA, OPEN	16
82331 FRACTUUR VAN SCHACHT VAN ALLEEN FIBULA, OPEN	2
82332 FRACTUUR VAN SCHACHT VAN FIBULA MET TIBIA, OPEN	27
8238	1
82380 FRACTUUR VAN NIET GESPECIFICEERD DEEL VAN ALLEEN T	64
82381 FRACTUUR VAN NIET GESPECIFICEERD DEEL VAN ALLEEN F	4
82382 FRACTUUR VAN NIET GESPECIFICEERD DEEL VAN FIBULA M	32
82390 FRACTUUR VAN NIET GESPECIFICEERD DEEL VAN ALLEEN T	25
82391 FRACTUUR VAN NIET GESPECIFICEERD DEEL VAN ALLEEN F	2

	<b>Totaal</b>
82392 FRACTUUR VAN NIET GESPECIFICEERD DEEL VAN FIBULA M	29
82393	1
<b>486</b>	<b>360</b>
486 PNEUMONIE, VERWEKKER NIET GESPECIFICEERD	360
<b>807</b>	<b>360</b>
807	12
8070	11
80700 FRACTUUR VAN RIB BEN , GESLOTEN, RIB BEN NIET GES	148
80701 FRACTUUR VAN EEN RIB. GESLOTEN	24
80702 FRACTUUR VAN TWEE RIBBEN, GESLOTEN	18
80703 FRACTUUR VAN DRIE RIBBEN, GESLOTEN	20
80704 FRACTUUR VAN VIER RIBBEN, GESLOTEN	5
80705 FRACTUUR VAN VIJF RIBBEN, GESLOTEN	1
80706 FRACTUUR VAN ZES RIBBEN, GESLOTEN	5
80707 FRACTUUR VAN ZEVEN RIBBEN, GESLOTEN	1
80708 FRACTUUR VAN ACHT OF MEER RIBBEN, GESLOTEN	3
80709 FRACTUUR VAN MEERDERE RIBBEN, NIET GESPECIFICEERD,	39
80711 FRACTUUR VAN EEN RIB. OPEN	1
8072 FRACTUUR VAN STERNUM, GESLOTEN	54
8074 FLADDERTHORAX	17
8075 FRACTUUR VAN LARYNX EN TRACHEA, GESLOTEN	1
<b>426</b>	<b>353</b>
426	1
4260 GELEIDINGSSTOORNISSEN, ATRIOVENTRICULAIR BLOCK TO	184
42610 GELEIDINGSSTOORNISSEN, NIET GESPECIFICEERD ATRIOVE	23
42611 GELEIDINGSSTOORNISSEN, EERSTE GRAADS ATRIOVENTRICU	14
42612 GELEIDINGSSTOORNISSEN, MOBITZ TYPE II ATRIOVENTR	19
42613 GELEIDINGSSTOORNISSEN, OVERIGE VORMEN VAN TWEDE G	10
4262 GELEIDINGSSTOORNISSEN, LINKER BUNDELTAK HEMIBLOCK	3
4263 GELEIDINGSSTOORNISSEN, OVERIGE VORMEN VAN LINKER B	8
4264 GELEIDINGSSTOORNISSEN, RECHTER BUNDELTAK BLOCK	2
42651 GELEIDINGSSTOORNISSEN, RECHTER BUNDELTAK BLOCK EN	1
42654 GELEIDINGSSTOORNISSEN, TRIFASCICULAIR BLOCK	1
4266 GELEIDINGSSTOORNISSEN, OVERIGE VORMEN VAN HART BLO	5
42660	1
4267 GELEIDINGSSTOORNISSEN, ABNORMALE ATRIOVENTRICULAIR	1
42673	2
42689 OVERIGE GESPECIFICEERDE GELEIDINGSSTOORNISSEN	56
4269 NIET GESPECIFICEERDE GELEIDINGSSTOORNIS	21



	<b>Totaal</b>
42692	1
<b>995</b>	<b>321</b>
9950 OVERIGE ANAFYLACTISCHE SHOCK	156
9951 ANGIONEUROTISCH OEDEEM	15
9952 NIET GESPECIFICEERD ONGEWENST GEVOLG VAN EEN GENE	31
9953 NIET GESPECIFICEERDE ALLERGIE	47
99550 NIET-GESPECIFICEERDE MISHANDELING VAN KIND	3
99554 FYSISCH MISHANDELING VAN KIND	1
99560 ANAFYLACTISCHE SHOCK ALS GEVOLG VAN ONGEWENSTE REA	13
99561 ANAFYLACTISCHE SHOCK ALS GEVOLG VAN ONGEWENSTE REA	2
99562 ANAFYLACTISCHE SHOCK ALS GEVOLG VAN ONGEWENSTE REA	5
99563 ANAFYLACTISCHE SHOCK ALS GEVOLG VAN ONGEWENSTE REA	3
99564 ANAFYLACTISCHE SHOCK ALS GEVOLG VAN ONGEWENSTE REA	1
99565 ANAFYLACTISCHE SHOCK ALS GEVOLG VAN ONGEWENSTE REA	2
99566 ANAFYLACTISCHE SHOCK ALS GEVOLG VAN ONGEWENSTE REA	4
99569 ANAFYLACTISCHE SHOCK ALS GEVOLG VAN ONGEWENSTE REA	6
9957 OVERIGE ONGEWENSTE REACTIES OP VOEDSEL, NEC	1
99580 NIET-GESPECIFICEERDE MISHANDELING VAN VOLWASSENEN	1
99581 FYSISCH MISHANDELING VAN VOLWASSENEN	1
99583 SEXUELE MISHANDELING VAN VOLWASSENEN	1
99584 (VOEDINGS) VERWAARLOZING VAN VOLWASSENEN	16
99586 MALIGNIE HYPERTHERMIE	12
<b>E95</b>	<b>314</b>
E950	1
E9501 ZELFMOORD EN ZELF TOEGEBRACHTE VERGIFTIGING DOOR B	1
E9502 ZELFMOORD EN ZELF TOEGEBRACHTE VERGIFTIGING DOOR A	22
E9503 ZELFMOORD EN ZELF TOEGEBRACHTE VERGIFTIGING DOOR T	2
E9504 ZELFMOORD EN ZELF TOEGEBRACHTE VERGIFTIGING DOOR A	83
E9505 NIET GESPECIFICEERD GENEESMIDDEL OF MEDISCHE STOF	60
E9507 ZELFMOORD EN ZELF TOEGEBRACHTE VERGIFTIGING DOOR C	1
E9509 ZELFMOORD EN ZELF TOEGEBRACHTE VERGIFTIGING DOOR O	1
E951	1
E9510 ZELFMOORD EN ZELF TOEGEBRACHTE VERGIFTIGING DOOR G	1
E9511 ZELFMOORD EN ZELF TOEGEBRACHTE VERGIFTIGING DOOR V	1
E9520 ZELFMOORD EN ZELF TOEGEBRACHTE VERGIFTIGING DOOR U	3
E9521 ZELFMOORD EN ZELF TOEGEBRACHTE VERGIFTIGING DOOR O	1
e9529 ZELFMOORD EN ZELF TOEGEBRACHTE VERGIFTIGING DOOR N	1
E953	3
E9530 ZELFMOORD EN ZELF TOEGEBRACHT LETSEL DOOR OPHANGIN	42
e9538 ZELFMOORD EN ZELF TOEGEBRACHT LETSEL DOOR ANDERE G	1

	<b>Totaal</b>
E9539 ZELFMOORD EN ZELF TOEGEBRACHT LETSEL DOOR NIET GES	2
E954 ZELFMOORD EN ZELF TOEGEBRACHT LETSEL DOOR ONDERDOM	2
E955	9
E9550 ZELFMOORD EN ZELF TOEGEBRACHT LETSEL DOOR HANDWAPE	6
E9551 ZELFMOORD EN ZELF TOEGEBRACHT LETSEL DOOR GEWEER -	3
E9552 ZELFMOORD EN ZELF TOEGEBRACHT LETSEL DOOR JACHTGEW	1
E9554 ZELFMOORD EN ZELF TOEGEBRACHT LETSEL DOOR OVERIGE	7
E956 ZELFMOORD EN ZELF TOEGEBRACHT LETSEL DOOR SNIJDEND	20
E957	3
E9570 ZELFMOORD EN ZELF TOEGEBRACHT LETSEL DOOR SPRONG V	10
e9572 ZELFMOORD EN ZELF TOEGEBRACHT LETSEL DOOR SPRONG V	1
E9579 ZELFMOORD EN ZELF TOEGEBRACHT LETSEL DOOR SPRONG V	1
E9580 ZELFMOORD EN ZELF TOEGEBRACHT LETSEL DOOR VOOR EEN	3
e9581 ZELFMOORD EN ZELF TOEGEBRACHT LETSEL DOOR VERBRAND	4
E9584 ZELFMOORD EN ZELF TOEGEBRACHT LETSEL DOOR ELEKTROK	1
E9588 ZELFMOORD EN ZELF TOEGEBRACHT LETSEL DOOR OVERIGE	11
e9589 ZELFMOORD EN ZELF TOEGEBRACHT LETSEL DOOR NIET GES	4
E959 LATE GEVOLGEN VAN ZELF TOEGEBRACHT LETSEL	1
<b>923</b>	<b>313</b>
923	3
9230	12
92300 CONTUSIE VAN SCHOUDERSTREEK	91
92301 CONTUSIE VAN REGIO SCAPULARIS	5
92302 CONTUSIE VAN REGIO AXILLARIS -OKSELSTREEK-	1
92303 CONTUSIE VAN BOVENARM	46
92309 CONTUSIE VAN MULTIPELE LOKALISATIES VAN SCHOUDER E	6
9231	5
92310 CONTUSIE VAN ONDERARM	31
92311 CONTUSIE VAN ELLEBOOG	24
9232	4
92320 CONTUSIE VAN HAND EN	16
92321 CONTUSIE VAN POLS	13
9233 CONTUSIE VAN VINGER S	6
9238 CONTUSIE VAN MULTIPELE LOKALISATIES VAN BOVENSTE E	8
9239 CONTUSIE VAN NIET GESPECIFICEERD DEEL VAN BOVENSTE	42
<b>987</b>	<b>298</b>
987	2
9870 TOXISCH GEVOLG VAN VLOEIBAAR GAS	18
9871 TOXISCH GEVOLG VAN OVERIGE KOOLWATERSTOF GASSEN	1
9872 TOXISCH GEVOLG VAN STIKSTOF OXYDEN	1

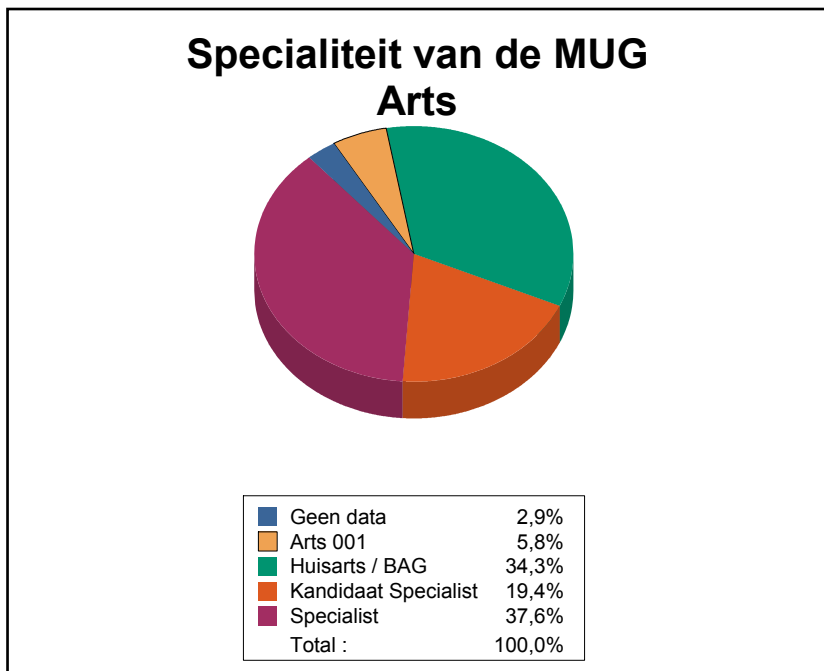
	<b>Totaal</b>
9876 TOXISCH GEVOLG VAN CHLOOR GAS	16
9878 TOXISCH GEVOLG VAN OVERIGE GESPECIFICEERDE GASSEN.	111
9879 TOXISCH GEVOLG VAN NIET GESPECIFICEERD GAS, DAMP O	149
<b>724</b>	<b>297</b>
7241 PIJN IN DE THORACALE WERVELKOLOM	66
7242 LUMBAGO	128
72420	2
72421	13
7243 ISCHIAS	31
72439	2
7244 THORACALE OF LUMBOSACRALE NEURITIS OF RADICULITIS	2
7245 NIET GESPECIFICEERDE RUGPIJN	47
72479 OVERIGE AANDOENINGEN VAN HET OS COCCYGIS	1
7248 OVERIGE SYMPTOMEN BETREKKING HEBBEND OP DE RUG	1
7249 OVERIGE NIET GESPECIFICEERDE AANDOENINGEN VAN DE R	4
<b>994</b>	<b>293</b>
9941 VERDRINKING EN NIET-FATALE ONDERDOMPELING	64
9944 UITPUTTING DOOR BLOOTSTELLING AAN HET WEER	1
9945 UITPUTTING DOOR TE GROTE INSPANNING	1
9947 ASFYXIE EN STRANGULATIE	201
9948 ELECTROCUTIE EN NIET-FATALE GEVOLGEN VAN ELECTRISC	23
9949 OVERIGE GEVOLGEN VAN UITWENDIGE OORZAKEN	3
<b>Andere diagnose</b>	<b>18.341</b>

**Hoofddiagnose: 32 eerste ICD 9 codes op 5 posities**

	Aantal
<b>Totaal</b>	96.697
	9.722
<b>4275 HARTSTILSTAND</b>	5.027
<b>7802 SYNCOPE EN COLLAPS</b>	4.894
<b>5184 NIET GESPECIFICEERD ACUUT LONGOEDEEM</b>	2.143
<b>4139 OVERIGE EN NIET GESPECIFICEERDE ANGINA PECTORIS</b>	1.788
<b>436 ACUTE, MAAR NIET SCHERP OMSCHREVEN CEREBROVASCULAI</b>	1.520
<b>7989 OVERLIJDEN BUITEN AANWEZIGHEID VAN ANDEREN</b>	1.397
<b>78079 OVERIGE MALAISE EN VERMOEIDHEID</b>	1.315
<b>34590 EPILEPSIE NNO, MET VERMELDING VAN ONBEHANDELBAARHE</b>	1.224
<b>30500 MISBRUIK VAN ALCOHOL, NIET GESPECIFICEERD</b>	1.207
<b>2512 HYPOGLYCEMIE, NIET GESPECIFICEERD</b>	1.167
<b>34510 GRAND MAL EPILEPSIE ZONDER VERMELDING VAN BEHANDEL</b>	1.125
<b>78609 OVERIGE GESPECIFICEERDE ADEMHALINGSSTOORNISSEN</b>	1.095
<b>78601 HYPERVENTILATIE</b>	1.047
<b>30300 ACUTE ALCOHOL INTOXICATIE, NIET GESPECIFICEERD</b>	970
<b>41091 ACUUT MYOCARD INFARCT, NIET GESPECIFICEERDE LOKALI</b>	922
<b>431 INTRACEREBRALE BLOEDING</b>	772
<b>9779 NIET GESPECIFICEERD GENEESMIDDEL OF MEDISCHE STOF</b>	765
<b>42751</b>	752
<b>42731 ATRIUMFIBRILLEREN</b>	721
<b>2510 HYPOGLYCEMISCH COMA</b>	693
<b>4359 NIET GESPECIFICEERDE PASSAGERE CEREBRALE ISCHEMIE</b>	691
<b>49121 OBSTRUCTIEVE CHRONISCHE BRONCHITIS MET ACUTE EXACR</b>	689
<b>78650 NIET GESPECIFICEERDE PIJN OP DE BORST</b>	663
<b>4130 ANGINA DECUBITUS</b>	656
<b>41090 ACUUT INFARCT NNO, BEHANDELINGSPERIODE NNO</b>	650
<b>4111 'INTERMEDIATE' CORONAIR SYNDROOM</b>	633
<b>986 TOXISCH GEVOLG VAN KOOLMONOXYDE</b>	595
<b>8501 COMMOTIO CEREBRI MET KORT BEWUSTZIJSVERLIES</b>	578
<b>78651 PRECORDIALE PIJN</b>	575
<b>7807</b>	572
<b>78031 FEBRIELE CONVULSIES</b>	539

## Gegevens met betrekking tot MUG arts

Specialiteit van de geneesheer		Aantal
<b>Totaal</b>		96.697
<b>2004</b>	<b>Totaal</b>	96.697
	<b>Anderen</b>	2.835
	<b>Arts 001</b>	5.581
	<b>Huisarts/BAG</b>	33.123
	<b>Kandidaat Specialist</b>	18.769
	<b>Specialist</b>	36.389



	Arts 001	Huisarts / BAG	Kandidaat Specialist	Specialist	Andere
000	0	0	0	0	2.835
001	5.581	0	0	0	0
002	0	1.459	0	0	0
003	0	2.887	0	0	0
004	0	23.041	0	0	0
005	0	1.668	0	0	0
006	0	4.068	0	0	0
010	0	0	9.862	0	0
014	0	0	676	0	0
017	0	0	109	0	0
020	0	0	2	0	0
034	0	0	18	0	0
045	0	0	40	0	0
048	0	0	341	0	0
050	0	0	36	0	0
058	0	0	5.383	0	0
062	0	0	745	0	0
065	0	0	305	0	0
069	0	0	90	0	0
073	0	0	1.082	0	0
077	0	0	6	0	0
079	0	0	12	0	0
083	0	0	1	0	0
086	0	0	61	0	0
100	0	0	0	13.400	0
140	0	0	0	9.799	0
151	0	0	0	1	0
170	0	0	0	16	0
171	0	0	0	17	0
340	0	0	0	122	0
370	0	0	0	1	0
480	0	0	0	1.955	0
580	0	0	0	7.503	0
620	0	0	0	311	0
650	0	0	0	959	0
690	0	0	0	225	0
730	0	0	0	1.748	0
731	0	0	0	15	0
734	0	0	0	11	0
760	0	0	0	120	0
770	0	0	0	116	0
790	0	0	0	34	0
870	0	0	0	36	0

## Medische gegevens

### Infuus

Glucose:

	Totaal	0 ONBEKEND	1 GEEN	2 PERIFEER	3 CENTRAAL	4 INTRA OS	GEEN DATA
<b>Totaal</b>	96.697	411	20.590	62.375	603	47	12.671
<b>JA</b>	14.217	6	92	13.992	119	5	3
<b>NEEN</b>	82.480	405	20.498	48.383	484	42	12.668

NaCl:

	Totaal	0 ONBEKEND	1 GEEN	2 PERIFEER	3 CENTRAAL	4 INTRA OS	GEEN DATA
<b>Totaal</b>	96.697	411	20.590	62.375	603	47	12.671
<b>JA</b>	31.369	8	111	30.902	315	29	4
<b>NEEN</b>	65.328	403	20.479	31.473	288	18	12.667

Colloid:

	Totaal	0 ONBEKEND	1 GEEN	2 PERIFEER	3 CENTRAAL	4 INTRA OS	GEEN DATA
<b>Totaal</b>	96.697	411	20.590	62.375	603	47	12.671
<b>JA</b>	9.812	0	32	9.613	159	6	2
<b>NEEN</b>	86.885	411	20.558	52.762	444	41	12.669

Andere:

	Totaal	0 ONBEKEND	1 GEEN	2 PERIFEER	3 CENTRAAL	4 INTRA OS	GEEN DATA
<b>Totaal</b>	96.697	411	20.590	62.375	603	47	12.671
<b>JA</b>	11.505	7	87	11.248	149	12	2
<b>NEEN</b>	85.192	404	20.503	51.127	454	35	12.669

### Zuurstoftherapie

	Totaal	FiO2 0.21	FiO2 0.40	FiO2 1.00	ONBEKEND
<b>Totaal</b>	96.697	16.371	19.199	23.714	37.413

**Hartmassage**

	<b>Totaal</b>	<b>GEEN DATA</b>	<b>LEVEND</b>	<b>OVELEDEN TER PLAATSE</b>	<b>OVERLEDEN SPOEDGEV.</b>	<b>OVERLEDEN ZIEKENWAG.</b>
<b>Totaal</b>	96.697	6.119	82.034	7.809	591	144
<b>Geen massage</b>	92 216	6.097	80.643	5.081	324	71
<b>1 - 5 min</b>	282	2	188	81	9	2
<b>6 - 10 min</b>	576	3	253	293	20	7
<b>11 - 15 min</b>	670	1	233	410	21	5
<b>16 - 20 min</b>	847	1	232	560	42	12
<b>21 - 30 min</b>	1 169	7	259	802	78	23
<b>31 - 40 min</b>	440	3	103	288	37	9
<b>41 - 50 min</b>	274	0	54	188	25	7
<b>51 - 60 min</b>	97	0	30	49	14	4
<b>61 - 90 min</b>	77	0	23	39	14	1
<b>&gt; 90 min</b>	49	5	16	18	7	3



**Intubatie:**

Oproep 100 door:

	<b>GEEN INTUBATIE</b>	<b>INTUBATIE</b>	<b>Totaal</b>
<b>1. ARTS</b>	11.150	1.048	12.198
<b>2. MUG</b>	212	46	258
<b>3. ZIEKENWAGEN</b>	4.686	421	5.107
<b>4. ZIEKENHUIS</b>	1.527	354	1.881
<b>5 ROB-RVT</b>	2.672	270	2.942
<b>6. POLITIE</b>	1.432	117	1.549
<b>7. BRANDWEER</b>	1.154	93	1.247
<b>8 PARTICULIER</b>	59.618	5.381	64.999
<b>A. ANDERE</b>	3.618	278	3.896
<b>ONBEKEND</b>	2.478	142	2.620
Totaal	88.547	8.150	<b>96.697</b>

Levend/overleden:

	<b>GEEN INTUBATIE</b>	<b>INTUBATIE</b>	<b>Totaal</b>
<b>GEEN DATA</b>	6.089	30	6.119
<b>LEVEND</b>	77.158	4.876	82.034
<b>OVELEDEN TER PLAATSE</b>	5.085	2.724	7.809
<b>OVERLEDEN SPOEDGEV.</b>	167	424	591
<b>OVERLEDEN ZIENKENWAG.</b>	48	96	144
Totaal	88.547	8.150	<b>96.697</b>