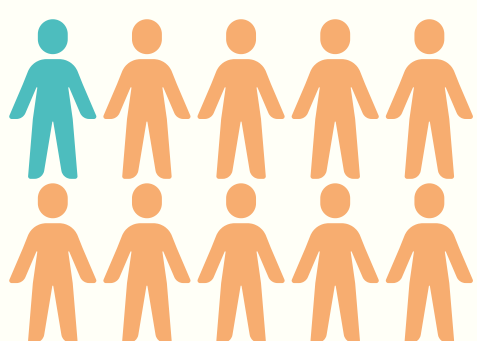
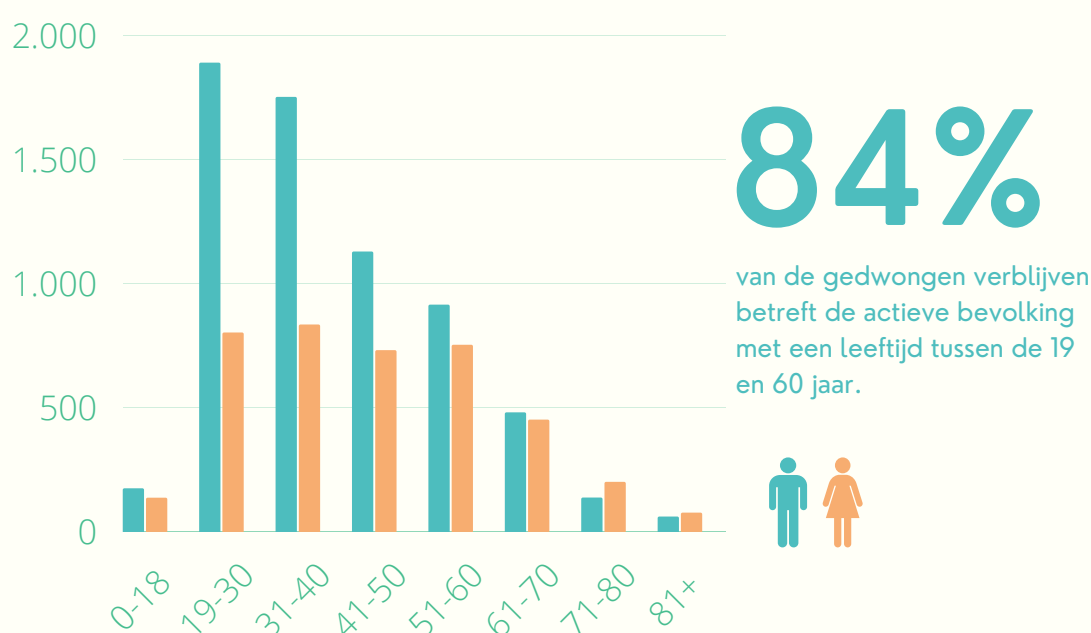


PZ & PAAZ

GEDWONGEN VERBLIJVEN

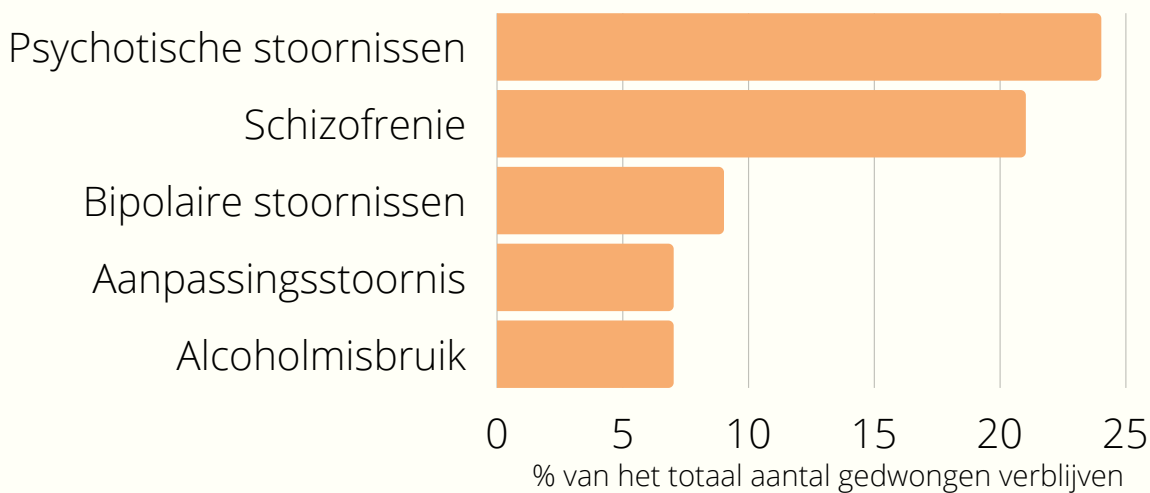


Bijna 1 op 10 personen (8,9%) werd in 2018 opgenomen in een psychiatrisch ziekenhuis (PZ) of een psychiatrische afdeling van een algemeen ziekenhuis (PAAZ) omwille van een wettelijke verplichting. 86% van deze verblijven betrof een gedwongen verblijf.



Het aantal gedwongen verblijven steeg in de periode van 2009 - 2018 met 18,5%

Top 5 meest voorkomende hoofddiagnosen bij gedwongen verblijf



federale overheidsdienst
**VOLKSGEZONDHEID,
VEILIGHEID VAN DE VOEDSELKETEN
EN LEEFMILIEU**

Een gedwongen verblijf is steeds bedoeld als beschermingsmaatregel en wordt uitgesproken door een magistraat indien de persoon in kwestie een gevaar vormt voor zichzelf of voor anderen. Een gedwongen opname is beperkt tot 40 dagen maar deze termijn kan verlengd worden indien nodig.

Meer cijfers en informatie over gedwongen verblijven kan je vinden op health.belgium.be
=> Gezondheid => Organisatie van de gezondheidszorg => Registratiesystemen => MPG => Publicaties