

# ENSEMBLE, ÉVITONS LES INFECTIONS!

## QUAND ?

### FOCUS SUR LA PRISE EN CHARGE D'UN PATIENT PORTEUR D'UN CATHÉTER VASCULAIRE

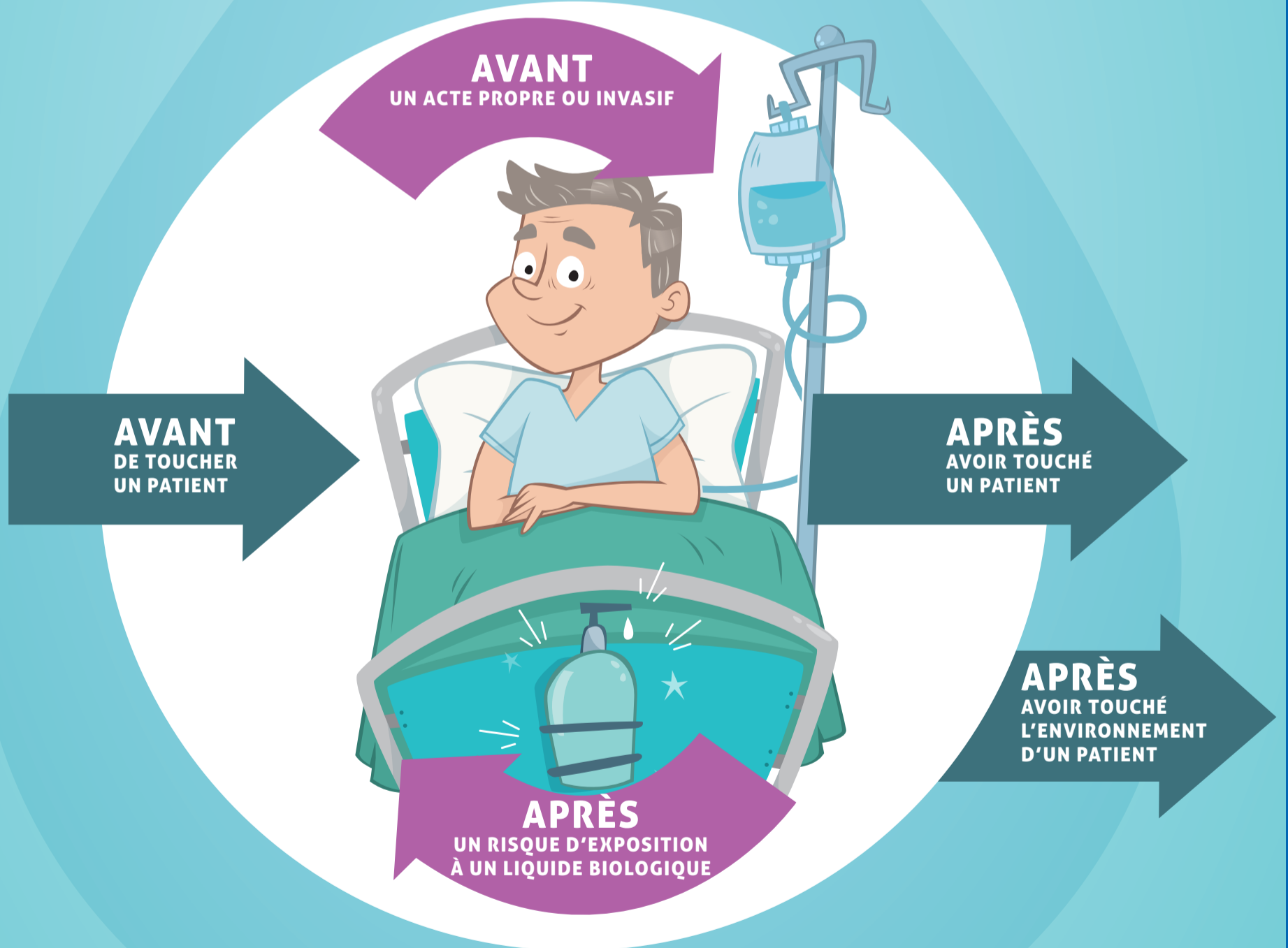
#### JUSTE AVANT

TOUTE MANIPULATION DE LA VOIE VEINEUSE ET DU SYSTÈME ASSOCIÉ POUR L'ADMINISTRATION DU MÉDICAMENT INTRAVEINEUX, TELLE QUE :

L'introduction du cathéter (avant d'enfiler des gants stériles / non stériles),  
le retrait du cathéter (avant d'enfiler des gants propres non stériles),  
le changement du pansement, un prélèvement de sang  
ou avant la préparation du matériel.

La manipulation (ouverture) du matériel d'administration  
ou du système de perfusion.

La préparation des médicaments à administrer par voie intraveineuse.



#### JUSTE APRÈS

TOUTE TÂCHE SUSCEPTIBLE D'ENTRAÎNER UNE EXPOSITION À DES LIQUIDES BIOLOGIQUES, TELLE QUE :

L'introduction ou le retrait du cathéter.  
Un prélèvement de sang sur la voie intraveineuse.