



---

## Validatie Ziekenhuis gegevens 2003-2012

### Subacute ziekenhuizen

---

Zijn inbegrepen, alle verblijven :

- in klassieke hospitalisatie, inclusief de lange verblijven (codes H, F, M, L) ;
- in chirurgische daghospitalisatie (code C) ;
- in niet-chirurgische daghospitalisatie (code D),

behalve de verblijven waarbij een mini-forfait (zoals geformuleerd in de RIZIV-nomenclatuur) werd aangerekend voor de prestaties.

Zijn niet inbegrepen :

- de niet-gefactureerde verblijven van pasgeborenen (maar het verblijf van de moeder is wel inbegrepen),
- de volledig psychiatrische verblijven.

Leeftijdscategorieën (leeftijd = registratiejaar - geboortejaar) :

- jonger dan 15 jaar,
- vanaf 15 t.e.m. 64 jaar,
- 65 jaar en ouder.

Voor de bepaling van de MDC's werd gebruik gemaakt van de APR-DRG grouper versie 15.



## Inhoudstafel

### **I. ANALYSE GESLACHT**

- Aantal verblijven per geslacht en per jaar (b.3)
- Som van het aantal ligdagen per geslacht en per jaar (b.4)
- Gemiddeld aantal ligdagen per verblijf, geslacht en jaar (b.5)

### **II. ANALYSE LEEFTIJDSCATEGORIE**

- Aantal verblijven, per leeftijdscategorie en per jaar (b.6)
- Som van het aantal ligdagen per leeftijdscategorie en per jaar (b.7)
- Gemiddeld aantal ligdagen per verblijf, leeftijdscategorie en jaar (b.8)

### **III. ANALYSE LEEFTIJDSGROEP**

- Aantal verblijven per leeftijdsgroep en per jaar (b.9)
- Som van het aantal ligdagen per leeftijdsgroep en per jaar (b.10)
- Gemiddeld aantal ligdagen per verblijf per leeftijdsgroep en per jaar (b.11)

### **IV. ANALYSE MDC**

- Aantal verblijven per MDC en per jaar (b.12)
- Som van het aantal ligdagen per MDC en per jaar (b.13)
- Gemiddeld aantal ligdagen per verblijf, MDC en jaar (b.14)

### **V. ANALYSE KRUISING GESLACHT EN MDC**

- Aantal verblijven per geslacht, jaar en MDC (b.15)
- Som van het aantal ligdagen per geslacht, jaar en MDC (b.16)
- Gemiddeld aantal ligdagen per verblijf, geslacht, jaar en MDC (b.17)

### **VI. ANALYSE KRUISING LEEFTIJDSCATEGORIE EN MDC**

- Aantal verblijven per leeftijdscategorie, jaar en MDC
  - A. Leeftijdscategorie < 15 jaar (b.18)
  - B. Leeftijdscategorie  $\geq 15$  en < 65 jaar (b.19)
  - C. Leeftijdscategorie  $\geq 65$  jaar (b.20)
- Som van het aantal ligdagen per leeftijdscategorie, jaar en MDC
  - A. Leeftijdscategorie < 15 jaar (b.21)
  - B. Leeftijdscategorie  $\geq 15$  en < 65 jaar (b.22)
  - C. Leeftijdscategorie  $\geq 65$  jaar (b.23)
- Gemiddeld aantal ligdagen per verblijf, leeftijdscategorie, jaar en MDC
  - A. Leeftijdscategorie < 15 jaar (b.24)
  - B. Leeftijdscategorie  $\geq 15$  en < 65 jaar (b.25)
  - C. Leeftijdscategorie  $\geq 65$  jaar (b.26)

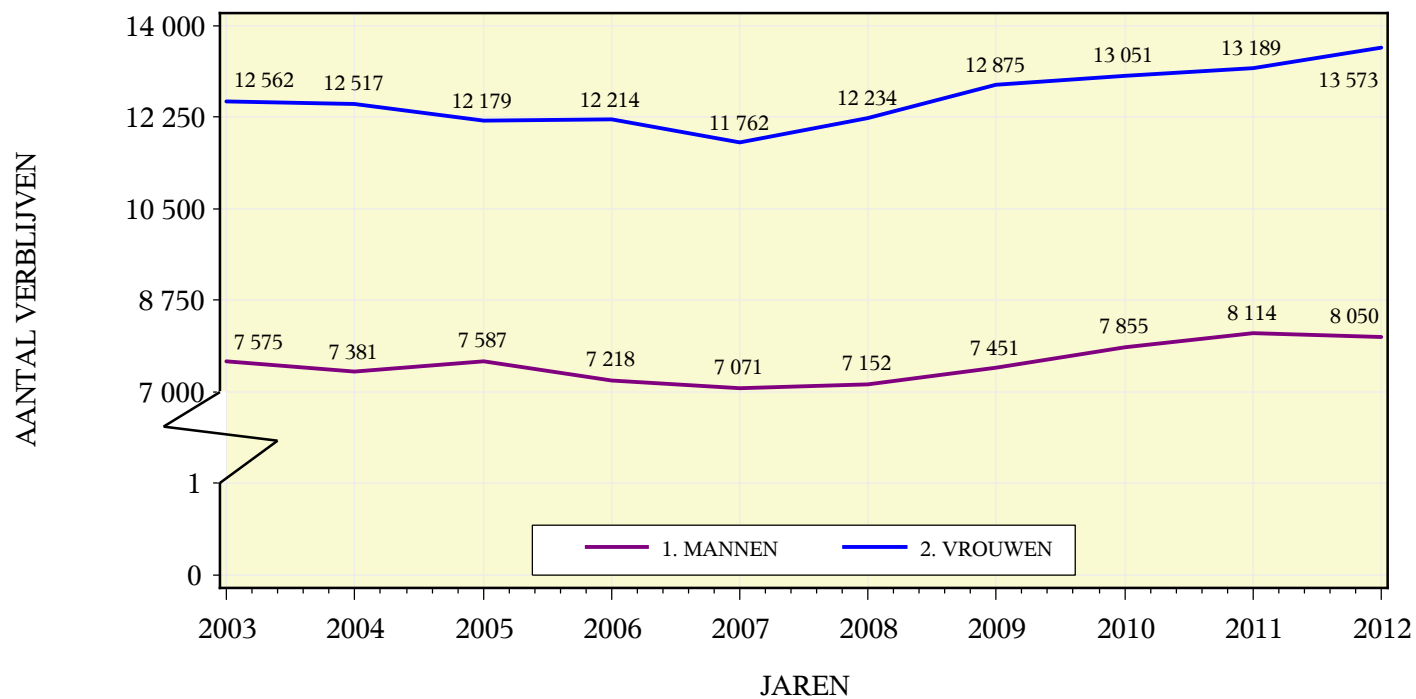
### **VII. ANALYSE KRUISING LEEFTIJDSCATEGORIE EN GESLACHT**

- Aantal verblijven per leeftijdscategorie, geslacht en jaar (b.27)
- Som van het aantal ligdagen per leeftijdscategorie, geslacht en jaar (b.28)
- Gemiddeld aantal ligdagen per verblijf, leeftijdscategorie, geslacht en jaar (b.29)



## I. ANALYSE GESLACHT

Aantal verblijven per geslacht en per jaar



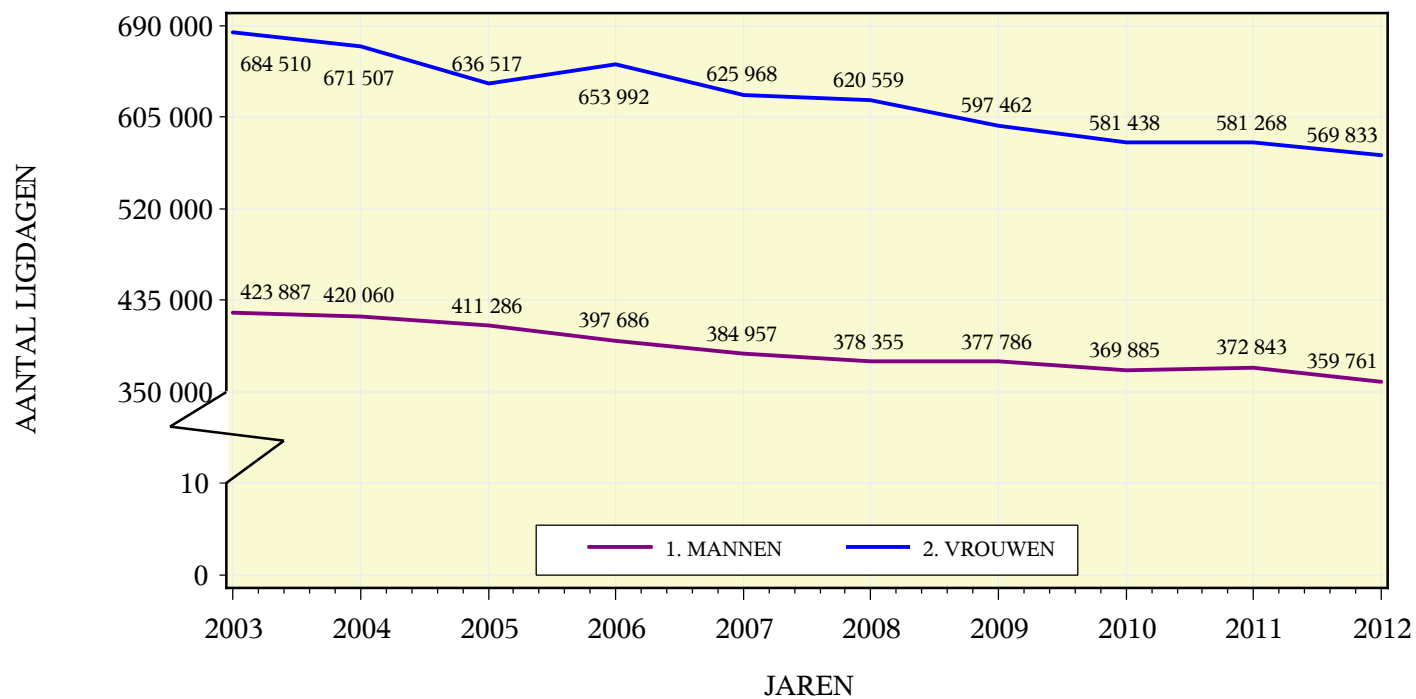
Totaal aantal verblijven

2003	2004	2005	2006	2007	2008	2009	2010	2011	2012
20 137	19 898	19 766	19 432	18 833	19 386	20 326	20 906	21 303	21 623



## I. ANALYSE GESLACHT

### Som van het aantal ligdagen per geslacht en per jaar



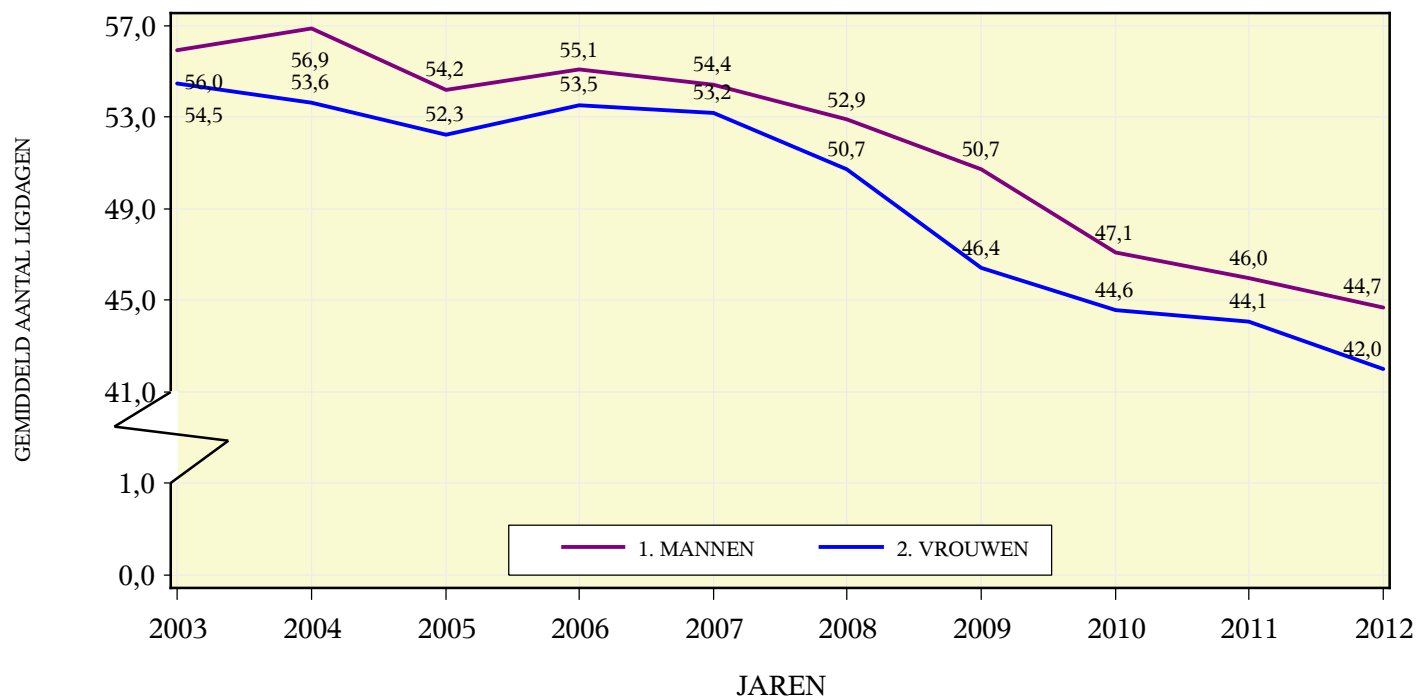
### Totaal aantal ligdagen

2003	2004	2005	2006	2007	2008	2009	2010	2011	2012
1 108 397	1 091 567	1 047 803	1 051 678	1 010 925	998 914	975 248	951 323	954 111	929 594



## I. ANALYSE GESLACHT

Gemiddeld aantal ligdagen per verblijf, geslacht en jaar



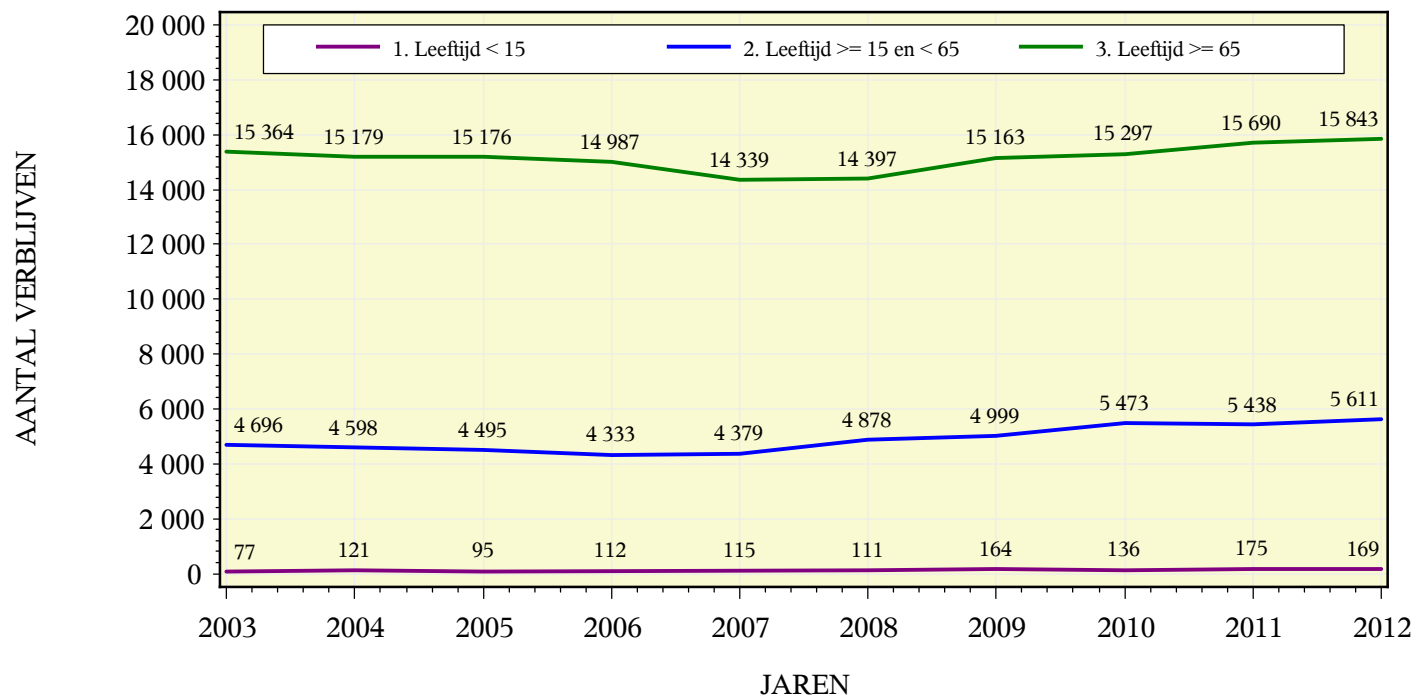
Globaal gemiddeld aantal ligdagen per verblijf

2003	2004	2005	2006	2007	2008	2009	2010	2011	2012
55,0	54,9	53,0	54,1	53,7	51,5	48,0	45,5	44,8	43,0



## II. ANALYSE LEEFTIJDSCATEGORIE

### Aantal verblijven, per leeftijdscategorie en per jaar



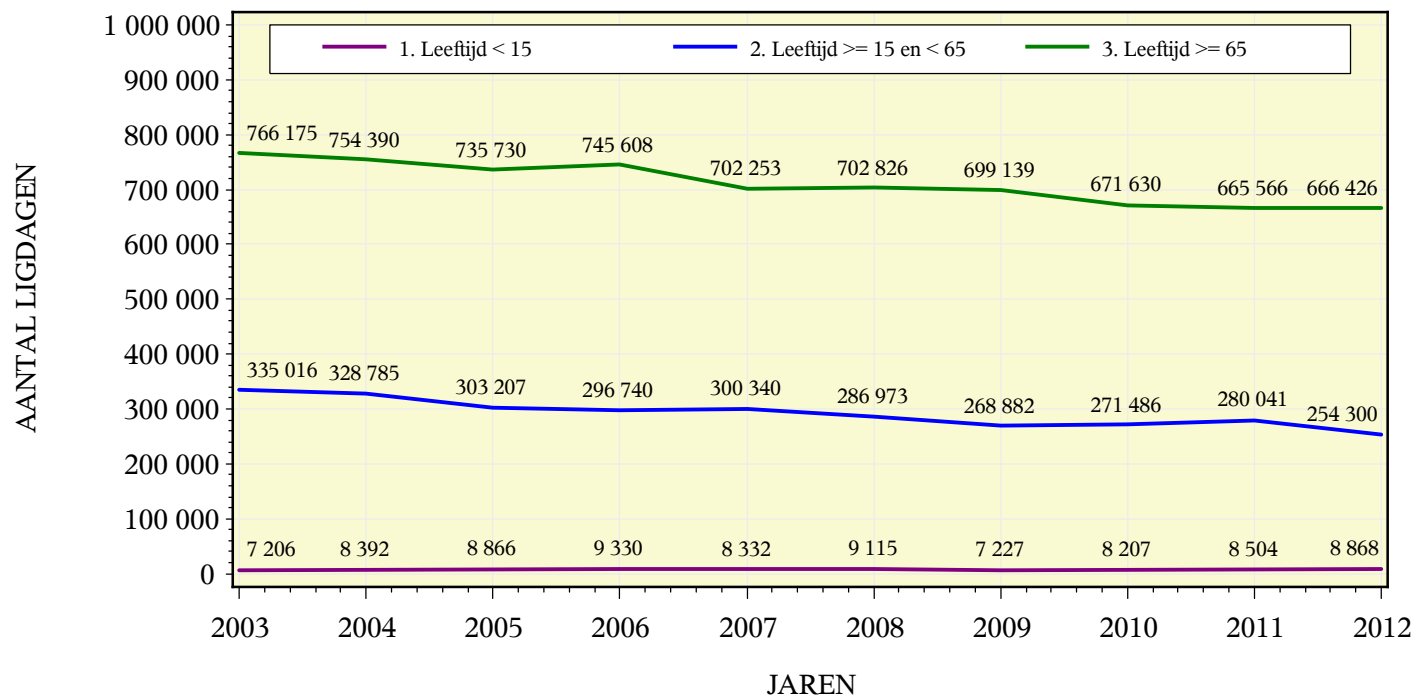
### Totaal aantal verblijven

2003	2004	2005	2006	2007	2008	2009	2010	2011	2012
20 137	19 898	19 766	19 432	18 833	19 386	20 326	20 906	21 303	21 623



## II. ANALYSE LEEFTIJDSCATEGORIE

### Som van het aantal ligdagen per leeftijdscategorie en per jaar



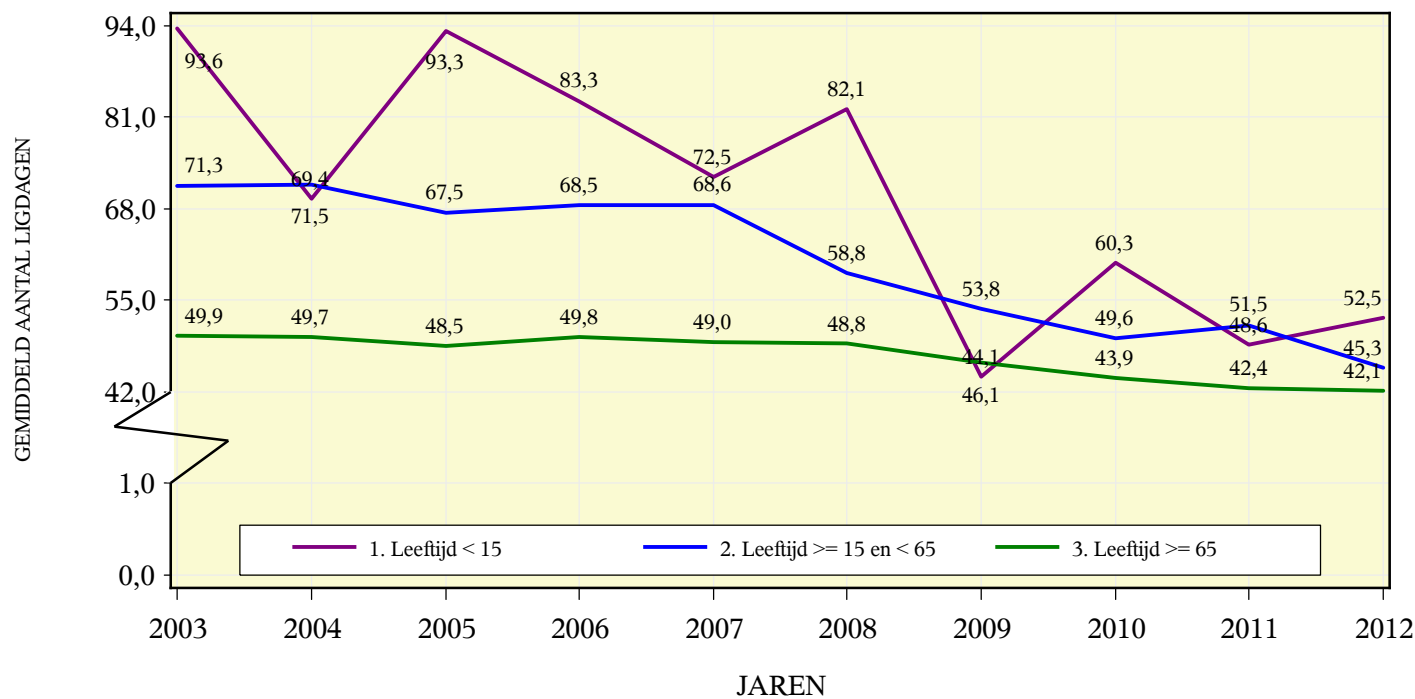
### Totaal aantal ligdagen

2003	2004	2005	2006	2007	2008	2009	2010	2011	2012
1 108 397	1 091 567	1 047 803	1 051 678	1 010 925	998 914	975 248	951 323	954 111	929 594



## II. ANALYSE LEEFTIJDSCATEGORIE

Gemiddeld aantal ligdagen per verblijf, leeftijdscategorie en jaar



Globaal gemiddeld aantal ligdagen per verblijf

2003	2004	2005	2006	2007	2008	2009	2010	2011	2012
55,0	54,9	53,0	54,1	53,7	51,5	48,0	45,5	44,8	43,0





### III. ANALYSE LEEFTIJDGROEP

#### Aantal verblijven per leeftijdsgroep en per jaar

	2003	2004	2005	2006	2007	2008	2009	2010	2011	2012
0 - <1	5	3	2	15	11	6	12	1	13	28
1 - 10	48	82	66	61	66	65	110	92	128	99
11 - 20	165	140	141	138	144	137	124	153	136	139
21 - 30	294	271	254	292	300	338	275	315	281	293
31 - 40	524	460	436	439	393	503	463	496	522	540
41 - 50	1 112	1 109	1 055	917	974	992	957	1 131	1 203	1 144
51 - 60	1 707	1 778	1 754	1 700	1 633	1 816	2 057	2 141	2 185	2 313
61 - 70	2 929	2 832	2 854	2 799	2 753	2 962	3 152	3 485	3 561	3 574
71 - 80	6 742	6 447	6 459	6 071	5 808	5 643	5 972	5 934	5 967	5 968
81 - 90	5 568	5 727	5 701	5 977	5 846	6 085	6 388	6 324	6 417	6 508
91 - 100	1 033	1 038	1 039	1 007	892	827	810	821	885	1 012
> 100	10	11	5	16	13	12	6	13	5	5
<b>TOTAAL</b>	20 137	19 898	19 766	19 432	18 833	19 386	20 326	20 906	21 303	21 623



### III. ANALYSE LEEFTIJDGROEP

#### Som van het aantal ligdagen per leeftijdsgroep en per jaar

	2003	2004	2005	2006	2007	2008	2009	2010	2011	2012
0 - <1	1 638	1 247	33	438	373	711	860	11	320	256
1 - 10	4 773	6 739	7 914	7 877	6 886	7 480	4 288	5 009	4 707	4 765
11 - 20	9 886	8 233	8 979	4 973	6 728	5 351	6 316	9 714	9 555	9 014
21 - 30	20 715	20 103	16 891	20 157	18 831	15 015	11 954	18 747	17 691	14 495
31 - 40	38 383	33 371	32 835	32 164	34 208	35 405	27 699	28 303	29 025	23 229
41 - 50	94 245	90 630	73 674	72 676	68 860	62 709	56 037	52 372	58 184	49 624
51 - 60	113 869	120 643	115 366	114 248	115 654	109 786	109 547	105 544	110 837	102 268
61 - 70	175 557	165 264	159 697	156 952	148 004	159 546	159 736	151 657	149 723	157 715
71 - 80	330 620	313 681	302 412	294 981	280 150	270 825	270 971	259 777	251 780	243 520
81 - 90	268 532	279 708	273 173	294 690	284 261	291 608	289 432	282 557	280 897	278 268
91 - 100	49 909	51 148	56 404	51 601	46 555	39 961	38 198	37 203	41 276	46 178
> 100	270	800	425	921	415	517	210	429	116	262
<b>TOTAAL</b>	<b>1 108 397</b>	<b>1 091 567</b>	<b>1 047 803</b>	<b>1 051 678</b>	<b>1 010 925</b>	<b>998 914</b>	<b>975 248</b>	<b>951 323</b>	<b>954 111</b>	<b>929 594</b>



### III. ANALYSE LEEFTIJDGROEP

#### Gemiddeld aantal ligdagen per verblijf per leeftijdsgroep en per jaar

	2003	2004	2005	2006	2007	2008	2009	2010	2011	2012
0 - <1	327,6	415,7	16,5	29,2	33,9	118,5	71,7	11,0	24,6	9,1
1 - 10	99,4	82,2	119,9	129,1	104,3	115,1	39,0	54,4	36,8	48,1
11 - 20	59,9	58,8	63,7	36,0	46,7	39,1	50,9	63,5	70,3	64,8
21 - 30	70,5	74,2	66,5	69,0	62,8	44,4	43,5	59,5	63,0	49,5
31 - 40	73,3	72,5	75,3	73,3	87,0	70,4	59,8	57,1	55,6	43,0
41 - 50	84,8	81,7	69,8	79,3	70,7	63,2	58,6	46,3	48,4	43,4
51 - 60	66,7	67,9	65,8	67,2	70,8	60,5	53,3	49,3	50,7	44,2
61 - 70	59,9	58,4	56,0	56,1	53,8	53,9	50,7	43,5	42,0	44,1
71 - 80	49,0	48,7	46,8	48,6	48,2	48,0	45,4	43,8	42,2	40,8
81 - 90	48,2	48,8	47,9	49,3	48,6	47,9	45,3	44,7	43,8	42,8
91 - 100	48,3	49,3	54,3	51,2	52,2	48,3	47,2	45,3	46,6	45,6
> 100	27,0	72,7	85,0	57,6	31,9	43,1	35,0	33,0	23,2	52,4
<b>TOTAAL GEMIDDELDE</b>	84,6	94,2	64,0	62,2	59,3	62,7	50,0	46,0	45,6	44,0



#### IV. ANALYSE MDC

##### Aantal verblijven per MDC en per jaar

	2003	2004	2005	2006	2007	2008	2009	2010	2011	2012
00 Restgroep	22	31	41	29	47	246	320	238	123	57
01 Zenuwstelsel	2 065	2 184	2 277	2 164	1 867	1 597	1 745	1 556	1 075	1 168
02 Oogaandoeningen	6	10	14	12	11	1	4	2	5	7
03 Neus, keel en oren	68	67	64	73	56	57	44	36	37	39
04 Ademhalingsstelsel	492	473	519	464	472	412	377	369	273	255
05 Hart en vaatstelsel	278	300	279	304	270	235	190	208	145	106
06 Spijsverteringsstelsel	269	253	269	262	239	242	247	237	255	225
07 Lever, gal en pancreas	142	125	133	124	138	128	113	112	103	98
08 Bewegingsstelsel en bindweefsel	703	634	1 106	1 005	1 131	1 019	1 172	1 228	296	216
09 Huid, subcutis, borstklier	173	175	133	134	135	139	100	131	96	85
10 Endocriene, voedings- en stofwisselingsziekten	115	75	116	100	79	59	62	61	50	42
11 Nieren en urinewegen	98	142	129	159	122	115	97	131	133	142
12 Mannelijke geslachtsorganen	19	27	50	27	28	34	27	39	43	30
13 Vrouwelijke geslachtsorganen	27	45	39	40	44	48	37	44	38	35
15 Neonati - Perinatale aandoeningen	.	.	.	.	.	.	.	.	.	1
16 Bloed en bloedvormende organen	60	43	48	51	40	25	34	24	26	28
17 Myeloproliferatieve en weinig gediff. neoplasmata	114	96	92	77	69	65	52	52	66	51
18 Infectie en parasitaire ziekten	31	26	34	29	20	28	21	23	27	9
19 Psychische stoornissen	1 419	1 327	1 182	1 106	1 028	795	714	725	825	863
20 Alcohol en druggebruik	193	189	215	194	178	130	110	130	96	73
21 Ongevallen, vergiftigingen, toxische effecten van geneesmid.	33	30	12	24	22	15	25	17	10	3
22 Brandwonden	2	.	1	1	.	3	5	2	1	1
23 Factoren die de gezondheid beïnvloeden	13 806	13 642	13 011	13 047	12 831	13 392	14 011	14 414	16 412	16 627
24 HIV infecties	1	2	2	3	3	.	.	.	.	1
25 Multipel Traumata	1	2	.	3	3	3	3	.	.	1
SS Speciale DRG's	.	.	.	.	.	598	816	1 126	1 167	1 459
p3 PRE MDC : TRACHEOSTOMIE	.	.	.	.	.	.	.	1	1	1
<b>TOTAAL</b>	<b>20 137</b>	<b>19 898</b>	<b>19 766</b>	<b>19 432</b>	<b>18 833</b>	<b>19 386</b>	<b>20 326</b>	<b>20 906</b>	<b>21 303</b>	<b>21 623</b>



#### IV. ANALYSE MDC

##### Som van het aantal ligdagen per MDC en per jaar

	2003	2004	2005	2006	2007	2008	2009	2010	2011	2012
00 Restgroep	2 145	4 340	5 782	6 401	10 373	24 878	24 132	18 496	11 933	2 789
01 Zenuwstelsel	214 370	208 100	188 436	185 030	171 312	148 720	152 443	116 734	97 354	88 155
02 Oogaandoeningen	298	262	672	735	313	1	272	19	58	134
03 Neus, keel en oren	1 794	1 693	1 856	2 273	1 630	1 533	924	937	911	980
04 Ademhalingsstelsel	17 731	14 735	16 135	13 692	13 188	11 371	10 301	8 759	6 507	6 517
05 Hart en vaatstelsel	11 819	10 468	8 895	9 882	9 261	7 969	5 940	6 195	4 056	2 636
06 Spijsverteringsstelsel	6 073	6 070	6 377	5 684	7 049	6 471	5 143	4 722	3 969	3 513
07 Lever, gal en pancreas	3 994	2 802	3 807	2 737	3 322	3 027	2 461	2 982	2 295	1 649
08 Bewegingsstelsel en bindweefsel	21 085	20 741	34 946	35 399	43 045	40 897	45 907	46 382	10 270	5 895
09 Huid, subcutis, borstklier	7 691	8 638	4 249	4 561	5 560	4 526	3 550	4 471	2 766	2 890
10 Endocriene, voedings- en stofwisselingsziekten	3 692	3 124	4 271	4 008	3 117	2 096	1 906	2 416	2 357	2 610
11 Nieren en urinewegen	2 870	4 154	2 583	4 163	3 325	3 036	1 989	2 219	1 652	1 837
12 Mannelijke geslachtsorganen	622	732	1 465	1 083	841	741	890	1 114	1 150	811
13 Vrouwelijke geslachtsorganen	1 146	1 199	1 164	1 385	1 465	1 373	716	1 157	1 022	748
15 Neonati - Perinatale aandoeningen	.	.	.	.	.	.	.	.	.	11
16 Bloed en bloedvormende organen	722	685	1 081	1 391	796	338	849	560	360	327
17 Myeloproliferatieve en weinig gediff. neoplasmata	2 603	1 948	2 198	2 040	1 838	1 747	824	1 018	1 612	754
18 Infectie en parasitaire ziekten	1 427	1 011	875	1 157	1 049	958	870	1 089	951	227
19 Psychische stoornissen	83 437	82 795	69 044	70 546	67 228	50 333	44 022	45 902	52 680	50 403
20 Alcohol en druggebruik	12 186	12 997	15 912	14 062	13 790	9 323	6 821	7 248	6 630	5 373
21 Ongevallen, vergiftigingen, toxische effecten van geneesmid.	898	1 366	457	713	1 046	635	1 395	676	374	161
22 Brandwonden	89	.	21	50	.	160	345	51	144	6
23 Factoren die de gezondheid beïnvloeden	711 581	703 564	677 522	684 149	651 108	673 381	656 507	670 095	740 470	749 520
24 HIV infecties	89	27	55	57	99	.	.	.	.	28
25 Multipel Traumata	35	116	.	480	170	284	49	.	.	64
SS Speciale DRG's	.	.	.	.	.	5 116	6 992	8 031	4 555	1 459
p3 PRE MDC : TRACHEOSTOMIE	.	.	.	.	.	.	.	50	35	97
<b>TOTAAL</b>	<b>1 108 397</b>	<b>1 091 567</b>	<b>1 047 803</b>	<b>1 051 678</b>	<b>1 010 925</b>	<b>998 914</b>	<b>975 248</b>	<b>951 323</b>	<b>954 111</b>	<b>929 594</b>



#### IV. ANALYSE MDC

##### Gemiddeld aantal ligdagen per verblijf, MDC en jaar

	2003	2004	2005	2006	2007	2008	2009	2010	2011	2012
00 Restgroep	97,5	140,0	141,0	220,7	220,7	101,1	75,4	77,7	97,0	48,9
01 Zenuwstelsel	103,8	95,3	82,8	85,5	91,8	93,1	87,4	75,0	90,6	75,5
02 Oogaandoeningen	49,7	26,2	48,0	61,3	28,5	1,0	68,0	9,5	11,6	19,1
03 Neus, keel en oren	26,4	25,3	29,0	31,1	29,1	26,9	21,0	26,0	24,6	25,1
04 Ademhalingsstelsel	36,0	31,2	31,1	29,5	27,9	27,6	27,3	23,7	23,8	25,6
05 Hart en vaatstelsel	42,5	34,9	31,9	32,5	34,3	33,9	31,3	29,8	28,0	24,9
06 Spijsverteringsstelsel	22,6	24,0	23,7	21,7	29,5	26,7	20,8	19,9	15,6	15,6
07 Lever, gal en pancreas	28,1	22,4	28,6	22,1	24,1	23,6	21,8	26,6	22,3	16,8
08 Bewegingsstelsel en bindweefsel	30,0	32,7	31,6	35,2	38,1	40,1	39,2	37,8	34,7	27,3
09 Huid, subcutis, borstklier	44,5	49,4	31,9	34,0	41,2	32,6	35,5	34,1	28,8	34,0
10 Endocriene, voedings- en stofwisselingsziekten	32,1	41,7	36,8	40,1	39,5	35,5	30,7	39,6	47,1	62,1
11 Nieren en urinewegen	29,3	29,3	20,0	26,2	27,3	26,4	20,5	16,9	12,4	12,9
12 Mannelijke geslachtsorganen	32,7	27,1	29,3	40,1	30,0	21,8	33,0	28,6	26,7	27,0
13 Vrouwelijke geslachtsorganen	42,4	26,6	29,8	34,6	33,3	28,6	19,4	26,3	26,9	21,4
15 Neonati - Perinatale aandoeningen	.	.	.	.	.	.	.	.	.	11,0
16 Bloed en bloedvormende organen	12,0	15,9	22,5	27,3	19,9	13,5	25,0	23,3	13,8	11,7
17 Myeloproliferatieve en weinig gediff. neoplasmata	22,8	20,3	23,9	26,5	26,6	26,9	15,8	19,6	24,4	14,8
18 Infectie en parasitaire ziekten	46,0	38,9	25,7	39,9	52,5	34,2	41,4	47,3	35,2	25,2
19 Psychische stoornissen	58,8	62,4	58,4	63,8	65,4	63,3	61,7	63,3	63,9	58,4
20 Alcohol en druggebruik	63,1	68,8	74,0	72,5	77,5	71,7	62,0	55,8	69,1	73,6
21 Ongevallen, vergiftigingen, toxische effecten van geneesmid.	27,2	45,5	38,1	29,7	47,5	42,3	55,8	39,8	37,4	53,7
22 Brandwonden	44,5	.	21,0	50,0	.	53,3	69,0	25,5	144,0	6,0
23 Factoren die de gezondheid beïnvloeden	51,5	51,6	52,1	52,4	50,7	50,3	46,9	46,5	45,1	45,1
24 HIV infecties	89,0	13,5	27,5	19,0	33,0	.	.	.	.	28,0
25 Multipel Traumata	35,0	58,0	.	160,0	56,7	94,7	16,3	.	.	64,0
SS Speciale DRG's	.	.	.	.	.	8,6	8,6	7,1	3,9	1,0
p3 PRE MDC : TRACHEOSTOMIE	.	.	.	.	.	.	.	50,0	35,0	97,0
<b>TOTAAL GEMIDDELDE</b>	<b>44,5</b>	<b>42,6</b>	<b>40,8</b>	<b>52,3</b>	<b>48,9</b>	<b>40,7</b>	<b>38,9</b>	<b>35,4</b>	<b>40,1</b>	<b>34,3</b>



## V. ANALYSE KRUISING GESLACHT EN MDC

### Aantal verblijven per geslacht, jaar en MDC

Opmerking: ten gevolge van een foutieve registratie is het mogelijk dat er in de tabel een verblijf voor een man/vrouw wordt weergegeven bij een MDC die enkel mogelijk is bij het andere geslacht.

	1. MANNEN									
	2003	2004	2005	2006	2007	2008	2009	2010	2011	2012
00 Restgroep	14	20	23	12	19	115	119	87	56	30
01 Zenuwstelsel	801	881	990	880	756	674	784	670	433	501
02 Oogaandoeningen	3	3	4	2	4	.	3	1	3	3
03 Neus, keel en oren	42	43	38	34	27	31	26	31	31	21
04 Ademhalingsstelsel	258	258	260	245	262	218	211	205	150	151
05 Hart en vaatstelsel	85	108	101	113	108	95	77	67	57	38
06 Spijsverteringsstelsel	117	97	120	85	95	114	102	110	117	108
07 Lever, gal en pancreas	62	60	63	50	69	47	42	44	47	50
08 Bewegingsstelsel en bindweefsel	169	152	275	263	259	238	306	353	102	77
09 Huid, subcutis, borstklier	60	50	27	28	27	24	20	21	21	14
10 Endocriene, voedings- en stofwisselingsziekten	30	19	44	24	25	26	19	19	19	16
11 Nieren en urinewegen	43	85	68	74	54	67	59	79	93	102
12 Mannelijke geslachtsorganen	19	27	50	27	28	34	27	39	43	30
13 Vrouwelijke geslachtsorganen	.	.	.	.	.	.	.	.	.	.
15 Neonati - Perinatale aandoeningen	.	.	.	.	.	.	.	.	.	1
16 Bloed en bloedvormende organen	31	14	15	12	12	9	12	7	6	11
17 Myeloproliferatieve en weinig gediff. neoplasmata	44	41	30	27	32	26	24	17	29	16
18 Infectie en parasitaire ziekten	12	9	13	7	9	12	9	12	8	3
19 Psychische stoornissen	596	517	453	449	425	307	276	319	337	340
20 Alcohol en druggebruik	124	136	135	127	119	79	74	84	62	47
21 Ongevallen, vergiftigingen, toxische effecten van geneesmid.	16	11	4	8	12	4	10	7	5	2
22 Brandwonden	.	.	.	.	.	.	2	.	.	1
23 Factoren die de gezondheid beïnvloeden	5 049	4 849	4 872	4 748	4 724	4 936	5 099	5 538	6 280	6 249
24 HIV infecties	.	1	2	1	3	.	.	.	.	1
25 Multipele Traumata	.	.	.	2	2	1	2	.	.	.
SS Speciale DRG's	.	.	.	.	.	95	148	144	215	238
p3 PRE MDC : TRACHEOSTOMIE	.	.	.	.	.	.	.	1	.	.
<b>TOTAAL</b>	<b>7 575</b>	<b>7 381</b>	<b>7 587</b>	<b>7 218</b>	<b>7 071</b>	<b>7 152</b>	<b>7 451</b>	<b>7 855</b>	<b>8 114</b>	<b>8 050</b>



	2. VROUWEN									
	2003	2004	2005	2006	2007	2008	2009	2010	2011	2012
00 Restgroep	8	11	18	17	28	131	201	151	67	27
01 Zenuwstelsel	1 264	1 303	1 287	1 284	1 111	923	961	886	642	667
02 Oogaandoeningen	3	7	10	10	7	1	1	1	2	4
03 Neus, keel en oren	26	24	26	39	29	26	18	5	6	18
04 Ademhalingsstelsel	234	215	259	219	210	194	166	164	123	104
05 Hart en vaatstelsel	193	192	178	191	162	140	113	141	88	68
06 Spijsverteringsstelsel	152	156	149	177	144	128	145	127	138	117
07 Lever, gal en pancreas	80	65	70	74	69	81	71	68	56	48
08 Bewegingsstelsel en bindweefsel	534	482	831	742	872	781	866	875	194	139
09 Huid, subcutis, borstklier	113	125	106	106	108	115	80	110	75	71
10 Endocriene, voedings- en stofwisselingsziekten	85	56	72	76	54	33	43	42	31	26
11 Nieren en urinewegen	55	57	61	85	68	48	38	52	40	40
12 Mannelijke geslachtsorganen	.	.	.	.	.	.	.	.	.	.
13 Vrouwelijke geslachtsorganen	27	45	39	40	44	48	37	44	38	35
15 Neonati - Perinatale aandoeningen	.	.	.	.	.	.	.	.	.	.
16 Bloed en bloedvormende organen	29	29	33	39	28	16	22	17	20	17
17 Myeloproliferatieve en weinig gediff. neoplasmata	70	55	62	50	37	39	28	35	37	35
18 Infectie en parasitaire ziekten	19	17	21	22	11	16	12	11	19	6
19 Psychische stoornissen	823	810	729	657	603	488	438	406	488	523
20 Alcohol en druggebruik	69	53	80	67	59	51	36	46	34	26
21 Ongevallen, vergiftigingen, toxische effecten van geneesmid.	17	19	8	16	10	11	15	10	5	1
22 Brandwonden	2	.	1	1	.	3	3	2	1	.
23 Factoren die de gezondheid beïnvloeden	8 757	8 793	8 139	8 299	8 107	8 456	8 912	8 876	10 132	10 378
24 HIV infecties	1	1	.	2	.	.	.	.	.	.
25 Multipel Traumata	1	2	.	1	1	2	1	.	.	1
SS Speciale DRG's	.	.	.	.	.	503	668	982	952	1 221
p3 PRE MDC : TRACHEOSTOMIE	.	.	.	.	.	.	.	.	1	1
<b>TOTAAL</b>	12 562	12 517	12 179	12 214	11 762	12 234	12 875	13 051	13 189	13 573





## V. ANALYSE KRUISING GESLACHT EN MDC

### Som van het aantal ligdagen per geslacht, jaar en MDC

Opmerking: ten gevolge van een foutieve registratie is het mogelijk dat er in de tabel een verblijf voor een man/vrouw wordt weergegeven bij een MDC die enkel mogelijk is bij het andere geslacht.

	1. MANNEN									
	2003	2004	2005	2006	2007	2008	2009	2010	2011	2012
00 Restgroep	1 313	2 451	3 110	1 105	3 079	11 044	10 126	7 578	6 339	1 577
01 Zenuwstelsel	79 101	72 397	73 960	69 035	64 718	53 092	55 803	38 763	28 890	27 699
02 Oogaandoeningen	127	77	250	83	144	.	155	8	4	84
03 Neus, keel en oren	915	1 204	1 177	570	830	770	436	680	734	599
04 Ademhalingsstelsel	7 780	7 542	7 724	6 540	6 653	5 031	5 574	4 347	3 177	3 730
05 Hart en vaatstelsel	2 740	3 343	2 535	2 675	3 198	2 928	1 962	1 459	1 681	745
06 Spijsverteringsstelsel	2 342	2 337	2 525	1 478	2 836	3 184	1 837	2 126	2 151	1 554
07 Lever, gal en pancreas	1 773	1 158	1 549	982	1 588	953	823	1 143	979	699
08 Bewegingsstelsel en bindweefsel	4 365	4 437	7 814	9 088	8 545	8 177	11 614	12 121	3 481	2 345
09 Huid, subcutis, borstklier	2 692	2 772	1 105	1 111	1 365	1 062	472	575	752	1 284
10 Endocriene, voedings- en stofwisselingsziekten	795	881	1 652	697	654	599	661	678	1 346	613
11 Nieren en urinewegen	1 165	2 234	1 163	1 992	1 080	1 658	891	853	798	1 093
12 Mannelijke geslachtsorganen	622	732	1 465	1 083	841	741	890	1 114	1 150	811
13 Vrouwelijke geslachtsorganen	.	.	.	.	.	.	.	.	.	.
15 Neonati - Perinatale aandoeningen	.	.	.	.	.	.	.	.	.	11
16 Bloed en bloedvormende organen	223	239	267	430	197	127	267	141	74	168
17 Myeloproliferatieve en weinig gediff. neoplasmata	861	644	766	488	680	510	277	310	654	222
18 Infectie en parasitaire ziekten	476	550	197	262	510	413	440	574	462	55
19 Psychische stoornissen	34 057	31 634	25 668	26 760	26 258	19 803	17 752	20 509	20 774	19 632
20 Alcohol en druggebruik	7 709	9 731	10 721	9 685	9 621	6 270	4 739	5 247	4 403	3 786
21 Ongevallen, vergiftigingen, toxische effecten van geneesmid.	512	551	185	302	441	150	538	140	56	91
22 Brandwonden	.	.	.	.	.	.	232	.	.	6
23 Factoren die de gezondheid beïnvloeden	274 319	275 131	267 398	262 835	251 506	259 352	258 541	267 713	293 472	292 691
24 HIV infecties	.	15	55	13	99	.	.	.	.	28
25 Multiële Traumata	.	.	.	472	114	29	40	.	.	.
SS Speciale DRG's	.	.	.	.	.	2 462	3 716	3 756	1 466	238
p3 PRE MDC : TRACHEOSTOMIE	.	.	.	.	.	.	.	50	.	.
<b>TOTAAL</b>	<b>423 887</b>	<b>420 060</b>	<b>411 286</b>	<b>397 686</b>	<b>384 957</b>	<b>378 355</b>	<b>377 786</b>	<b>369 885</b>	<b>372 843</b>	<b>359 761</b>



	2. VROUWEN									
	2003	2004	2005	2006	2007	2008	2009	2010	2011	2012
00 Restgroep	832	1 889	2 672	5 296	7 294	13 834	14 006	10 918	5 594	1 212
01 Zenuwstelsel	135 269	135 703	114 476	115 995	106 594	95 628	96 640	77 971	68 464	60 456
02 Oogaandoeningen	171	185	422	652	169	1	117	11	54	50
03 Neus, keel en oren	879	489	679	1 703	800	763	488	257	177	381
04 Ademhalingsstelsel	9 951	7 193	8 411	7 152	6 535	6 340	4 727	4 412	3 330	2 787
05 Hart en vaatstelsel	9 079	7 125	6 360	7 207	6 063	5 041	3 978	4 736	2 375	1 891
06 Spijsverteringsstelsel	3 731	3 733	3 852	4 206	4 213	3 287	3 306	2 596	1 818	1 959
07 Lever, gal en pancreas	2 221	1 644	2 258	1 755	1 734	2 074	1 638	1 839	1 316	950
08 Bewegingsstelsel en bindweefsel	16 720	16 304	27 132	26 311	34 500	32 720	34 293	34 261	6 789	3 550
09 Huid, subcutis, borstklier	4 999	5 866	3 144	3 450	4 195	3 464	3 078	3 896	2 014	1 606
10 Endocriene, voedings- en stofwisselingsziekten	2 897	2 243	2 619	3 311	2 463	1 497	1 245	1 738	1 011	1 997
11 Nieren en urinewegen	1 705	1 920	1 420	2 171	2 245	1 378	1 098	1 366	854	744
12 Mannelijke geslachtsorganen	.	.	.	.	.	.	.	.	.	.
13 Vrouwelijke geslachtsorganen	1 146	1 199	1 164	1 385	1 465	1 373	716	1 157	1 022	748
15 Neonati - Perinatale aandoeningen	.	.	.	.	.	.	.	.	.	.
16 Bloed en bloedvormende organen	499	446	814	961	599	211	582	419	286	159
17 Myeloproliferatieve en weinig gediff. neoplasmata	1 742	1 304	1 432	1 552	1 158	1 237	547	708	958	532
18 Infectie en parasitaire ziekten	951	461	678	895	539	545	430	515	489	172
19 Psychische stoornissen	49 380	51 161	43 376	43 786	40 970	30 530	26 270	25 393	31 906	30 771
20 Alcohol en druggebruik	4 477	3 266	5 191	4 377	4 169	3 053	2 082	2 001	2 227	1 587
21 Ongevallen, vergiftigingen, toxische effecten van geneesmid.	386	815	272	411	605	485	857	536	318	70
22 Brandwonden	89	.	21	50	.	160	113	51	144	.
23 Factoren die de gezondheid beïnvloeden	437 262	428 433	410 124	421 314	399 602	414 029	397 966	402 382	446 998	456 829
24 HIV infecties	89	12	.	44	.	.	.	.	.	.
25 Multipel Traumatata	35	116	.	8	56	255	9	.	.	64
SS Speciale DRG's	.	.	.	.	.	2 654	3 276	4 275	3 089	1 221
p3 PRE MDC : TRACHEOSTOMIE	.	.	.	.	.	.	.	.	35	97
<b>TOTAAL</b>	684 510	671 507	636 517	653 992	625 968	620 559	597 462	581 438	581 268	569 833



## V. ANALYSE KRUISING GESLACHT EN MDC

### Gemiddeld aantal ligdagen per verblijf, geslacht, jaar en MDC

Opmerking: ten gevolge van een foutieve registratie is het mogelijk dat er in de tabel een verblijf voor een man/vrouw wordt weergegeven bij een MDC die enkel mogelijk is bij het andere geslacht.

	1. MANNEN									
	2003	2004	2005	2006	2007	2008	2009	2010	2011	2012
00 Restgroep	93,8	122,6	135,2	92,1	162,1	96,0	85,1	87,1	113,2	52,6
01 Zenuwstelsel	98,8	82,2	74,7	78,4	85,6	78,8	71,2	57,9	66,7	55,3
02 Oogaandoeningen	42,3	25,7	62,5	41,5	36,0	.	51,7	8,0	1,3	28,0
03 Neus, keel en oren	21,8	28,0	31,0	16,8	30,7	24,8	16,8	21,9	23,7	28,5
04 Ademhalingsstelsel	30,2	29,2	29,7	26,7	25,4	23,1	26,4	21,2	21,2	24,7
05 Hart en vaatstelsel	32,2	31,0	25,1	23,7	29,6	30,8	25,5	21,8	29,5	19,6
06 Spijsverteringsstelsel	20,0	24,1	21,0	17,4	29,9	27,9	18,0	19,3	18,4	14,4
07 Lever, gal en pancreas	28,6	19,3	24,6	19,6	23,0	20,3	19,6	26,0	20,8	14,0
08 Bewegingsstelsel en bindweefsel	25,8	29,2	28,4	34,6	33,0	34,4	38,0	34,3	34,1	30,5
09 Huid, subcutis, borstklier	44,9	55,4	40,9	39,7	50,6	44,3	23,6	27,4	35,8	91,7
10 Endocriene, voedings- en stofwisselingsziekten	26,5	46,4	37,5	29,0	26,2	23,0	34,8	35,7	70,8	38,3
11 Nieren en urinewegen	27,1	26,3	17,1	26,9	20,0	24,7	15,1	10,8	8,6	10,7
12 Mannelijke geslachtsorganen	32,7	27,1	29,3	40,1	30,0	21,8	33,0	28,6	26,7	27,0
13 Vrouwelijke geslachtsorganen	.	.	.	.	.	.	.	.	.	.
15 Neonati - Perinatale aandoeningen	.	.	.	.	.	.	.	.	.	11,0
16 Bloed en bloedvormende organen	7,2	17,1	17,8	35,8	16,4	14,1	22,3	20,1	12,3	15,3
17 Myeloproliferatieve en weinig gediff. neoplasmata	19,6	15,7	25,5	18,1	21,3	19,6	11,5	18,2	22,6	13,9
18 Infectie en parasitaire ziekten	39,7	61,1	15,2	37,4	56,7	34,4	48,9	47,8	57,8	18,3
19 Psychische stoornissen	57,1	61,2	56,7	59,6	61,8	64,5	64,3	64,3	61,6	57,7
20 Alcohol en druggebruik	62,2	71,6	79,4	76,3	80,8	79,4	64,0	62,5	71,0	80,6
21 Ongevallen, vergiftigingen, toxische effecten van geneesmid.	32,0	50,1	46,3	37,8	36,8	37,5	53,8	20,0	11,2	45,5
22 Brandwonden	.	.	.	.	.	.	116,0	.	.	6,0
23 Factoren die de gezondheid beïnvloeden	54,3	56,7	54,9	55,4	53,2	52,5	50,7	48,3	46,7	46,8
24 HIV infecties	.	15,0	27,5	13,0	33,0	.	.	.	.	28,0
25 Multiële Traumata	.	.	.	236,0	57,0	29,0	20,0	.	.	.
SS Speciale DRG's	.	.	.	.	.	25,9	25,1	26,1	6,8	1,0
p3 PRE MDC : TRACHEOSTOMIE	.	.	.	.	.	.	.	50,0	.	.
<b>TOTAAL GEMIDDELDE</b>	<b>39,8</b>	<b>42,6</b>	<b>41,9</b>	<b>48,0</b>	<b>45,4</b>	<b>38,4</b>	<b>40,7</b>	<b>34,4</b>	<b>36,2</b>	<b>31,6</b>



	2. VROUWEN									
	2003	2004	2005	2006	2007	2008	2009	2010	2011	2012
00 Restgroep	104,0	171,7	148,4	311,5	260,5	105,6	69,7	72,3	83,5	44,9
01 Zenuwstelsel	107,0	104,1	88,9	90,3	95,9	103,6	100,6	88,0	106,6	90,6
02 Oogaandoeningen	57,0	26,4	42,2	65,2	24,1	1,0	117,0	11,0	27,0	12,5
03 Neus, keel en oren	33,8	20,4	26,1	43,7	27,6	29,3	27,1	51,4	29,5	21,2
04 Ademhalingsstelsel	42,5	33,5	32,5	32,7	31,1	32,7	28,5	26,9	27,1	26,8
05 Hart en vaatstelsel	47,0	37,1	35,7	37,7	37,4	36,0	35,2	33,6	27,0	27,8
06 Spijsverteringsstelsel	24,5	23,9	25,9	23,8	29,3	25,7	22,8	20,4	13,2	16,7
07 Lever, gal en pancreas	27,8	25,3	32,3	23,7	25,1	25,6	23,1	27,0	23,5	19,8
08 Bewegingsstelsel en bindweefsel	31,3	33,8	32,6	35,5	39,6	41,9	39,6	39,2	35,0	25,5
09 Huid, subcutis, borstklier	44,2	46,9	29,7	32,5	38,8	30,1	38,5	35,4	26,9	22,6
10 Endocriene, voedings- en stofwisselingsziekten	34,1	40,1	36,4	43,6	45,6	45,4	29,0	41,4	32,6	76,8
11 Nieren en urinewegen	31,0	33,7	23,3	25,5	33,0	28,7	28,9	26,3	21,4	18,6
12 Mannelijke geslachtsorganen	.	.	.	.	.	.	.	.	.	.
13 Vrouwelijke geslachtsorganen	42,4	26,6	29,8	34,6	33,3	28,6	19,4	26,3	26,9	21,4
15 Neonati - Perinatale aandoeningen	.	.	.	.	.	.	.	.	.	.
16 Bloed en bloedvormende organen	17,2	15,4	24,7	24,6	21,4	13,2	26,5	24,6	14,3	9,4
17 Myeloproliferatieve en weinig gediff. neoplasmata	24,9	23,7	23,1	31,0	31,3	31,7	19,5	20,2	25,9	15,2
18 Infectie en parasitaire ziekten	50,1	27,1	32,3	40,7	49,0	34,1	35,8	46,8	25,7	28,7
19 Psychische stoornissen	60,0	63,2	59,5	66,6	67,9	62,6	60,0	62,5	65,4	58,8
20 Alcohol en druggebruik	64,9	61,6	64,9	65,3	70,7	59,9	57,8	43,5	65,5	61,0
21 Ongevallen, vergiftigingen, toxische effecten van geneesmid.	22,7	42,9	34,0	25,7	60,5	44,1	57,1	53,6	63,6	70,0
22 Brandwonden	44,5	.	21,0	50,0	.	53,3	37,7	25,5	144,0	.
23 Factoren die de gezondheid beïnvloeden	49,9	48,7	50,4	50,8	49,3	49,0	44,7	45,3	44,1	44,0
24 HIV infecties	89,0	12,0	.	22,0	.	.	.	.	.	.
25 Multipole Traumata	35,0	58,0	.	8,0	56,0	127,5	9,0	.	.	64,0
SS Speciale DRG's	.	.	.	.	.	5,3	4,9	4,4	3,2	1,0
p3 PRE MDC : TRACHEOSTOMIE	.	.	.	.	.	.	.	.	35,0	97,0
<b>TOTAAL GEMIDDELDE</b>	<b>47,2</b>	<b>44,4</b>	<b>42,6</b>	<b>51,5</b>	<b>53,7</b>	<b>44,1</b>	<b>40,5</b>	<b>37,5</b>	<b>42,0</b>	<b>38,0</b>



## VI. ANALYSE KRUISING LEEFTIJDSCATEGORIE EN MDC

### Aantal verblijven per leeftijdscategorie, jaar en MDC

	1. Leeftijd < 15									
	2003	2004	2005	2006	2007	2008	2009	2010	2011	2012
00 Restgroep	.	.	1	.	1	.	.	.	.	.
01 Zenuwstelsel	1	.	2	1	.	.	.	.	.	.
04 Ademhalingsstelsel	1	.	.	.	.	.	.	.	.	.
06 Spijsverteringsstelsel	.	.	11	.	.	.	.	.	.	.
08 Bewegingsstelsel en bindweefsel	.	.	.	.	.	1	.	.	.	1
09 Huid, subcutis, borstklier	.	1	.	.	.	.	.	.	.	.
15 Neonati - Perinatale aandoeningen	.	.	.	.	.	.	.	.	.	1
19 Psychische stoornissen	.	.	.	1	.	.	.	.	.	.
23 Factoren die de gezondheid beïnvloeden	75	120	81	110	114	109	164	136	175	167
SS Speciale DRG's	.	.	.	.	.	1	.	.	.	.
<b>TOTAAL</b>	<b>77</b>	<b>121</b>	<b>95</b>	<b>112</b>	<b>115</b>	<b>111</b>	<b>164</b>	<b>136</b>	<b>175</b>	<b>169</b>



## VI. ANALYSE KRUISING LEEFTIJDSCATEGORIE EN MDC

### Aantal verblijven per leeftijdscategorie, jaar en MDC

	2. Leeftijd >= 15 en < 65									
	2003	2004	2005	2006	2007	2008	2009	2010	2011	2012
00 Restgroep	9	20	16	11	21	64	58	43	22	12
01 Zenuwstelsel	710	912	872	775	716	718	770	704	468	594
02 Oogaandoeningen	.	1	1	.	2	.	.	.	4	3
03 Neus, keel en oren	35	30	23	26	19	19	15	20	21	17
04 Ademhalingsstelsel	87	78	89	64	75	81	76	95	66	61
05 Hart en vaatstelsel	10	12	15	21	12	12	12	5	7	6
06 Spijsverteringsstelsel	58	68	59	56	57	59	61	83	87	80
07 Lever, gal en pancreas	41	33	37	34	41	37	28	31	27	28
08 Bewegingsstelsel en bindweefsel	154	131	217	161	156	159	193	231	77	70
09 Huid, subcutis, borstklier	57	56	34	35	43	50	24	27	26	19
10 Endocriene, voedings- en stofwisselingsziekten	15	11	18	16	13	10	11	10	10	6
11 Nieren en urinewegen	14	38	33	32	25	30	25	53	67	64
12 Mannelijke geslachtsorganen	1	.	6	2	1	3	3	4	10	6
13 Vrouwelijke geslachtsorganen	7	10	11	10	6	13	6	8	10	6
16 Bloed en bloedvormende organen	3	3	7	6	1	3	3	2	5	5
17 Myeloproliferatieve en weinig gediff. neoplasmata	37	26	18	10	11	8	10	3	11	3
18 Infectie en parasitaire ziekten	5	2	2	2	2	5	3	3	5	.
19 Psychische stoornissen	169	148	144	137	127	87	77	92	95	118
20 Alcohol en druggebruik	115	118	116	119	107	68	63	57	37	23
21 Ongevallen, vergiftigingen, toxische effecten van geneesmid.	6	8	2	5	8	3	4	3	1	1
22 Brandwonden	.	.	.	.	.	1	1	.	.	.
23 Factoren die de gezondheid beïnvloeden	3 163	2 891	2 773	2 807	2 933	3 024	2 929	3 141	3 643	3 525
24 HIV infecties	.	2	2	3	3	.	.	.	.	1
25 Multipel Traumata	.	.	.	1	.	2	1	.	.	.
SS Speciale DRG's	.	.	.	.	.	422	626	857	739	963
p3 PRE MDC : TRACHEOSTOMIE	.	.	.	.	.	.	.	1	.	.
<b>TOTAAL</b>	<b>4 696</b>	<b>4 598</b>	<b>4 495</b>	<b>4 333</b>	<b>4 379</b>	<b>4 878</b>	<b>4 999</b>	<b>5 473</b>	<b>5 438</b>	<b>5 611</b>



## VI. ANALYSE KRUISING LEEFTIJDSCATEGORIE EN MDC

### Aantal verblijven per leeftijdscategorie, jaar en MDC

	3. Leeftijd >= 65									
	2003	2004	2005	2006	2007	2008	2009	2010	2011	2012
00 Restgroep	13	11	24	18	25	182	262	195	101	45
01 Zenuwstelsel	1 354	1 272	1 403	1 388	1 151	879	975	852	607	574
02 Oogaandoeningen	6	9	13	12	9	1	4	2	1	4
03 Neus, keel en oren	33	37	41	47	37	38	29	16	16	22
04 Ademhalingsstelsel	404	395	430	400	397	331	301	274	207	194
05 Hart en vaatstelsel	268	288	264	283	258	223	178	203	138	100
06 Spijsverteringsstelsel	211	185	199	206	182	183	186	154	168	145
07 Lever, gal en pancreas	101	92	96	90	97	91	85	81	76	70
08 Bewegingsstelsel en bindweefsel	549	503	889	844	975	859	979	997	219	145
09 Huid, subcutis, borstklier	116	118	99	99	92	89	76	104	70	66
10 Endocriene, voedings- en stofwisselingsziekten	100	64	98	84	66	49	51	51	40	36
11 Nieren en urinewegen	84	104	96	127	97	85	72	78	66	78
12 Mannelijke geslachtsorganen	18	27	44	25	27	31	24	35	33	24
13 Vrouwelijke geslachtsorganen	20	35	28	30	38	35	31	36	28	29
16 Bloed en bloedvormende organen	57	40	41	45	39	22	31	22	21	23
17 Myeloproliferatieve en weinig gediff. neoplasmata	77	70	74	67	58	57	42	49	55	48
18 Infectie en parasitaire ziekten	26	24	32	27	18	23	18	20	22	9
19 Psychische stoornissen	1 250	1 179	1 038	968	901	708	637	633	730	745
20 Alcohol en druggebruik	78	71	99	75	71	62	47	73	59	50
21 Ongevallen, vergiftigingen, toxische effecten van geneesmid.	27	22	10	19	14	12	21	14	9	2
22 Brandwonden	2	.	1	1	.	2	4	2	1	1
23 Factoren die de gezondheid beïnvloeden	10 568	10 631	10 157	10 130	9 784	10 259	10 918	11 137	12 594	12 935
24 HIV infecties	1	.	.	.	.	.	.	.	.	.
25 Multipel Traumata	1	2	.	2	3	1	2	.	.	1
SS Speciale DRG's	.	.	.	.	.	175	190	269	428	496
p3 PRE MDC : TRACHEOSTOMIE	.	.	.	.	.	.	.	.	1	1
<b>TOTAAL</b>	<b>15 364</b>	<b>15 179</b>	<b>15 176</b>	<b>14 987</b>	<b>14 339</b>	<b>14 397</b>	<b>15 163</b>	<b>15 297</b>	<b>15 690</b>	<b>15 843</b>



## VI. ANALYSE KRUISING LEEFTIJDSCATEGORIE EN MDC

### Som van het aantal ligdagen per leeftijdscategorie, jaar en MDC

	1. Leeftijd < 15									
	2003	2004	2005	2006	2007	2008	2009	2010	2011	2012
00 Restgroep	.	.	88	.	1	.	.	.	.	.
01 Zenuwstelsel	14	.	356	577	.	.	.	.	.	.
04 Ademhalingsstelsel	4	.	.	.	.	.	.	.	.	.
06 Spijsverteringsstelsel	.	.	284	.	.	.	.	.	.	.
08 Bewegingsstelsel en bindweefsel	.	.	.	.	.	1	.	.	.	1
09 Huid, subcutis, borstklier	.	7	.	.	.	.	.	.	.	.
15 Neonati - Perinatale aandoeningen	.	.	.	.	.	.	.	.	.	11
19 Psychische stoornissen	.	.	.	8	.	.	.	.	.	.
23 Factoren die de gezondheid beïnvloeden	7 188	8 385	8 138	8 745	8 331	9 113	7 227	8 207	8 504	8 856
SS Speciale DRG's	.	.	.	.	.	1	.	.	.	.
<b>TOTAAL</b>	<b>7 206</b>	<b>8 392</b>	<b>8 866</b>	<b>9 330</b>	<b>8 332</b>	<b>9 115</b>	<b>7 227</b>	<b>8 207</b>	<b>8 504</b>	<b>8 868</b>





## VI. ANALYSE KRUISING LEEFTIJDSCATEGORIE EN MDC

### Som van het aantal ligdagen per leeftijdscategorie, jaar en MDC

	2. Leeftijd >= 15 en < 65									
	2003	2004	2005	2006	2007	2008	2009	2010	2011	2012
00 Restgroep	950	3 237	1 959	2 458	4 848	7 378	4 587	4 245	2 273	696
01 Zenuwstelsel	111 039	109 463	94 667	89 089	91 118	83 298	80 546	60 211	52 310	45 153
02 Oogaandoeningen	.	60	42	.	58	.	.	.	9	6
03 Neus, keel en oren	853	971	464	484	525	401	398	529	496	292
04 Ademhalingsstelsel	4 006	2 111	2 152	1 922	1 761	1 758	1 501	2 056	1 235	1 356
05 Hart en vaatstelsel	344	459	291	643	271	359	326	111	135	182
06 Spijsverteringsstelsel	688	1 163	873	860	852	1 172	443	1 634	642	959
07 Lever, gal en pancreas	1 349	695	1 048	807	881	741	519	841	504	379
08 Bewegingsstelsel en bindweefsel	2 551	3 348	5 131	3 854	3 986	4 653	6 721	8 000	1 669	873
09 Huid, subcutis, borstklier	3 468	3 405	1 280	1 500	1 902	1 486	730	1 049	618	413
10 Endocriene, voedings- en stofwisselingsziekten	201	329	673	553	629	518	481	548	848	313
11 Nieren en urinewegen	693	948	211	299	507	351	164	472	235	238
12 Mannelijke geslachtsorganen	3	.	128	37	16	37	22	61	209	42
13 Vrouwelijke geslachtsorganen	272	405	315	363	136	240	154	122	287	126
16 Bloed en bloedvormende organen	35	57	144	173	1	63	23	12	53	43
17 Myeloproliferatieve en weinig gediff. neoplasmata	264	207	235	124	125	251	69	9	243	63
18 Infectie en parasitaire ziekten	212	83	14	222	23	191	67	268	107	.
19 Psychische stoornissen	10 630	8 473	8 806	9 641	9 066	5 516	5 346	5 825	7 631	8 329
20 Alcohol en druggebruik	8 060	8 880	10 053	10 141	9 830	5 066	4 021	3 449	3 607	2 342
21 Ongevallen, vergiftigingen, toxische effecten van geneesmid.	211	549	12	165	159	272	602	37	1	1
22 Brandwonden	.	.	.	.	.	85	21	.	.	.
23 Factoren die de gezondheid beïnvloeden	189 187	183 915	174 654	173 001	173 547	170 289	159 812	176 023	205 616	191 503
24 HIV infecties	.	27	55	57	99	.	.	.	.	28
25 Multipel Traumata	.	.	.	347	.	137	27	.	.	.
SS Speciale DRG's	.	.	.	.	.	2 711	2 302	5 934	1 313	963
p3 PRE MDC : TRACHEOSTOMIE	.	.	.	.	.	.	.	50	.	.
<b>TOTAAL</b>	<b>335 016</b>	<b>328 785</b>	<b>303 207</b>	<b>296 740</b>	<b>300 340</b>	<b>286 973</b>	<b>268 882</b>	<b>271 486</b>	<b>280 041</b>	<b>254 300</b>



## VI. ANALYSE KRUISING LEEFTIJDSCATEGORIE EN MDC

### Som van het aantal ligdagen per leeftijdscategorie, jaar en MDC

	3. Leeftijd >= 65									
	2003	2004	2005	2006	2007	2008	2009	2010	2011	2012
00 Restgroep	1 195	1 103	3 735	3 943	5 524	17 500	19 545	14 251	9 660	2 093
01 Zenuwstelsel	103 317	98 637	93 413	95 364	80 194	65 422	71 897	56 523	45 044	43 002
02 Oogaandoeningen	298	202	630	735	255	1	272	19	49	128
03 Neus, keel en oren	941	722	1 392	1 789	1 105	1 132	526	408	415	688
04 Ademhalingsstelsel	13 721	12 624	13 983	11 770	11 427	9 613	8 800	6 703	5 272	5 161
05 Hart en vaatstelsel	11 475	10 009	8 604	9 239	8 990	7 610	5 614	6 084	3 921	2 454
06 Spijsverteringsstelsel	5 385	4 907	5 220	4 824	6 197	5 299	4 700	3 088	3 327	2 554
07 Lever, gal en pancreas	2 645	2 107	2 759	1 930	2 441	2 286	1 942	2 141	1 791	1 270
08 Bewegingsstelsel en bindweefsel	18 534	17 393	29 815	31 545	39 059	36 243	39 186	38 382	8 601	5 021
09 Huid, subcutis, borstklier	4 223	5 226	2 969	3 061	3 658	3 040	2 820	3 422	2 148	2 477
10 Endocriene, voedings- en stofwisselingsziekten	3 491	2 795	3 598	3 455	2 488	1 578	1 425	1 868	1 509	2 297
11 Nieren en urinewegen	2 177	3 206	2 372	3 864	2 818	2 685	1 825	1 747	1 417	1 599
12 Mannelijke geslachtsorganen	619	732	1 337	1 046	825	704	868	1 053	941	769
13 Vrouwelijke geslachtsorganen	874	794	849	1 022	1 329	1 133	562	1 035	735	622
16 Bloed en bloedvormende organen	687	628	937	1 218	795	275	826	548	307	284
17 Myeloproliferatieve en weinig gediff. neoplasmata	2 339	1 741	1 963	1 916	1 713	1 496	755	1 009	1 369	691
18 Infectie en parasitaire ziekten	1 215	928	861	935	1 026	767	803	821	844	227
19 Psychische stoornissen	72 807	74 322	60 238	60 897	58 162	44 817	38 676	40 077	45 049	42 074
20 Alcohol en druggebruik	4 126	4 117	5 859	3 921	3 960	4 257	2 800	3 799	3 023	3 031
21 Ongevallen, vergiftigingen, toxische effecten van geneesmid.	687	817	445	548	887	363	793	639	373	160
22 Brandwonden	89	.	21	50	.	75	324	51	144	6
23 Factoren die de gezondheid beïnvloeden	515 206	511 264	494 730	502 403	469 230	493 979	489 468	485 865	526 350	549 161
24 HIV infecties	89	.	.	.	.	.	.	.	.	.
25 Multipel Traumata	35	116	.	133	170	147	22	.	.	64
SS Speciale DRG's	.	.	.	.	.	2 404	4 690	2 097	3 242	496
p3 PRE MDC : TRACHEOSTOMIE	.	.	.	.	.	.	.	.	35	97
<b>TOTAAL</b>	<b>766 175</b>	<b>754 390</b>	<b>735 730</b>	<b>745 608</b>	<b>702 253</b>	<b>702 826</b>	<b>699 139</b>	<b>671 630</b>	<b>665 566</b>	<b>666 426</b>



## VI. ANALYSE KRUISING LEEFTIJDSCATEGORIE EN MDC

### Gemiddeld aantal ligdagen per verblijf, leeftijdscategorie, jaar en MDC

	1. Leeftijd < 15									
	2003	2004	2005	2006	2007	2008	2009	2010	2011	2012
00 Restgroep	.	.	88,0	.	1,0	.	.	.	.	.
01 Zenuwstelsel	14,0	.	178,0	577,0	.	.	.	.	.	.
04 Ademhalingsstelsel	4,0	.	.	.	.	.	.	.	.	.
06 Spijsverteringsstelsel	.	.	25,8	.	.	.	.	.	.	.
08 Bewegingsstelsel en bindweefsel	.	.	.	.	.	1,0	.	.	.	1,0
09 Huid, subcutis, borstklier	.	7,0	.	.	.	.	.	.	.	.
15 Neonati - Perinatale aandoeningen	.	.	.	.	.	.	.	.	.	11,0
19 Psychische stoornissen	.	.	.	8,0	.	.	.	.	.	.
23 Factoren die de gezondheid beïnvloeden	95,8	69,9	100,5	79,5	73,1	83,6	44,1	60,3	48,6	53,0
SS Speciale DRG's	.	.	.	.	.	1,0	.	.	.	.
<b>TOTAAL GEMIDDELDE</b>	<b>37,9</b>	<b>38,4</b>	<b>98,1</b>	<b>221,5</b>	<b>37,0</b>	<b>28,5</b>	<b>44,1</b>	<b>60,3</b>	<b>48,6</b>	<b>21,7</b>



## VI. ANALYSE KRUISING LEEFTIJDSCATEGORIE EN MDC

### Gemiddeld aantal ligdagen per verblijf, leeftijdscategorie, jaar en MDC

	2. Leeftijd >= 15 en < 65									
	2003	2004	2005	2006	2007	2008	2009	2010	2011	2012
00 Restgroep	105,6	161,9	122,4	223,5	230,9	115,3	79,1	98,7	103,3	58,0
01 Zenuwstelsel	156,4	120,0	108,6	115,0	127,3	116,0	104,6	85,5	111,8	76,0
02 Oogaandoeningen	.	60,0	42,0	.	29,0	.	.	.	2,3	2,0
03 Neus, keel en oren	24,4	32,4	20,2	18,6	27,6	21,1	26,5	26,5	23,6	17,2
04 Ademhalingsstelsel	46,0	27,1	24,2	30,0	23,5	21,7	19,8	21,6	18,7	22,2
05 Hart en vaatstelsel	34,4	38,3	19,4	30,6	22,6	29,9	27,2	22,2	19,3	30,3
06 Spijsverteringsstelsel	11,9	17,1	14,8	15,4	14,9	19,9	7,3	19,7	7,4	12,0
07 Lever, gal en pancreas	32,9	21,1	28,3	23,7	21,5	20,0	18,5	27,1	18,7	13,5
08 Bewegingsstelsel en bindweefsel	16,6	25,6	23,6	23,9	25,6	29,3	34,8	34,6	21,7	12,5
09 Huid, subcutis, borstklier	60,8	60,8	37,6	42,9	44,2	29,7	30,4	38,9	23,8	21,7
10 Endocriene, voedings- en stofwisselingsziekten	13,4	29,9	37,4	34,6	48,4	51,8	43,7	54,8	84,8	52,2
11 Nieren en urinewegen	49,5	24,9	6,4	9,3	20,3	11,7	6,6	8,9	3,5	3,7
12 Mannelijke geslachtsorganen	3,0	.	21,3	18,5	16,0	12,3	7,3	15,3	20,9	7,0
13 Vrouwelijke geslachtsorganen	38,9	40,5	28,6	36,3	22,7	18,5	25,7	15,3	28,7	21,0
16 Bloed en bloedvormende organen	11,7	19,0	20,6	28,8	1,0	21,0	7,7	6,0	10,6	8,6
17 Myeloproliferatieve en weinig gediff. neoplasmata	7,1	8,0	13,1	12,4	11,4	31,4	6,9	3,0	22,1	21,0
18 Infectie en parasitaire ziekten	42,4	41,5	7,0	111,0	11,5	38,2	22,3	89,3	21,4	.
19 Psychische stoornissen	62,9	57,3	61,2	70,4	71,4	63,4	69,4	63,3	80,3	70,6
20 Alcohol en druggebruik	70,1	75,3	86,7	85,2	91,9	74,5	63,8	60,5	97,5	101,8
21 Ongevallen, vergiftigingen, toxische effecten van geneesmid.	35,2	68,6	6,0	33,0	19,9	90,7	150,5	12,3	1,0	1,0
22 Brandwonden	.	.	.	.	.	85,0	21,0	.	.	.
23 Factoren die de gezondheid beïnvloeden	59,8	63,6	63,0	61,6	59,2	56,3	54,6	56,0	56,4	54,3
24 HIV infecties	.	13,5	27,5	19,0	33,0	.	.	.	.	28,0
25 Multipele Traumata	.	.	.	347,0	.	68,5	27,0	.	.	.
SS Speciale DRG's	.	.	.	.	.	6,4	3,7	6,9	1,8	1,0
p3 PRE MDC : TRACHEOSTOMIE	.	.	.	.	.	.	.	50,0	.	.
<b>TOTAAL GEMIDDELDE</b>	<b>44,1</b>	<b>47,9</b>	<b>37,3</b>	<b>63,2</b>	<b>44,3</b>	<b>44,9</b>	<b>37,3</b>	<b>37,1</b>	<b>35,4</b>	<b>28,9</b>



## VI. ANALYSE KRUISING LEEFTIJDSCATEGORIE EN MDC

### Gemiddeld aantal ligdagen per verblijf, leeftijdscategorie, jaar en MDC

	3. Leeftijd >= 65									
	2003	2004	2005	2006	2007	2008	2009	2010	2011	2012
00 Restgroep	91,9	100,3	155,6	219,1	221,0	96,2	74,6	73,1	95,6	46,5
01 Zenuwstelsel	76,3	77,5	66,6	68,7	69,7	74,4	73,7	66,3	74,2	74,9
02 Oogaandoeningen	49,7	22,4	48,5	61,3	28,3	1,0	68,0	9,5	49,0	32,0
03 Neus, keel en oren	28,5	19,5	34,0	38,1	29,9	29,8	18,1	25,5	25,9	31,3
04 Ademhalingsstelsel	34,0	32,0	32,5	29,4	28,8	29,0	29,2	24,5	25,5	26,6
05 Hart en vaatstelsel	42,8	34,8	32,6	32,6	34,8	34,1	31,5	30,0	28,4	24,5
06 Spijsverteringsstelsel	25,5	26,5	26,2	23,4	34,0	29,0	25,3	20,1	19,8	17,6
07 Lever, gal en pancreas	26,2	22,9	28,7	21,4	25,2	25,1	22,8	26,4	23,6	18,1
08 Bewegingsstelsel en bindweefsel	33,8	34,6	33,5	37,4	40,1	42,2	40,0	38,5	39,3	34,6
09 Huid, subcutis, borstklier	36,4	44,3	30,0	30,9	39,8	34,2	37,1	32,9	30,7	37,5
10 Endocriene, voedings- en stofwisselingsziekten	34,9	43,7	36,7	41,1	37,7	32,2	27,9	36,6	37,7	63,8
11 Nieren en urinewegen	25,9	30,8	24,7	30,4	29,1	31,6	25,3	22,4	21,5	20,5
12 Mannelijke geslachtsorganen	34,4	27,1	30,4	41,8	30,6	22,7	36,2	30,1	28,5	32,0
13 Vrouwelijke geslachtsorganen	43,7	22,7	30,3	34,1	35,0	32,4	18,1	28,8	26,3	21,4
16 Bloed en bloedvormende organen	12,1	15,7	22,9	27,1	20,4	12,5	26,6	24,9	14,6	12,3
17 Myeloproliferatieve en weinig gediff. neoplasmata	30,4	24,9	26,5	28,6	29,5	26,2	18,0	20,6	24,9	14,4
18 Infectie en parasitaire ziekten	46,7	38,7	26,9	34,6	57,0	33,3	44,6	41,1	38,4	25,2
19 Psychische stoornissen	58,2	63,0	58,0	62,9	64,6	63,3	60,7	63,3	61,7	56,5
20 Alcohol en druggebruik	52,9	58,0	59,2	52,3	55,8	68,7	59,6	52,0	51,2	60,6
21 Ongevallen, vergiftigingen, toxische effecten van geneesmid.	25,4	37,1	44,5	28,8	63,4	30,3	37,8	45,6	41,4	80,0
22 Brandwonden	44,5	.	21,0	50,0	.	37,5	81,0	25,5	144,0	6,0
23 Factoren die de gezondheid beïnvloeden	48,8	48,1	48,7	49,6	48,0	48,2	44,8	43,6	41,8	42,5
24 HIV infecties	89,0	.	.	.	.	.	.	.	.	.
25 Multipele Traumata	35,0	58,0	.	66,5	56,7	147,0	11,0	.	.	64,0
SS Speciale DRG's	.	.	.	.	.	13,7	24,7	7,8	7,6	1,0
p3 PRE MDC : TRACHEOSTOMIE	.	.	.	.	.	.	.	.	35,0	97,0
<b>TOTAAL GEMIDDELDE</b>	<b>42,8</b>	<b>40,1</b>	<b>41,7</b>	<b>48,3</b>	<b>49,0</b>	<b>41,4</b>	<b>39,0</b>	<b>34,3</b>	<b>41,1</b>	<b>37,6</b>



## VII. ANALYSE KRUISING LEEFTIJDSCATEGORIE EN GESLACHT

### Aantal verblijven per leeftijdscategorie, geslacht en jaar

	1. MANNEN									
	2003	2004	2005	2006	2007	2008	2009	2010	2011	2012
1. Leeftijd < 15	47	79	74	81	67	71	117	92	127	111
2. Leeftijd >= 15 en < 65	2 579	2 495	2 491	2 324	2 352	2 465	2 441	2 584	2 599	2 518
3. Leeftijd >= 65	4 949	4 807	5 022	4 813	4 652	4 616	4 893	5 179	5 388	5 421
<b>TOTAAL</b>	7 575	7 381	7 587	7 218	7 071	7 152	7 451	7 855	8 114	8 050

	2. VROUWEN									
	2003	2004	2005	2006	2007	2008	2009	2010	2011	2012
1. Leeftijd < 15	30	42	21	31	48	40	47	44	48	58
2. Leeftijd >= 15 en < 65	2 117	2 103	2 004	2 009	2 027	2 413	2 558	2 889	2 839	3 093
3. Leeftijd >= 65	10 415	10 372	10 154	10 174	9 687	9 781	10 270	10 118	10 302	10 422
<b>TOTAAL</b>	12 562	12 517	12 179	12 214	11 762	12 234	12 875	13 051	13 189	13 573



## VII. ANALYSE KRUISING LEEFTIJDSCATEGORIE EN GESLACHT

### Som van het aantal ligdagen per leeftijdscategorie, geslacht en jaar

	1. MANNEN									
	2003	2004	2005	2006	2007	2008	2009	2010	2011	2012
1. Leeftijd < 15	4 384	4 957	5 285	4 235	4 222	4 822	3 860	4 387	5 152	5 192
2. Leeftijd >= 15 en < 65	175 320	178 707	166 217	153 455	153 817	152 335	143 576	142 457	150 071	134 410
3. Leeftijd >= 65	244 183	236 396	239 784	239 996	226 918	221 198	230 350	223 041	217 620	220 159
<b>TOTAAL</b>	<b>423 887</b>	<b>420 060</b>	<b>411 286</b>	<b>397 686</b>	<b>384 957</b>	<b>378 355</b>	<b>377 786</b>	<b>369 885</b>	<b>372 843</b>	<b>359 761</b>

	2. VROUWEN									
	2003	2004	2005	2006	2007	2008	2009	2010	2011	2012
1. Leeftijd < 15	2 822	3 435	3 581	5 095	4 110	4 293	3 367	3 820	3 352	3 676
2. Leeftijd >= 15 en < 65	159 696	150 078	136 990	143 285	146 523	134 638	125 306	129 029	129 970	119 890
3. Leeftijd >= 65	521 992	517 994	495 946	505 612	475 335	481 628	468 789	448 589	447 946	446 267
<b>TOTAAL</b>	<b>684 510</b>	<b>671 507</b>	<b>636 517</b>	<b>653 992</b>	<b>625 968</b>	<b>620 559</b>	<b>597 462</b>	<b>581 438</b>	<b>581 268</b>	<b>569 833</b>



## VII. ANALYSE KRUISING LEEFTIJDSCATEGORIE EN GESLACHT

### Gemiddeld aantal ligdagen per verblijf, leeftijdscategorie, geslacht en jaar

	1. MANNEN									
	2003	2004	2005	2006	2007	2008	2009	2010	2011	2012
1. Leeftijd < 15	93,3	62,7	71,4	52,3	63,0	67,9	33,0	47,7	40,6	46,8
2. Leeftijd >= 15 en < 65	68,0	71,6	66,7	66,0	65,4	61,8	58,8	55,1	57,7	53,4
3. Leeftijd >= 65	49,3	49,2	47,7	49,9	48,8	47,9	47,1	43,1	40,4	40,6
<b>TOTAAL GEMIDDELDE</b>	70,2	61,2	62,0	56,1	59,1	59,2	46,3	48,6	46,2	46,9

	2. VROUWEN									
	2003	2004	2005	2006	2007	2008	2009	2010	2011	2012
1. Leeftijd < 15	94,1	81,8	170,5	164,4	85,6	107,3	71,6	86,8	69,8	63,4
2. Leeftijd >= 15 en < 65	75,4	71,4	68,4	71,3	72,3	55,8	49,0	44,7	45,8	38,8
3. Leeftijd >= 65	50,1	49,9	48,8	49,7	49,1	49,2	45,6	44,3	43,5	42,8
<b>TOTAAL GEMIDDELDE</b>	73,2	67,7	95,9	95,1	69,0	70,8	55,4	58,6	53,0	48,3